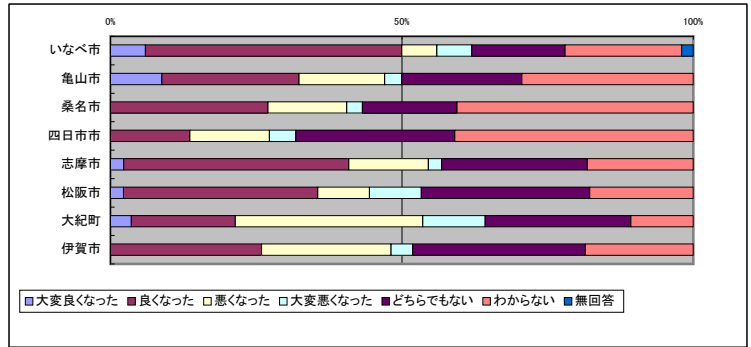


【職員アンケート集計結果】

1 福祉サービスについて

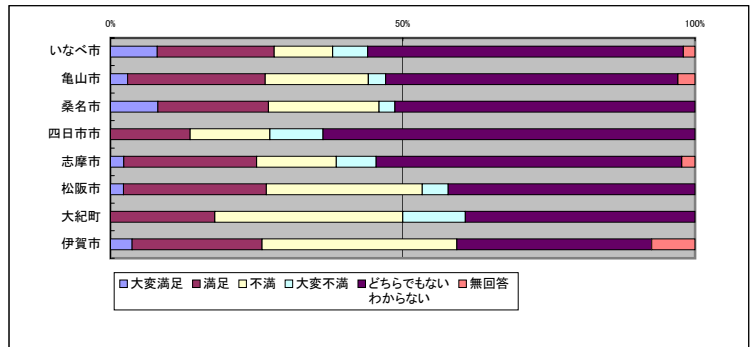
(1) 保育所や子育て支援施策について

自治体	大変良くなった	良くなった	悪くなった	大変悪くなった	どちらでもない	わからない	無回答
いなべ市	6%	44%	6%	6%	16%	20%	2%
亀山市	9%	24%	15%	3%	21%	29%	0%
桑名市	0%	27%	14%	3%	16%	41%	0%
四日市市	0%	14%	14%	5%	27%	41%	0%
志摩市	2%	39%	14%	2%	25%	18%	0%
松阪市	2%	33%	9%	9%	29%	18%	0%
大紀町	4%	18%	32%	11%	25%	11%	0%
伊賀市	0%	26%	22%	4%	30%	19%	0%



(特徴)

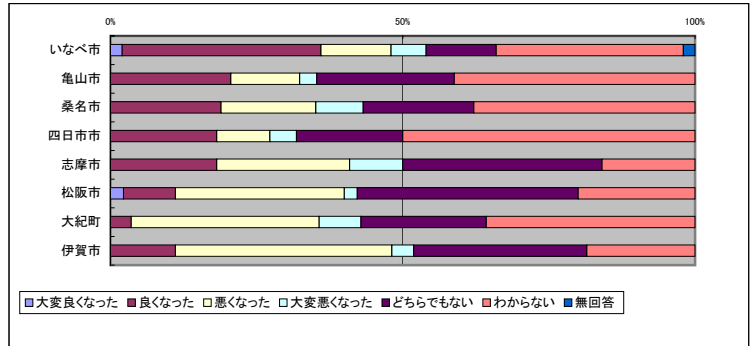
自治体	大変満足	満足	不満	大変不満	どちらでもない	無回答
いなべ市	8%	20%	10%	6%	54%	2%
亀山市	3%	24%	18%	3%	50%	3%
桑名市	8%	19%	19%	3%	51%	0%
四日市市	0%	14%	14%	9%	64%	0%
志摩市	2%	23%	14%	7%	52%	2%
松阪市	2%	24%	27%	4%	42%	0%
大紀町	0%	18%	32%	11%	39%	0%
伊賀市	4%	22%	33%	0%	33%	7%



(特徴)

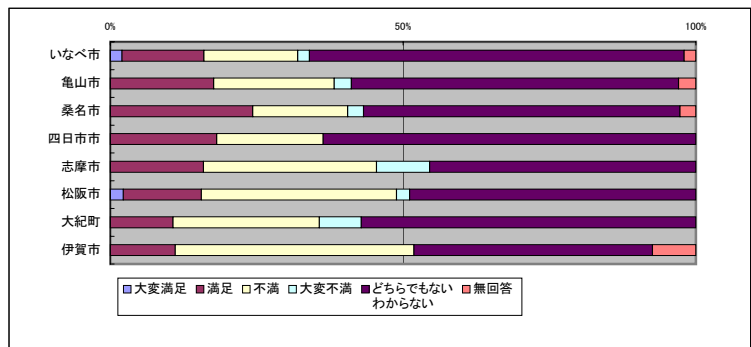
(2) 介護サービス全般について

自治体	大変良くなった	良くなった	悪くなった	大変悪くなった	どちらでもない	わからない	無回答
いなべ市	2%	34%	12%	6%	12%	32%	2%
亀山市	0%	21%	12%	3%	24%	41%	0%
桑名市	0%	19%	16%	8%	19%	38%	0%
四日市市	0%	18%	9%	5%	18%	50%	0%
志摩市	0%	18%	23%	9%	34%	16%	0%
松阪市	2%	9%	29%	2%	38%	20%	0%
大紀町	0%	2%	20%	4%	13%	22%	0%
伊賀市	0%	7%	22%	2%	18%	11%	0%



(特徴)

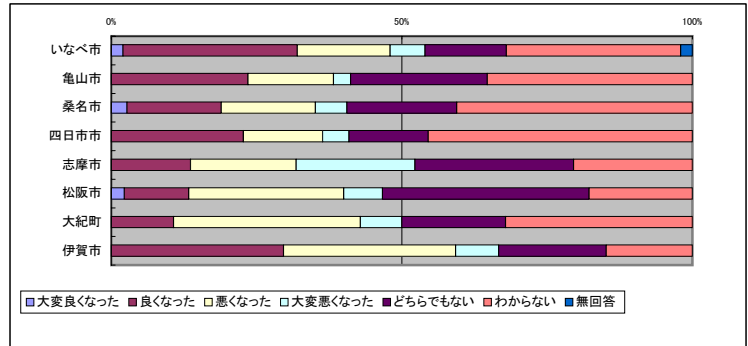
自治体	大変満足	満足	不満	大変不満	どちらでもない	無回答
いなべ市	2%	14%	16%	2%	64%	2%
亀山市	0%	18%	21%	3%	56%	3%
桑名市	0%	24%	16%	3%	54%	3%
四日市市	0%	18%	18%	0%	64%	0%
志摩市	0%	16%	30%	9%	45%	0%
松阪市	2%	13%	33%	2%	49%	0%
大紀町	0%	7%	16%	4%	36%	0%
伊賀市	0%	7%	24%	0%	24%	4%



(特徴)

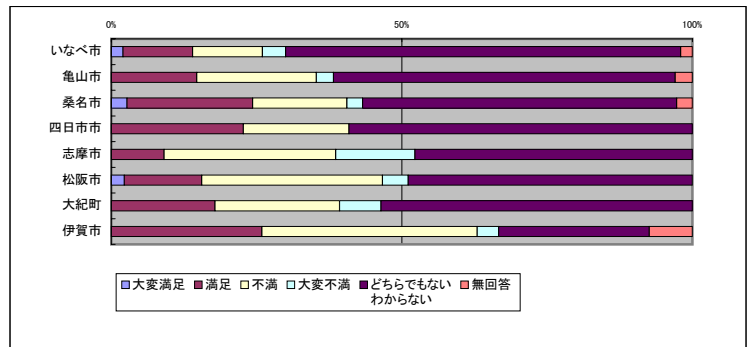
(3) 高齢者福祉サービス全般について

自治体	大変良くなった	良くなった	悪くなった	大変悪くなった	どちらでもない	わからない	無回答
いなべ市	2%	30%	16%	6%	14%	30%	2%
亀山市	0%	24%	15%	3%	24%	35%	0%
桑名市	3%	16%	16%	5%	19%	41%	0%
四日市市	0%	23%	14%	5%	14%	45%	0%
志摩市	0%	14%	18%	20%	27%	20%	0%
松阪市	2%	11%	27%	7%	36%	18%	0%
大紀町	0%	7%	20%	4%	11%	20%	0%
伊賀市	0%	18%	18%	4%	11%	9%	0%



(特徴)

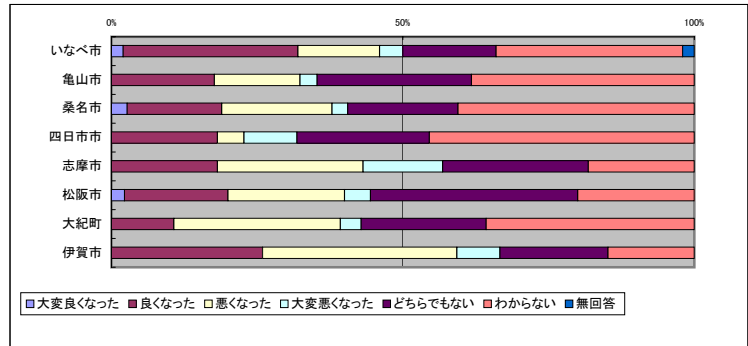
自治体	大変満足	満足	不満	大変不満	どちらでもない	無回答
いなべ市	2%	12%	12%	4%	68%	2%
亀山市	0%	15%	21%	3%	59%	3%
桑名市	3%	22%	16%	3%	54%	3%
四日市市	0%	23%	18%	0%	59%	0%
志摩市	0%	9%	30%	14%	48%	0%
松阪市	2%	13%	31%	4%	49%	0%
大紀町	0%	11%	13%	4%	33%	0%
伊賀市	0%	16%	22%	2%	16%	4%



(特徴)

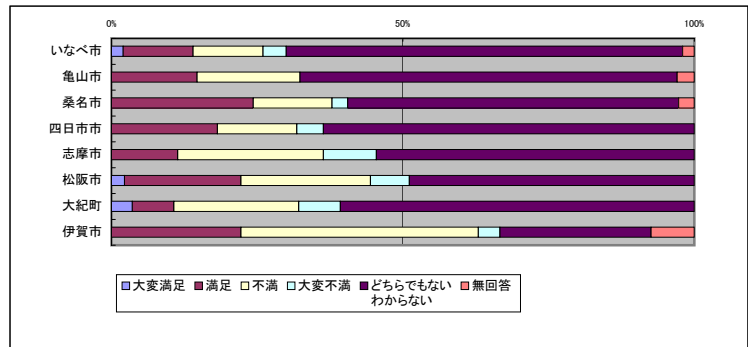
(4) 障害者福祉サービス全般について

自治体	大変良くなった	良くなった	悪くなった	大変悪くなった	どちらでもない	わからない	無回答
いなべ市	2%	30%	14%	4%	16%	32%	2%
亀山市	0%	18%	15%	3%	26%	38%	0%
桑名市	3%	16%	19%	3%	19%	41%	0%
四日市市	0%	18%	5%	9%	23%	45%	0%
志摩市	0%	18%	25%	14%	25%	18%	0%
松阪市	2%	18%	20%	4%	36%	20%	0%
大紀町	0%	7%	18%	2%	13%	22%	0%
伊賀市	0%	16%	20%	4%	11%	9%	0%



(特徴)

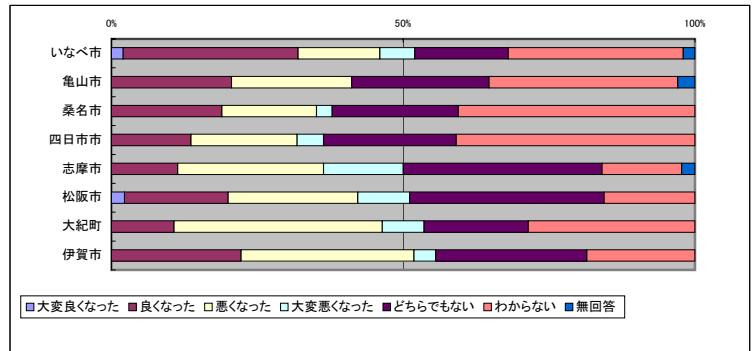
自治体	大変満足	満足	不満	大変不満	どちらでもない	無回答
いなべ市	2%	12%	12%	4%	68%	2%
亀山市	0%	15%	18%	0%	65%	3%
桑名市	0%	24%	14%	3%	57%	3%
四日市市	0%	18%	14%	5%	64%	0%
志摩市	0%	11%	25%	9%	55%	0%
松阪市	2%	20%	22%	7%	49%	0%
大紀町	2%	4%	13%	4%	38%	0%
伊賀市	0%	13%	24%	2%	16%	4%



(特徴)

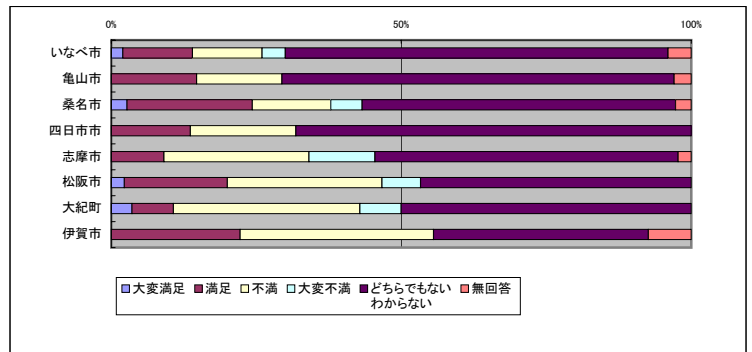
(5) その他、福祉サービス全般に対するあなたのイメージは？

自治体	大変良くなった	良くなった	悪くなった	大変悪くなった	どちらでもない	わからない	無回答
いなべ市	2%	30%	14%	6%	16%	30%	2%
亀山市	0%	21%	21%	0%	24%	32%	3%
桑名市	0%	19%	16%	3%	22%	41%	0%
四日市市	0%	14%	18%	5%	23%	41%	0%
志摩市	0%	11%	25%	14%	34%	14%	2%
松阪市	2%	18%	22%	9%	33%	16%	0%
大紀町	0%	7%	22%	4%	11%	18%	0%
伊賀市	0%	13%	18%	2%	16%	11%	0%



(特徴)

自治体	大変満足	満足	不満	大変不満	どちらでもない	無回答
いなべ市	2%	12%	12%	4%	66%	4%
亀山市	0%	15%	15%	0%	68%	3%
桑名市	3%	22%	14%	5%	54%	3%
四日市市	0%	14%	18%	0%	68%	0%
志摩市	0%	9%	25%	11%	52%	2%
松阪市	2%	18%	27%	7%	47%	0%
大紀町	2%	4%	20%	4%	31%	0%
伊賀市	0%	13%	20%	0%	22%	4%

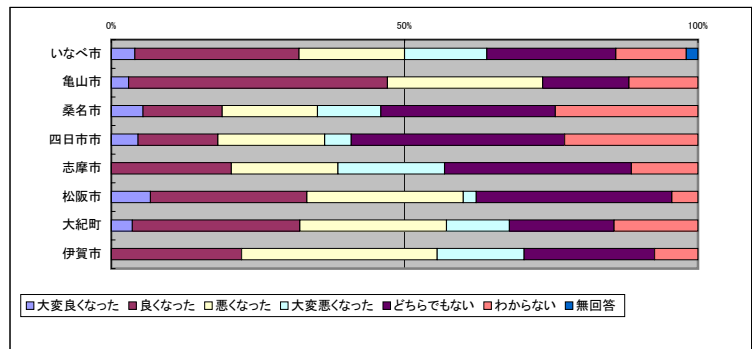


(特徴)

2 地域活動について

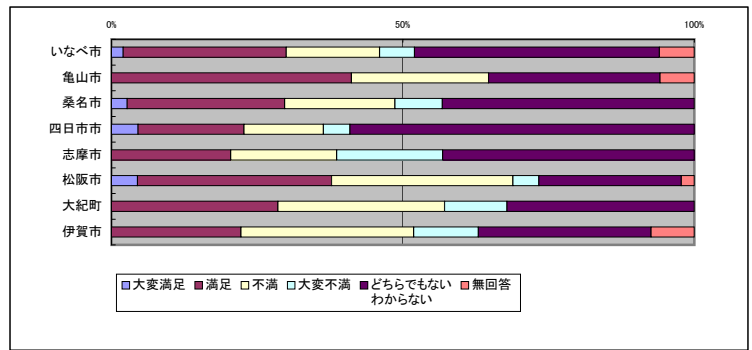
(1) 地元の祭りなど諸行事について

自治体	大変良くなった	良くなった	悪くなった	大変悪くなった	どちらでもない	わからない	無回答
いなべ市	4%	28%	18%	14%	22%	12%	2%
亀山市	3%	44%	26%	0%	15%	12%	0%
桑名市	5%	14%	16%	11%	30%	24%	0%
四日市市	5%	14%	18%	5%	36%	23%	0%
志摩市	0%	20%	18%	18%	32%	11%	0%
松阪市	7%	27%	27%	2%	33%	4%	0%
大紀町	2%	18%	16%	7%	11%	9%	0%
伊賀市	0%	13%	20%	9%	13%	4%	0%



(特徴)

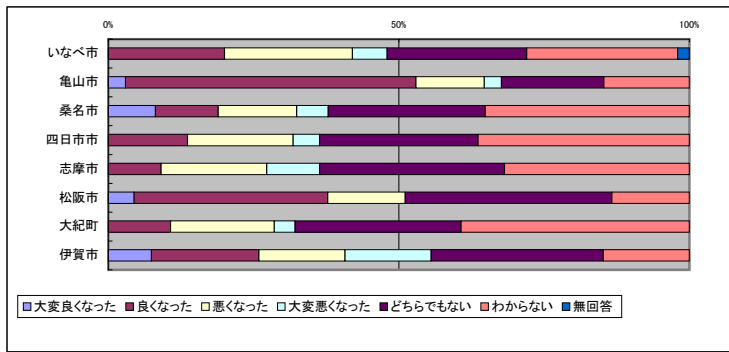
自治体	大変満足	満足	不満	大変不満	どちらでもない	無回答
いなべ市	2%	28%	16%	6%	42%	6%
亀山市	0%	41%	24%	0%	29%	6%
桑名市	3%	27%	19%	8%	43%	0%
四日市市	5%	18%	14%	5%	59%	0%
志摩市	0%	20%	18%	18%	43%	0%
松阪市	4%	33%	31%	4%	24%	2%
大紀町	0%	18%	18%	7%	20%	0%
伊賀市	0%	13%	18%	7%	18%	4%



(特徴)

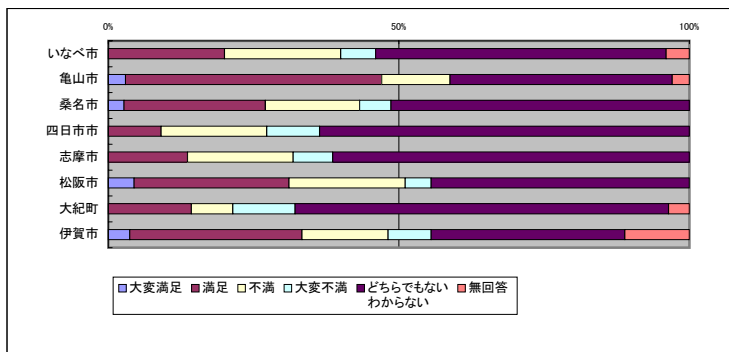
(2) 地域の文化遺産・歴史などの保全について

自治体	大変良くなった	良くなった	悪くなった	大変悪くなった	どちらでもない	わからない	無回答
いなべ市	0%	20%	22%	6%	24%	26%	2%
亀山市	3%	50%	12%	3%	18%	15%	0%
桑名市	8%	11%	14%	5%	27%	35%	0%
四日市市	0%	14%	18%	5%	27%	36%	0%
志摩市	0%	9%	18%	9%	32%	32%	0%
松阪市	4%	33%	13%	0%	36%	13%	0%
大紀町	0%	7%	11%	2%	18%	24%	0%
伊賀市	4%	11%	9%	9%	18%	9%	0%



(特徴)

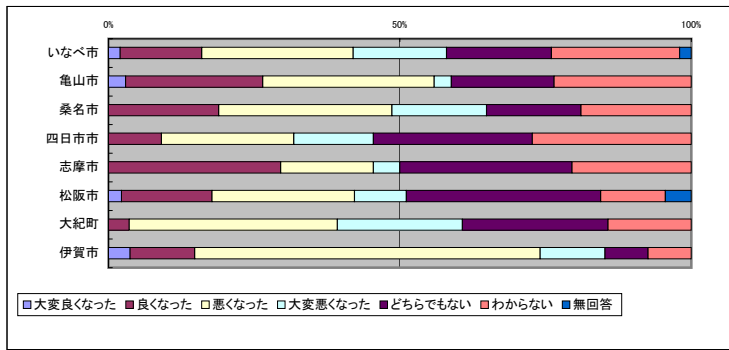
自治体	大変満足	満足	不満	大変不満	どちらでもない	無回答
いなべ市	0%	20%	20%	6%	50%	4%
亀山市	3%	44%	12%	0%	38%	3%
桑名市	3%	24%	16%	5%	51%	0%
四日市市	0%	9%	18%	9%	64%	0%
志摩市	0%	14%	18%	7%	61%	0%
松阪市	4%	27%	20%	4%	44%	0%
大紀町	0%	9%	4%	7%	40%	2%
伊賀市	2%	18%	9%	4%	20%	7%



(特徴)

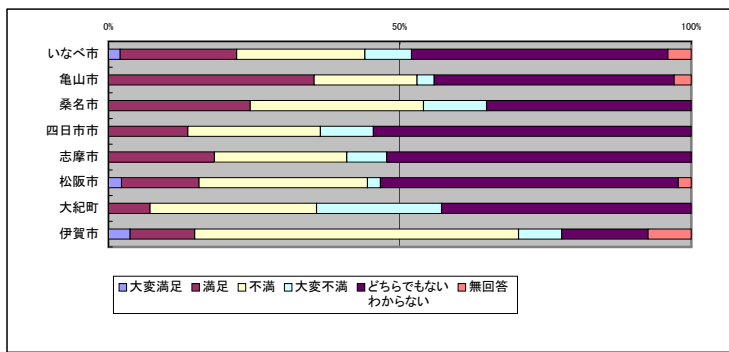
(3) 集会所や公民館、あるいは自治会への支援などについて

自治体	大変良くなった	良くなった	悪くなった	大変悪くなった	どちらでもない	わからない	無回答
いなべ市	2%	14%	26%	16%	18%	22%	2%
亀山市	3%	24%	29%	3%	18%	24%	0%
桑名市	0%	19%	30%	16%	16%	19%	0%
四日市市	0%	9%	23%	14%	27%	27%	0%
志摩市	0%	30%	16%	5%	30%	20%	0%
松阪市	2%	16%	24%	9%	33%	11%	4%
大紀町	0%	2%	22%	13%	16%	9%	0%
伊賀市	2%	7%	36%	7%	4%	4%	0%



(特徴)

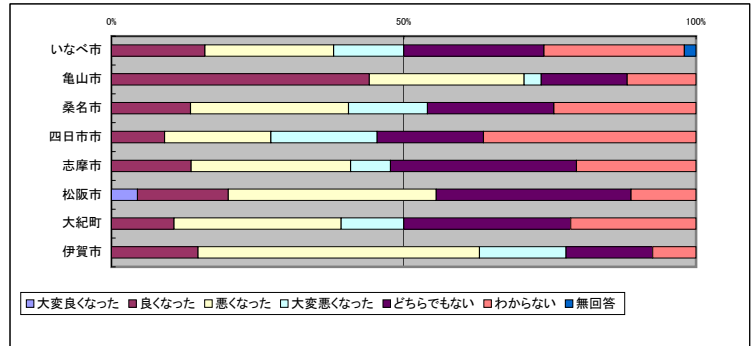
自治体	大変満足	満足	不満	大変不満	どちらでもない	無回答
いなべ市	2%	20%	22%	8%	44%	4%
亀山市	0%	35%	18%	3%	41%	3%
桑名市	0%	24%	30%	11%	35%	0%
四日市市	0%	14%	23%	9%	55%	0%
志摩市	0%	18%	23%	7%	52%	0%
松阪市	2%	13%	29%	2%	51%	2%
大紀町	0%	4%	18%	13%	27%	0%
伊賀市	2%	7%	33%	4%	9%	4%



(特徴)

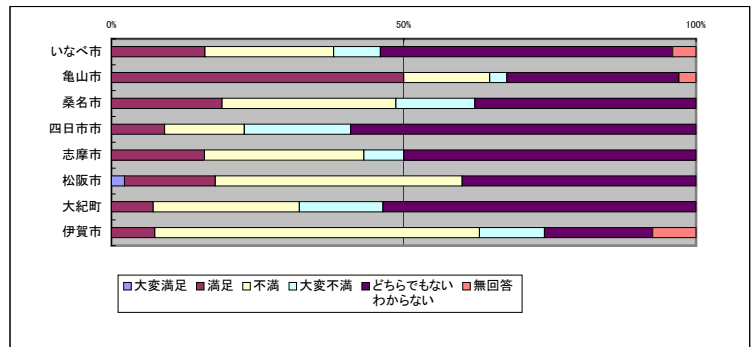
(4) その他、地域活動全般について

自治体	大変良くなった	良くなった	悪くなった	大変悪くなった	どちらでもない	わからない	無回答
いなべ市	0%	16%	22%	12%	24%	24%	2%
亀山市	0%	44%	26%	3%	15%	12%	0%
桑名市	0%	14%	27%	14%	22%	24%	0%
四日市市	0%	9%	18%	18%	18%	36%	0%
志摩市	0%	14%	27%	7%	32%	20%	0%
松阪市	4%	16%	36%	0%	33%	11%	0%
大紀町	0%	7%	18%	7%	18%	13%	0%
伊賀市	0%	9%	29%	9%	9%	4%	0%



(特徴)

自治体	大変満足	満足	不満	大変不満	どちらでもない	無回答
いなべ市	0%	16%	22%	8%	50%	4%
亀山市	0%	50%	15%	3%	29%	3%
桑名市	0%	19%	30%	14%	38%	0%
四日市市	0%	9%	14%	18%	59%	0%
志摩市	0%	16%	27%	7%	50%	0%
松阪市	2%	16%	42%	0%	40%	0%
大紀町	0%	4%	16%	9%	33%	0%
伊賀市	0%	4%	33%	7%	11%	4%

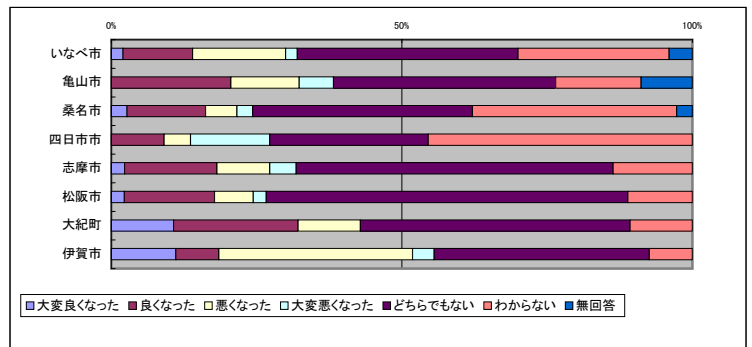


(特徴)

3 教育について

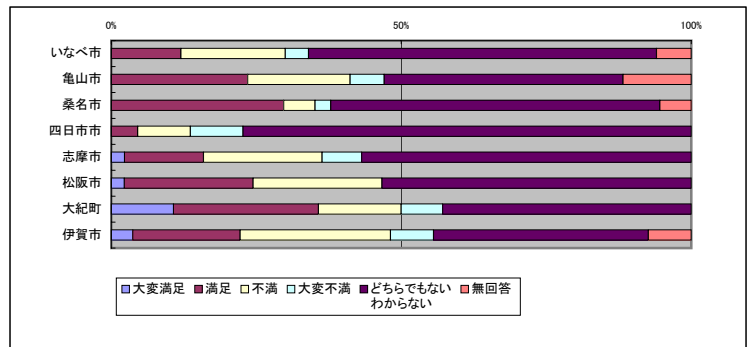
(1) 小中学校の通学について

自治体	大変良くなった	良くなった	悪くなった	大変悪くなった	どちらでもない	わからない	無回答
いなべ市	2%	12%	16%	2%	38%	26%	4%
亀山市	0%	21%	12%	6%	38%	15%	9%
桑名市	3%	14%	5%	3%	38%	35%	3%
四日市市	0%	9%	5%	14%	27%	45%	0%
志摩市	2%	16%	9%	5%	55%	14%	0%
松阪市	2%	16%	7%	2%	62%	11%	0%
大紀町	7%	13%	7%	0%	29%	7%	0%
伊賀市	7%	4%	20%	2%	22%	4%	0%



(特徴)

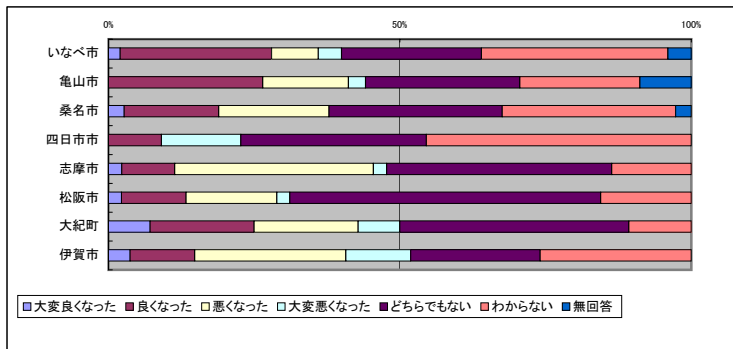
自治体	大変満足	満足	不満	大変不満	どちらでもない	無回答
いなべ市	0%	12%	18%	4%	60%	6%
亀山市	0%	24%	18%	6%	41%	12%
桑名市	0%	30%	5%	3%	57%	5%
四日市市	0%	5%	9%	9%	77%	0%
志摩市	2%	14%	20%	7%	57%	0%
松阪市	2%	22%	22%	0%	53%	0%
大紀町	7%	16%	9%	4%	27%	0%
伊賀市	2%	11%	16%	4%	22%	4%



(特徴)

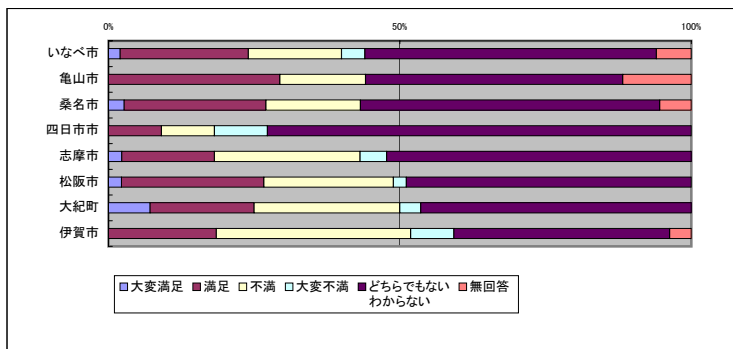
(2) 幼稚園や学校など教育サービス全般について

自治体	大変良くなった	良くなった	悪くなった	大変悪くなった	どちらでもない	わからない	無回答
いなべ市	2%	26%	8%	4%	24%	32%	4%
亀山市	0%	26%	15%	3%	26%	21%	9%
桑名市	3%	16%	19%	0%	30%	30%	3%
四日市市	0%	9%	0%	14%	32%	45%	0%
志摩市	2%	9%	34%	2%	39%	14%	0%
松阪市	2%	11%	16%	2%	53%	16%	0%
大紀町	4%	11%	11%	4%	24%	7%	0%
伊賀市	2%	7%	16%	7%	13%	16%	0%



(特徴)

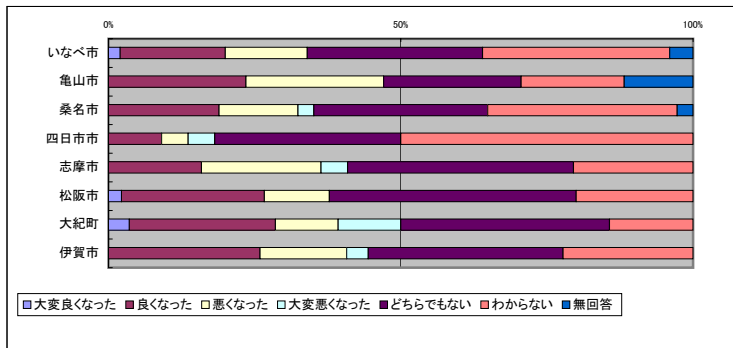
自治体	大変満足	満足	不満	大変不満	どちらでもない	無回答
いなべ市	2%	22%	16%	4%	50%	6%
亀山市	0%	29%	15%	0%	44%	12%
桑名市	3%	24%	16%	0%	51%	5%
四日市市	0%	9%	9%	9%	73%	0%
志摩市	2%	16%	25%	5%	52%	0%
松阪市	2%	24%	22%	2%	49%	0%
大紀町	4%	11%	16%	2%	29%	0%
伊賀市	0%	11%	20%	4%	22%	2%



(特徴)

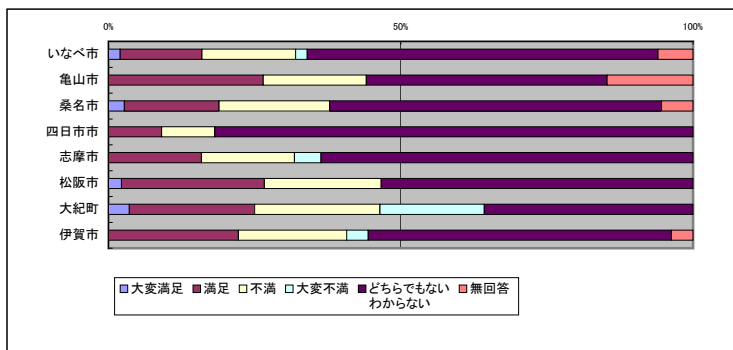
(3) 子供たちの交流について

自治体	大変良くなった	良くなった	悪くなった	大変悪くなった	どちらでもない	わからない	無回答
いなべ市	2%	18%	14%	0%	30%	32%	4%
亀山市	0%	24%	24%	0%	24%	18%	12%
桑名市	0%	19%	14%	3%	30%	32%	3%
四日市市	0%	9%	5%	5%	32%	50%	0%
志摩市	0%	16%	20%	5%	39%	20%	0%
松阪市	2%	24%	11%	0%	42%	20%	0%
大紀町	2%	16%	7%	7%	22%	9%	0%
伊賀市	0%	16%	9%	2%	20%	13%	0%



(特徴)

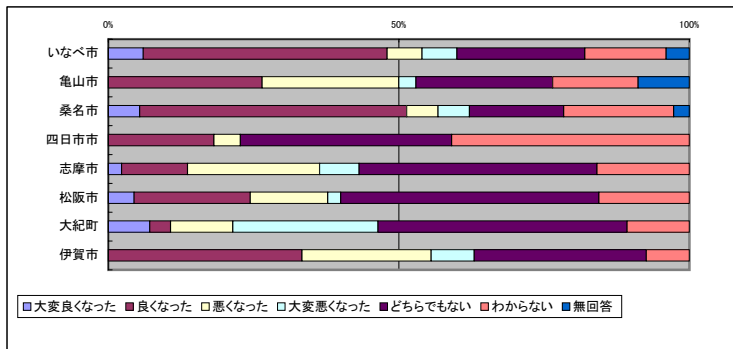
自治体	大変満足	満足	不満	大変不満	どちらでもない	無回答
いなべ市	2%	14%	16%	2%	60%	6%
亀山市	0%	26%	18%	0%	41%	15%
桑名市	3%	16%	19%	0%	57%	5%
四日市市	0%	9%	9%	0%	82%	0%
志摩市	0%	16%	16%	5%	64%	0%
松阪市	2%	24%	20%	0%	53%	0%
大紀町	2%	13%	13%	11%	22%	0%
伊賀市	0%	13%	11%	2%	31%	2%



(特徴)

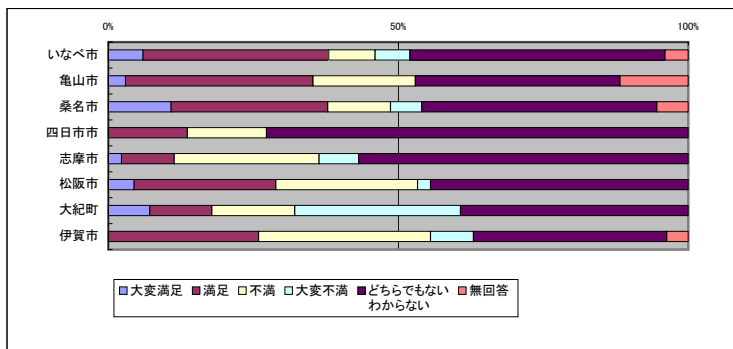
(4) 図書館、体育館など学校の施設について

自治体	大変良くなった	良くなった	悪くなった	大変悪くなった	どちらでもない	わからない	無回答
いなべ市	6%	42%	6%	6%	22%	14%	4%
亀山市	0%	26%	24%	3%	24%	15%	9%
桑名市	5%	46%	5%	5%	16%	19%	3%
四日市市	0%	18%	5%	0%	36%	41%	0%
志摩市	2%	11%	23%	7%	41%	16%	0%
松阪市	4%	20%	13%	2%	44%	16%	0%
大紀町	4%	2%	7%	16%	27%	7%	0%
伊賀市	0%	20%	13%	4%	18%	4%	0%



(特徴)

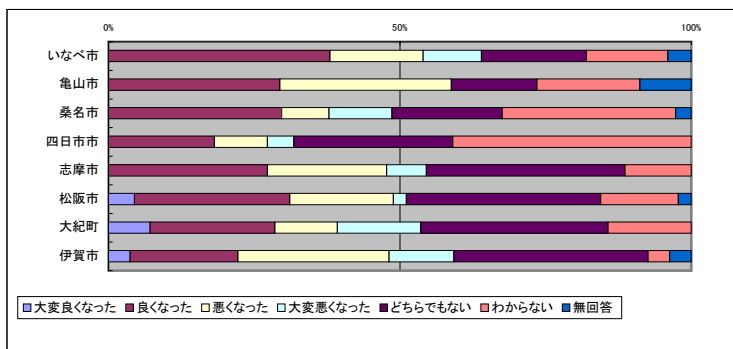
自治体	大変満足	満足	不満	大変不満	どちらでもない	無回答
いなべ市	6%	32%	8%	6%	44%	4%
亀山市	3%	32%	18%	0%	35%	12%
桑名市	11%	27%	11%	5%	41%	5%
四日市市	0%	14%	14%	0%	73%	0%
志摩市	2%	9%	25%	7%	57%	0%
松阪市	4%	24%	24%	2%	44%	0%
大紀町	4%	7%	9%	18%	24%	0%
伊賀市	0%	16%	18%	4%	20%	2%



(特徴)

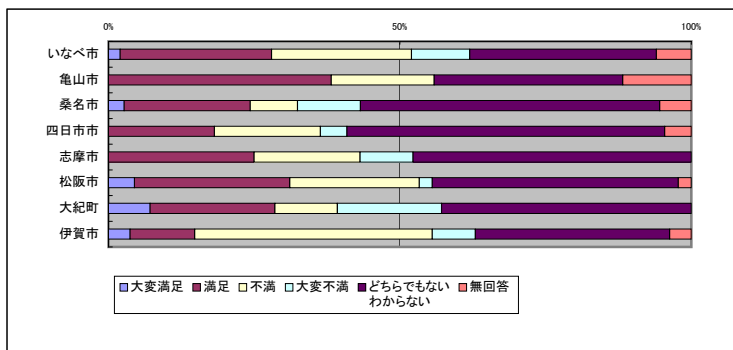
(5) 人権啓発、文化事業、スポーツ事業など教育施策全般について

自治体	大変良くなった	良くなった	悪くなった	大変悪くなった	どちらでもない	わからない	無回答
いなべ市	0%	38%	16%	10%	18%	14%	4%
亀山市	0%	29%	29%	0%	15%	18%	9%
桑名市	0%	30%	8%	11%	19%	30%	3%
四日市市	0%	18%	9%	5%	27%	41%	0%
志摩市	0%	27%	20%	7%	34%	11%	0%
松阪市	4%	27%	18%	2%	33%	13%	2%
大紀町	4%	13%	7%	9%	20%	9%	0%
伊賀市	2%	11%	16%	7%	20%	2%	2%



(特徴)

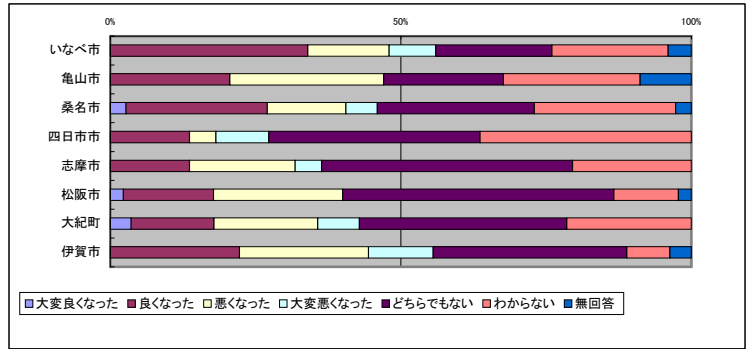
自治体	大変満足	満足	不満	大変不満	どちらでもない	無回答
いなべ市	2%	26%	24%	10%	32%	6%
亀山市	0%	38%	18%	0%	32%	12%
桑名市	3%	22%	8%	11%	51%	5%
四日市市	0%	18%	18%	5%	55%	5%
志摩市	0%	25%	18%	9%	48%	0%
松阪市	4%	27%	22%	2%	42%	2%
大紀町	4%	13%	7%	11%	27%	0%
伊賀市	2%	7%	24%	4%	20%	2%



(特徴)

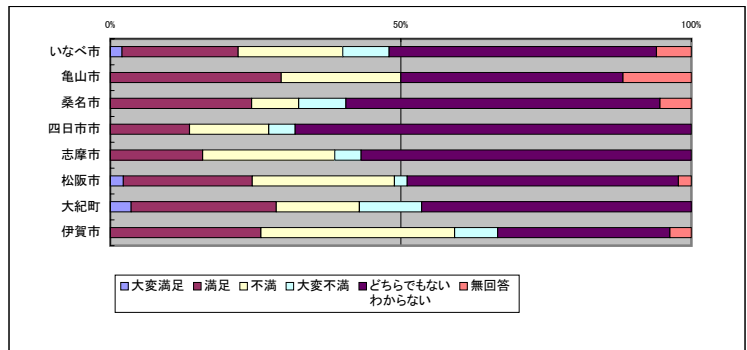
(6) その他、教育全般に対するあなたのイメージは？

自治体	大変良くなった	良くなった	悪くなった	大変悪くなった	どちらでもない	わからない	無回答
いなべ市	0%	34%	14%	8%	20%	20%	4%
亀山市	0%	21%	26%	0%	21%	24%	9%
桑名市	3%	24%	14%	5%	27%	24%	3%
四日市市	0%	14%	5%	9%	36%	36%	0%
志摩市	0%	14%	18%	5%	43%	20%	0%
松阪市	2%	16%	22%	0%	47%	11%	2%
大紀町	2%	9%	11%	4%	22%	13%	0%
伊賀市	0%	13%	13%	7%	20%	4%	2%



(特徴)

自治体	大変満足	満足	不満	大変不満	どちらでもない	わからない	無回答
いなべ市	2%	20%	18%	8%	46%	6%	6%
亀山市	0%	29%	21%	0%	38%	12%	12%
桑名市	0%	24%	8%	8%	54%	5%	5%
四日市市	0%	14%	14%	5%	68%	0%	0%
志摩市	0%	16%	23%	5%	57%	0%	0%
松阪市	2%	22%	24%	2%	47%	2%	2%
大紀町	2%	16%	9%	7%	29%	0%	0%
伊賀市	0%	16%	20%	4%	18%	2%	2%

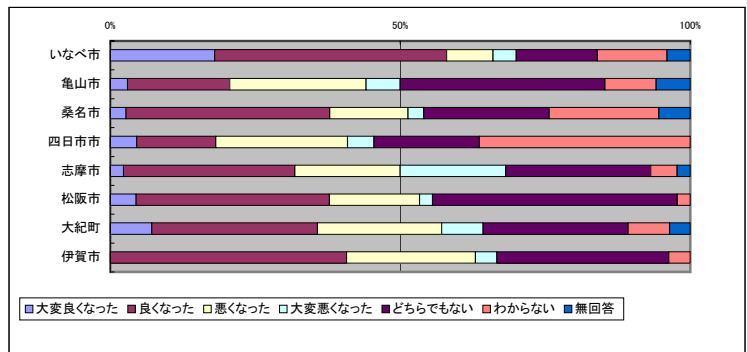


(特徴)

4 その他、行政サービス全般について

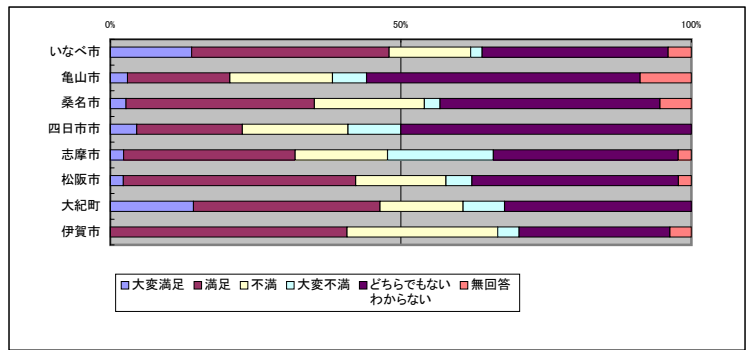
(1) 年金や農業・商工業の相談、あるいは住民票発行手続などについて

自治体	大変良くなった	良くなった	悪くなった	大変悪くなった	どちらでもない	わからない	無回答
いなべ市	18%	40%	8%	4%	14%	12%	4%
亀山市	3%	18%	24%	6%	35%	9%	6%
桑名市	3%	35%	14%	3%	22%	19%	5%
四日市市	5%	14%	23%	5%	18%	36%	0%
志摩市	2%	30%	18%	18%	25%	5%	2%
松阪市	4%	33%	16%	2%	42%	2%	0%
大紀町	4%	18%	13%	4%	16%	4%	2%
伊賀市	0%	24%	13%	2%	18%	2%	0%



(特徴)

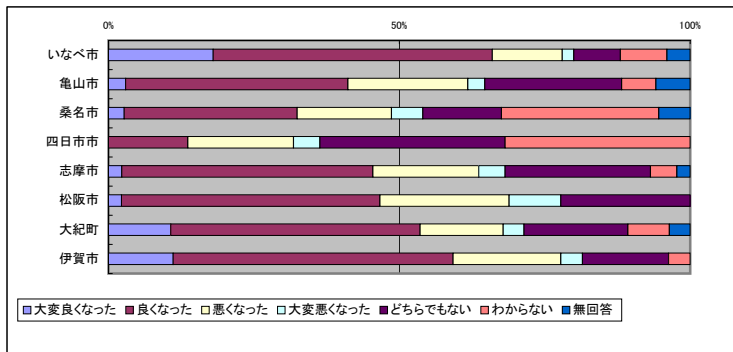
自治体	大変満足	満足	不満	大変不満	どちらでもない	わからない	無回答
いなべ市	14%	34%	14%	2%	32%	4%	4%
亀山市	3%	18%	18%	6%	47%	9%	9%
桑名市	3%	32%	19%	3%	38%	5%	5%
四日市市	5%	18%	18%	9%	50%	0%	0%
志摩市	2%	30%	16%	18%	32%	2%	2%
松阪市	2%	40%	16%	4%	36%	2%	2%
大紀町	9%	20%	9%	4%	20%	0%	0%
伊賀市	0%	24%	16%	2%	16%	2%	2%



(特徴)

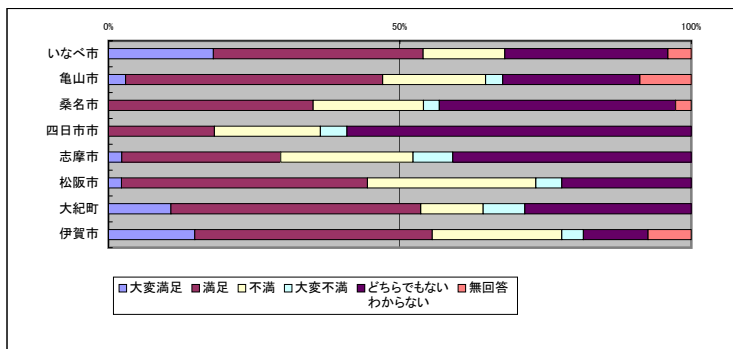
(2) 広報誌や情報公開制度などについて

自治体	大変良くなった	良くなった	悪くなった	大変悪くなった	どちらでもない	わからない	無回答
いなべ市	18%	48%	12%	2%	8%	8%	4%
亀山市	3%	38%	21%	3%	24%	6%	6%
桑名市	3%	30%	16%	5%	14%	27%	5%
四日市市	0%	14%	18%	5%	32%	32%	0%
志摩市	2%	43%	18%	5%	25%	5%	2%
松阪市	2%	44%	22%	9%	22%	0%	0%
大紀町	7%	27%	9%	2%	11%	4%	2%
伊賀市	7%	29%	11%	2%	9%	2%	0%



(特徴)

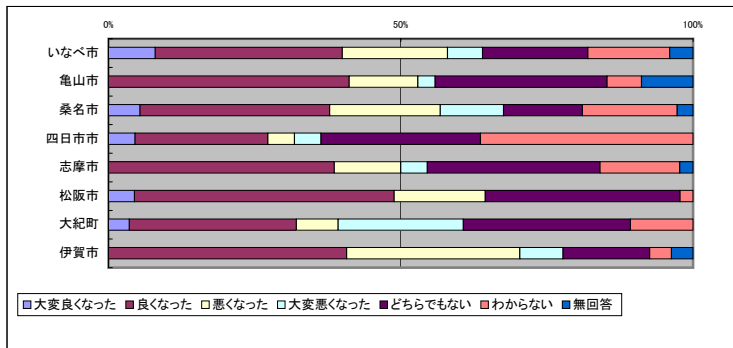
自治体	大変満足	満足	不満	大変不満	どちらでもない	無回答
いなべ市	18%	36%	14%	0%	28%	4%
亀山市	3%	44%	18%	3%	24%	9%
桑名市	0%	35%	19%	3%	41%	3%
四日市市	0%	18%	18%	5%	59%	0%
志摩市	2%	27%	23%	7%	41%	0%
松阪市	2%	42%	29%	4%	22%	0%
大紀町	7%	27%	7%	4%	18%	0%
伊賀市	9%	24%	13%	2%	7%	4%



(特徴)

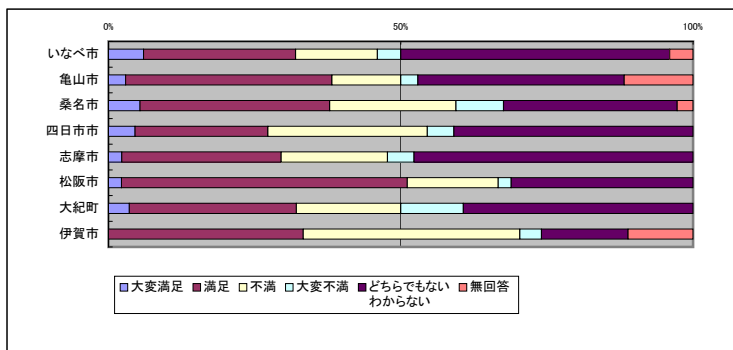
(3) 各種公共施設の利用について

自治体	大変良くなった	良くなった	悪くなった	大変悪くなった	どちらでもない	わからない	無回答
いなべ市	8%	32%	18%	6%	18%	14%	4%
亀山市	0%	41%	12%	3%	29%	6%	9%
桑名市	5%	32%	19%	11%	14%	16%	3%
四日市市	5%	23%	5%	5%	27%	36%	0%
志摩市	0%	39%	11%	5%	30%	14%	2%
松阪市	4%	44%	16%	0%	33%	2%	0%
大紀町	2%	18%	4%	13%	18%	7%	0%
伊賀市	0%	24%	18%	4%	9%	2%	2%



(特徴)

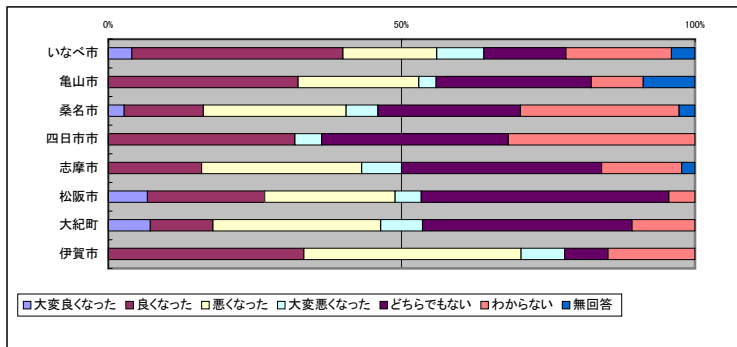
自治体	大変満足	満足	不満	大変不満	どちらでもない	無回答
いなべ市	6%	26%	14%	4%	46%	4%
亀山市	3%	35%	12%	3%	35%	12%
桑名市	5%	32%	22%	8%	30%	3%
四日市市	5%	23%	27%	5%	41%	0%
志摩市	2%	27%	18%	5%	48%	0%
松阪市	2%	49%	16%	2%	31%	0%
大紀町	2%	18%	11%	7%	24%	0%
伊賀市	0%	20%	22%	2%	9%	7%



(特徴)

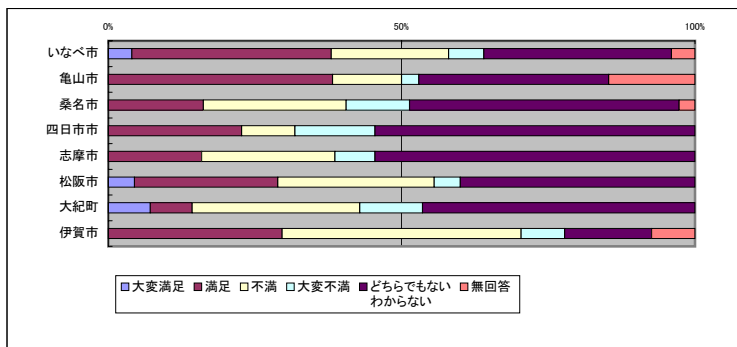
(4) 道路や下水道など生活基盤の整備について

自治体	大変良くなった	良くなった	悪くなった	大変悪くなった	どちらでもない	わからない	無回答
いなべ市	4%	36%	16%	8%	14%	18%	4%
亀山市	0%	32%	21%	3%	26%	9%	9%
桑名市	3%	14%	24%	5%	24%	27%	3%
四日市市	0%	32%	0%	5%	32%	32%	0%
志摩市	0%	16%	27%	7%	34%	14%	2%
松阪市	7%	20%	22%	4%	42%	4%	0%
大紀町	4%	7%	18%	4%	22%	7%	0%
伊賀市	0%	20%	22%	4%	4%	9%	0%



(特徴)

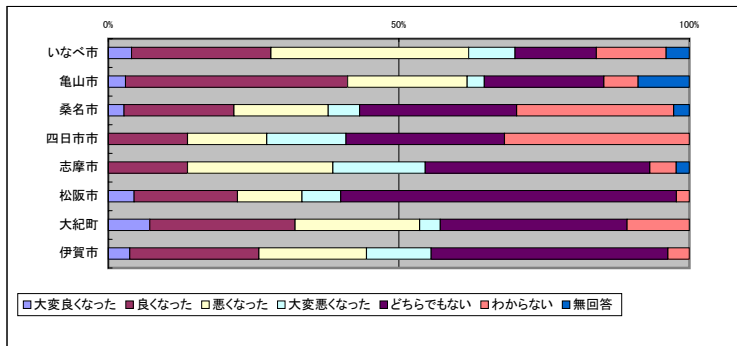
自治体	大変満足	満足	不満	大変不満	どちらでもない	無回答
いなべ市	4%	34%	20%	6%	32%	4%
亀山市	0%	38%	12%	3%	32%	15%
桑名市	0%	16%	24%	11%	46%	3%
四日市市	0%	23%	9%	14%	55%	0%
志摩市	0%	16%	23%	7%	55%	0%
松阪市	4%	24%	27%	4%	40%	0%
大紀町	4%	4%	18%	7%	29%	0%
伊賀市	0%	18%	24%	4%	9%	4%



(特徴)

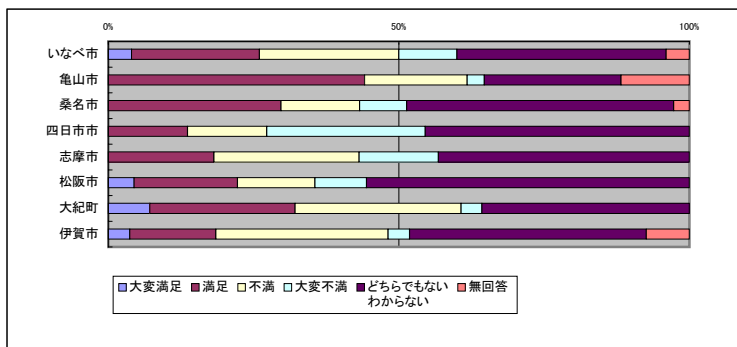
(5) ゴミ収集など廃棄物対策全般について

自治体	大変良くなった	良くなった	悪くなった	大変悪くなった	どちらでもない	わからない	無回答
いなべ市	4%	24%	34%	8%	14%	12%	4%
亀山市	3%	38%	21%	3%	21%	6%	9%
桑名市	3%	19%	16%	5%	27%	27%	3%
四日市市	0%	14%	14%	14%	27%	32%	0%
志摩市	0%	14%	25%	16%	39%	5%	2%
松阪市	4%	18%	11%	7%	58%	2%	0%
大紀町	4%	16%	13%	2%	20%	7%	0%
伊賀市	2%	13%	11%	7%	24%	2%	0%



(特徴)

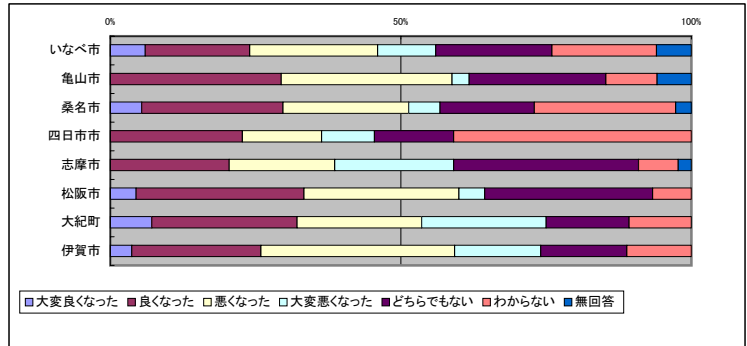
自治体	大変満足	満足	不満	大変不満	どちらでもない	無回答
いなべ市	4%	22%	24%	10%	36%	4%
亀山市	0%	44%	18%	3%	24%	12%
桑名市	0%	30%	14%	8%	46%	3%
四日市市	0%	14%	14%	27%	45%	0%
志摩市	0%	18%	25%	14%	43%	0%
松阪市	4%	18%	13%	9%	56%	0%
大紀町	4%	16%	18%	2%	22%	0%
伊賀市	2%	9%	18%	2%	24%	4%



(特徴)

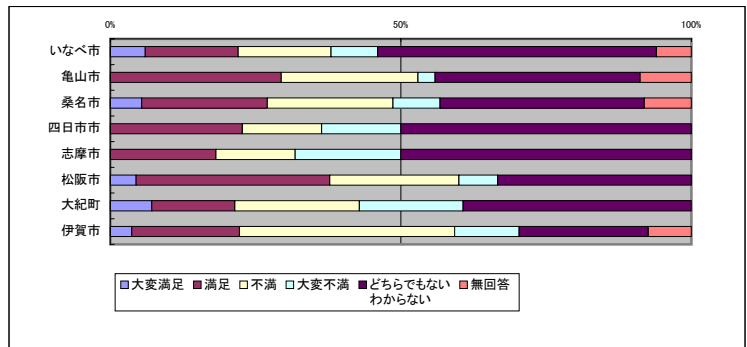
(6) 地域の活性化に対する合併後の「まちづくり」について

自治体	大変良くなった	良くなった	悪くなった	大変悪くなった	どちらでもない	わからない	無回答
いなべ市	6%	18%	22%	10%	20%	18%	6%
亀山市	0%	29%	29%	3%	24%	9%	6%
桑名市	5%	24%	22%	5%	16%	24%	3%
四日市市	0%	23%	14%	9%	14%	41%	0%
志摩市	0%	20%	18%	20%	32%	7%	2%
松阪市	4%	29%	27%	4%	29%	7%	0%
大紀町	4%	16%	13%	13%	9%	7%	0%
伊賀市	2%	13%	20%	9%	9%	7%	0%



(特徴)

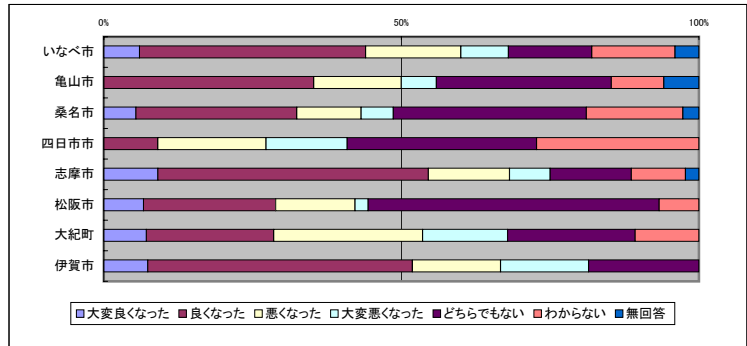
自治体	大変満足	満足	不満	大変不満	どちらでもない	無回答
いなべ市	6%	16%	16%	8%	48%	6%
亀山市	0%	29%	24%	3%	35%	9%
桑名市	5%	22%	22%	8%	35%	8%
四日市市	0%	23%	14%	14%	50%	0%
志摩市	0%	18%	14%	18%	50%	0%
松阪市	4%	33%	22%	7%	33%	0%
大紀町	4%	9%	13%	11%	24%	0%
伊賀市	2%	11%	22%	7%	13%	4%



(特徴)

(7) 新しい自治体名になったことについて

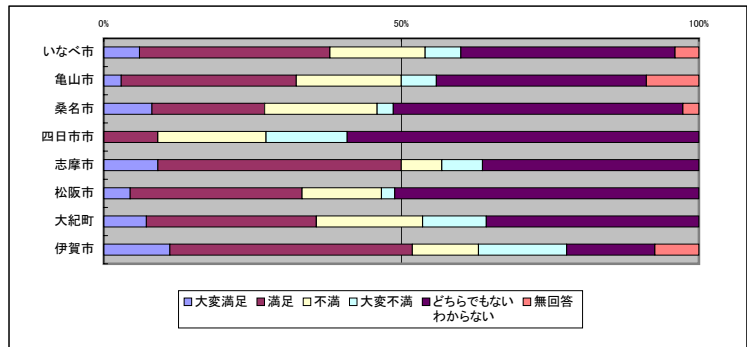
自治体	大変良くなった	良くなった	悪くなった	大変悪くなった	どちらでもない	わからない	無回答
いなべ市	6%	38%	16%	8%	14%	14%	4%
亀山市	0%	35%	15%	6%	29%	9%	6%
桑名市	5%	27%	11%	5%	32%	16%	3%
四日市市	0%	9%	18%	14%	32%	27%	0%
志摩市	9%	45%	14%	7%	14%	9%	2%
松阪市	7%	22%	13%	2%	49%	7%	0%
大紀町	4%	13%	16%	9%	13%	7%	0%
伊賀市	4%	27%	9%	9%	11%	0%	0%



(特徴)

亀山市、桑名市、四日市市及び松阪市の住民は、旧市以外の職員の感覚である。志摩市及び伊賀市の満足度の高さが目を引く。

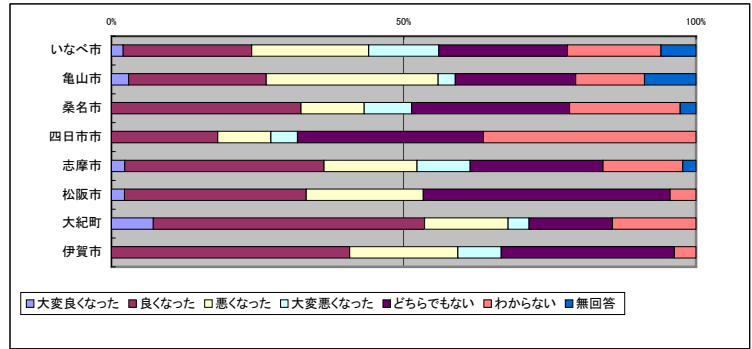
自治体	大変満足	満足	不満	大変不満	どちらでもない	無回答
いなべ市	6%	32%	16%	6%	36%	4%
亀山市	3%	29%	18%	6%	35%	9%
桑名市	8%	19%	19%	3%	49%	3%
四日市市	0%	9%	18%	14%	59%	0%
志摩市	9%	41%	7%	7%	36%	0%
松阪市	4%	29%	13%	2%	51%	0%
大紀町	4%	18%	11%	7%	22%	0%
伊賀市	7%	24%	7%	9%	9%	4%



(特徴)

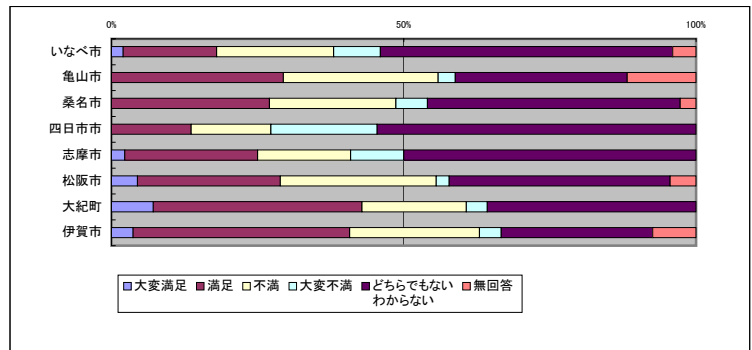
(8) 防災・防犯対策や交通安全対策について

自治体	大変良くなった	良くなった	悪くなった	大変悪くなった	どちらでもない	わからない	無回答
いなべ市	2%	22%	20%	12%	22%	16%	6%
亀山市	3%	24%	29%	3%	21%	12%	9%
桑名市	0%	32%	11%	8%	27%	19%	3%
四日市市	0%	18%	9%	5%	32%	36%	0%
志摩市	2%	34%	16%	9%	23%	14%	2%
松阪市	2%	31%	20%	0%	42%	4%	0%
大紀町	4%	29%	9%	2%	9%	9%	0%
伊賀市	0%	24%	11%	4%	18%	2%	0%



(特徴)

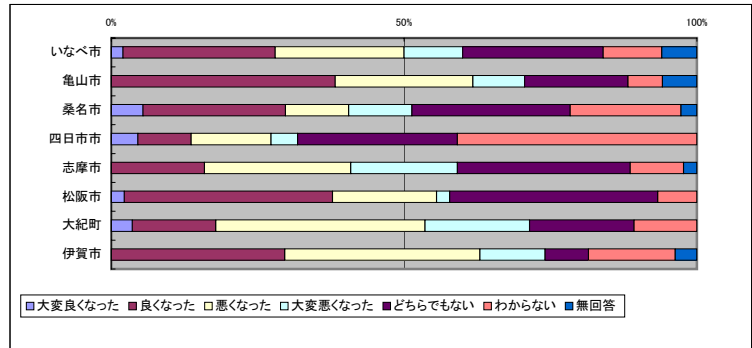
自治体	大変満足	満足	不満	大変不満	どちらでもない	無回答
いなべ市	2%	16%	20%	8%	50%	4%
亀山市	0%	29%	26%	3%	29%	12%
桑名市	0%	27%	22%	5%	43%	3%
四日市市	0%	14%	14%	18%	55%	0%
志摩市	2%	23%	16%	9%	50%	0%
松阪市	4%	24%	27%	2%	38%	4%
大紀町	4%	22%	11%	2%	22%	0%
伊賀市	2%	22%	13%	2%	16%	4%



(特徴)

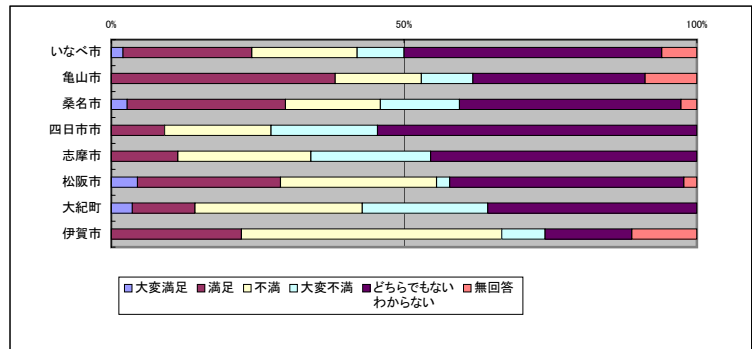
(9) まちづくり全般にかかる様々な施策について

自治体	大変良くなった	良くなった	悪くなった	大変悪くなった	どちらでもない	わからない	無回答
いなべ市	2%	26%	22%	10%	24%	10%	6%
亀山市	0%	38%	24%	9%	18%	6%	6%
桑名市	5%	24%	11%	11%	27%	19%	3%
四日市市	5%	9%	14%	5%	27%	41%	0%
志摩市	0%	16%	25%	18%	30%	9%	2%
松阪市	2%	36%	18%	2%	36%	7%	0%
大紀町	2%	9%	22%	11%	11%	7%	0%
伊賀市	0%	18%	20%	7%	4%	9%	2%



(特徴)

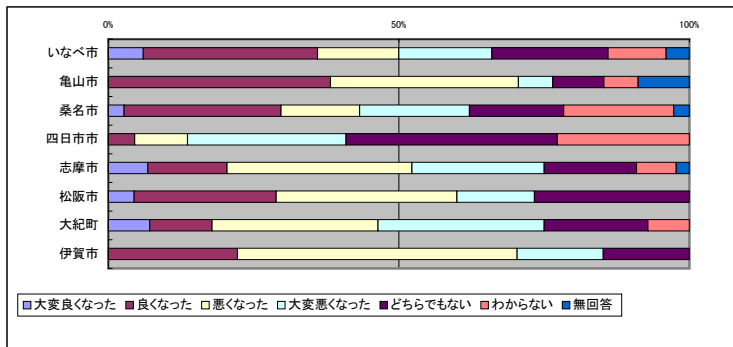
自治体	大変満足	満足	不満	大変不満	どちらでもない	無回答
いなべ市	2%	22%	18%	8%	44%	6%
亀山市	0%	38%	15%	9%	29%	9%
桑名市	3%	27%	16%	14%	38%	3%
四日市市	0%	9%	18%	18%	55%	0%
志摩市	0%	11%	23%	20%	45%	0%
松阪市	4%	24%	27%	2%	40%	2%
大紀町	2%	7%	18%	13%	22%	0%
伊賀市	0%	13%	27%	4%	9%	7%



(特徴)

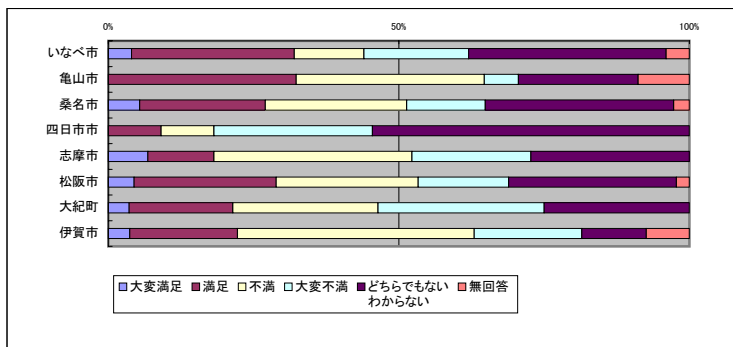
(10) 市町村合併について

自治体	大変良くなった	良くなった	悪くなった	大変悪くなった	どちらでもない	わからない	無回答
いなべ市	6%	30%	14%	16%	20%	10%	4%
亀山市	0%	38%	32%	6%	9%	6%	9%
桑名市	3%	27%	14%	19%	16%	19%	3%
四日市市	0%	5%	9%	27%	36%	23%	0%
志摩市	7%	14%	32%	23%	16%	7%	2%
松阪市	4%	24%	31%	13%	27%	0%	0%
大紀町	4%	7%	18%	18%	11%	4%	0%
伊賀市	0%	13%	29%	9%	9%	0%	0%



(特徴)

自治体	大変満足	満足	不満	大変不満	どちらでもない	無回答
いなべ市	4%	28%	12%	18%	34%	4%
亀山市	0%	32%	32%	6%	21%	9%
桑名市	5%	22%	24%	14%	32%	3%
四日市市	0%	9%	9%	27%	55%	0%
志摩市	7%	11%	34%	20%	27%	0%
松阪市	4%	24%	24%	16%	29%	2%
大紀町	2%	11%	16%	18%	16%	0%
伊賀市	2%	11%	24%	11%	7%	4%

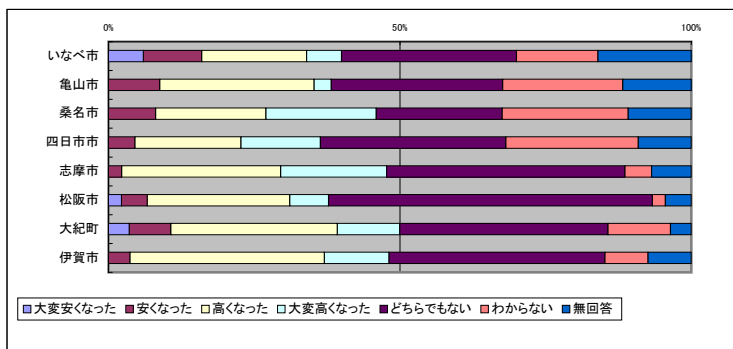


(特徴)

5 公共料金について

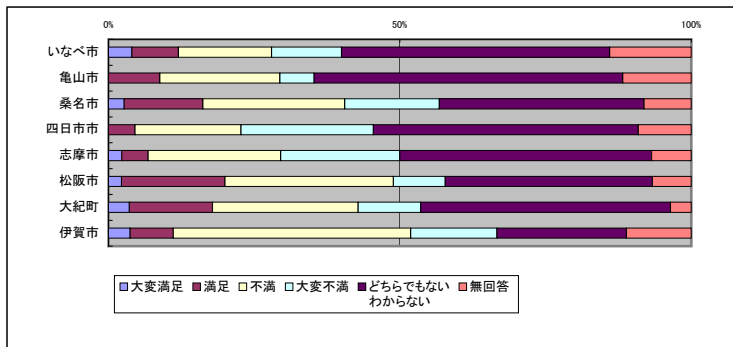
(1) 税負担について

自治体	大変安くなった	安くなった	高くなった	大変高くなった	どちらでもない	わからない	無回答
いなべ市	6%	10%	18%	6%	30%	14%	16%
亀山市	0%	9%	26%	3%	29%	21%	12%
桑名市	0%	8%	19%	19%	22%	22%	11%
四日市市	0%	5%	18%	14%	32%	23%	9%
志摩市	0%	2%	27%	18%	41%	5%	7%
松阪市	2%	4%	24%	7%	56%	2%	4%
大紀町	2%	4%	18%	7%	22%	7%	2%
伊賀市	0%	2%	20%	7%	22%	4%	4%



(特徴)

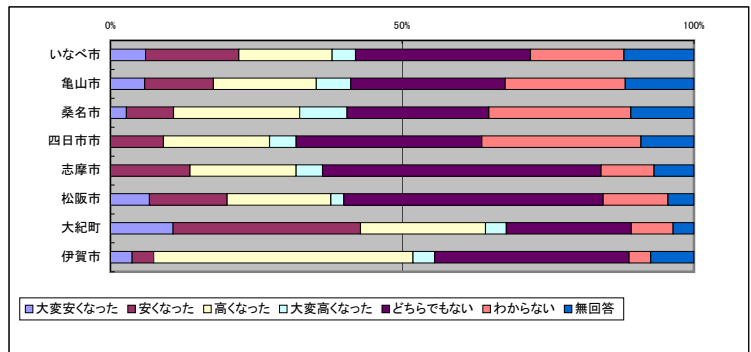
自治体	大変満足	満足	不満	大変不満	どちらでもない	無回答
いなべ市	4%	8%	16%	12%	46%	14%
亀山市	0%	9%	21%	6%	53%	12%
桑名市	3%	14%	24%	16%	35%	8%
四日市市	0%	5%	18%	23%	45%	9%
志摩市	2%	5%	23%	20%	43%	7%
松阪市	2%	18%	29%	9%	36%	7%
大紀町	2%	9%	16%	7%	27%	2%
伊賀市	2%	4%	24%	9%	13%	7%



(特徴)

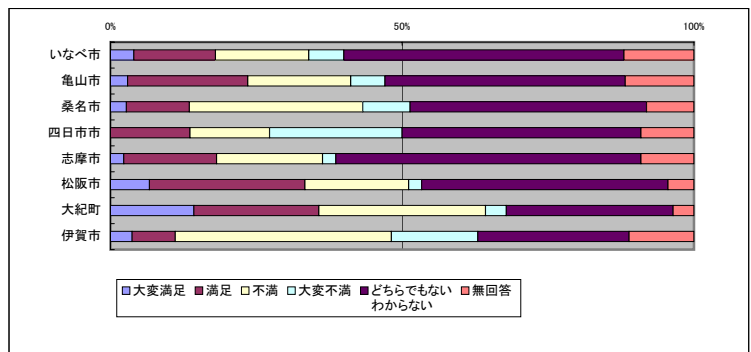
(2) 公共施設の利用料について

自治体	大変安くなった	安くなった	高くなった	大変高くなった	どちらでもない	わからない	無回答
いなべ市	6%	16%	16%	4%	30%	16%	12%
亀山市	6%	12%	18%	6%	26%	21%	12%
桑名市	3%	8%	22%	8%	24%	24%	11%
四日市市	0%	9%	18%	5%	32%	27%	9%
志摩市	0%	14%	18%	5%	48%	9%	7%
松阪市	7%	13%	18%	2%	44%	11%	4%
大紀町	7%	20%	13%	2%	13%	4%	2%
伊賀市	2%	2%	27%	2%	20%	2%	4%



(特徴)

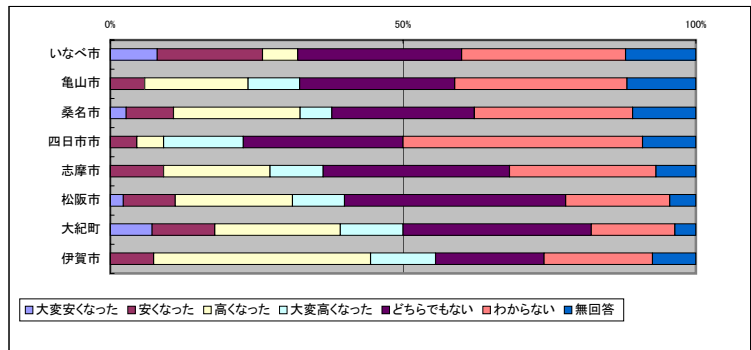
自治体	大変満足	満足	不満	大変不満	どちらでもない	無回答
いなべ市	4%	14%	16%	6%	48%	12%
亀山市	3%	21%	18%	6%	41%	12%
桑名市	3%	11%	30%	8%	41%	8%
四日市市	0%	14%	14%	23%	41%	9%
志摩市	2%	16%	18%	2%	52%	9%
松阪市	7%	27%	18%	2%	42%	4%
大紀町	9%	13%	18%	2%	18%	2%
伊賀市	2%	4%	22%	9%	16%	7%



(特徴)

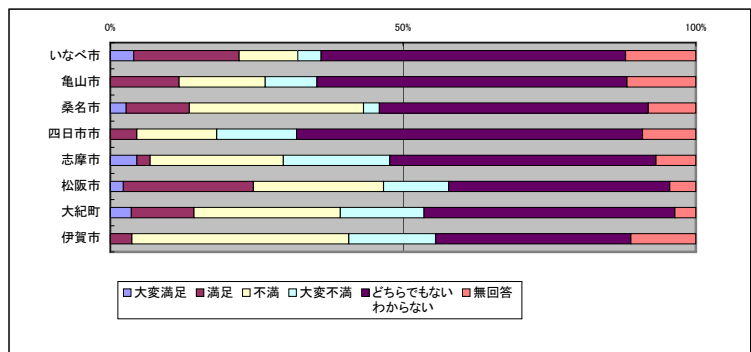
(3) 保育園、幼稚園の保育料について

自治体	大変安くなった	安くなった	高くなった	大変高くなった	どちらでもない	わからない	無回答
いなべ市	8%	18%	6%	0%	28%	28%	12%
亀山市	0%	6%	18%	9%	26%	29%	12%
桑名市	3%	8%	22%	5%	24%	27%	11%
四日市市	0%	5%	5%	14%	27%	41%	9%
志摩市	0%	9%	18%	9%	32%	25%	7%
松阪市	2%	9%	20%	9%	38%	18%	4%
大紀町	4%	7%	13%	7%	20%	9%	2%
伊賀市	0%	4%	22%	7%	11%	11%	4%



(特徴)

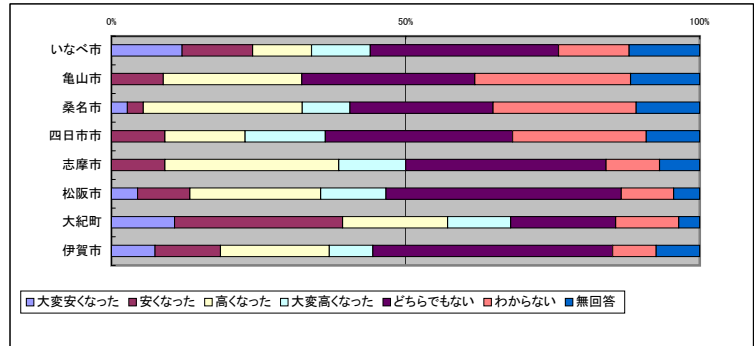
自治体	大変満足	満足	不満	大変不満	どちらでもない	無回答
いなべ市	4%	18%	10%	4%	52%	12%
亀山市	0%	12%	15%	9%	53%	12%
桑名市	3%	11%	30%	3%	46%	8%
四日市市	0%	5%	14%	14%	59%	9%
志摩市	5%	2%	23%	18%	45%	7%
松阪市	2%	22%	22%	11%	38%	4%
大紀町	2%	7%	16%	9%	27%	2%
伊賀市	0%	2%	22%	9%	20%	7%



(特徴)

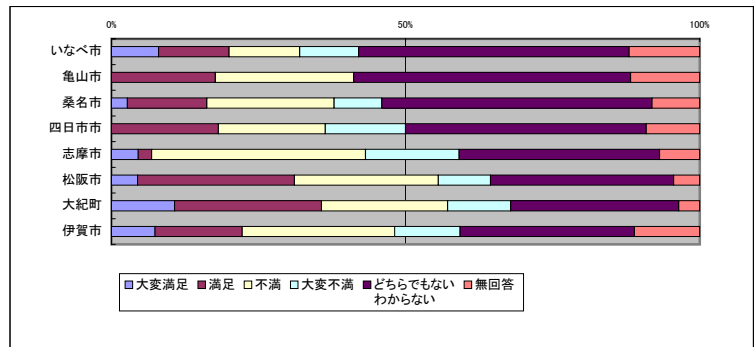
(4) 水道料金について

自治体	大変安くなった	安くなった	高くなった	大変高くなった	どちらでもない	わからない	無回答
いなべ市	12%	12%	10%	10%	32%	12%	12%
亀山市	0%	9%	24%	0%	29%	26%	12%
桑名市	3%	3%	27%	8%	24%	24%	11%
四日市市	0%	9%	14%	14%	32%	23%	9%
志摩市	0%	9%	30%	11%	34%	9%	7%
松阪市	4%	9%	22%	11%	40%	9%	4%
大紀町	7%	18%	11%	7%	11%	7%	2%
伊賀市	4%	7%	11%	4%	24%	4%	4%



(特徴)

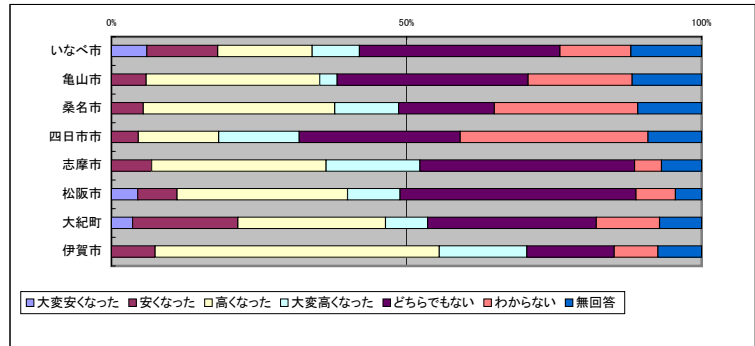
自治体	大変満足	満足	不満	大変不満	どちらでもない	無回答
いなべ市	8%	12%	12%	10%	46%	12%
亀山市	0%	18%	24%	0%	47%	12%
桑名市	3%	14%	22%	8%	46%	8%
四日市市	0%	18%	18%	14%	41%	9%
志摩市	5%	2%	36%	16%	34%	7%
松阪市	4%	27%	24%	9%	31%	4%
大紀町	7%	16%	13%	7%	18%	2%
伊賀市	4%	9%	16%	7%	18%	7%



(特徴)

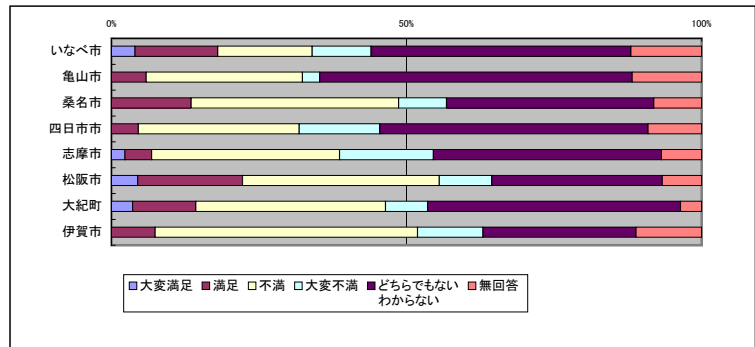
(5) その他、各種料金や税について、あなとのイメージは？

自治体	大変安くなった	安くなった	高くなった	大変高くなった	どちらでもない	わからない	無回答
いなべ市	6%	12%	16%	8%	34%	12%	12%
亀山市	0%	6%	29%	3%	32%	18%	12%
桑名市	0%	5%	32%	11%	16%	24%	11%
四日市市	0%	5%	14%	14%	27%	32%	9%
志摩市	0%	7%	30%	16%	36%	5%	7%
松阪市	4%	7%	29%	9%	40%	7%	4%
大紀町	2%	11%	16%	4%	18%	7%	4%
伊賀市	0%	4%	29%	9%	9%	4%	4%



(特徴)

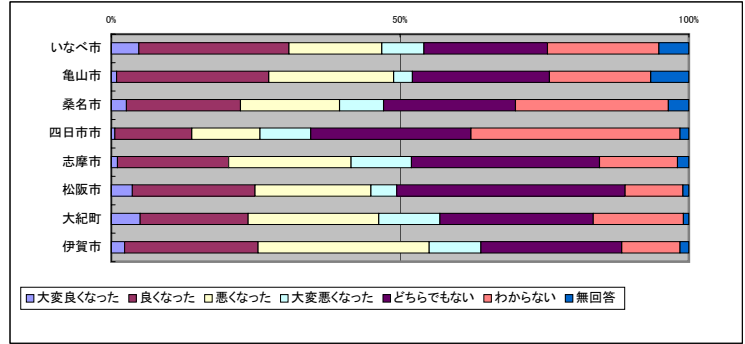
自治体	大変満足	満足	不満	大変不満	どちらでもない	無回答
いなべ市	4%	14%	16%	10%	44%	12%
亀山市	0%	6%	26%	3%	53%	12%
桑名市	0%	14%	35%	8%	35%	8%
四日市市	0%	5%	27%	14%	45%	9%
志摩市	2%	5%	32%	16%	39%	7%
松阪市	4%	18%	33%	9%	29%	7%
大紀町	2%	7%	20%	4%	27%	2%
伊賀市	0%	4%	27%	7%	16%	7%



(特徴)

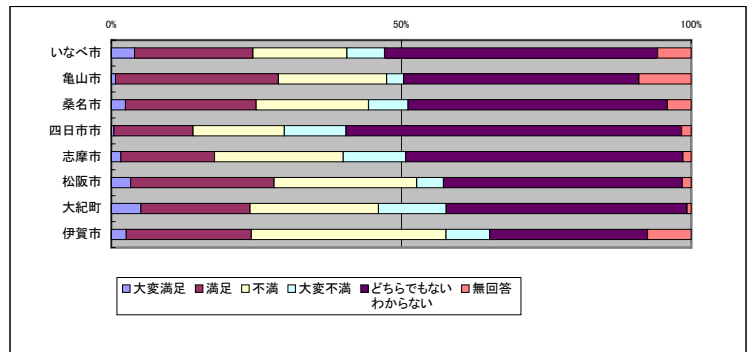
6 回答の傾向

自治体	大変良くなった	良くなった	悪くなった	大変悪くなった	どちらでもない	わからない	無回答
いなべ市	5%	26%	16%	7%	21%	19%	5%
亀山市	1%	26%	22%	3%	24%	18%	7%
桑名市	3%	20%	17%	8%	23%	26%	4%
四日市市	1%	13%	12%	9%	28%	36%	2%
志摩市	1%	19%	21%	10%	33%	13%	2%
松阪市	4%	21%	20%	4%	40%	10%	1%
大紀町	5%	19%	23%	11%	27%	16%	1%
伊賀市	2%	23%	30%	9%	24%	10%	2%



(特徴)

自治体	大変満足	満足	不満	大変不満	どちらでもない	わからない	無回答
いなべ市	4%	20%	16%	6%	47%	6%	
亀山市	1%	28%	19%	3%	41%	9%	
桑名市	2%	23%	19%	7%	45%	4%	
四日市市	0%	14%	16%	11%	58%	2%	
志摩市	2%	16%	22%	11%	48%	1%	
松阪市	3%	25%	25%	5%	41%	2%	
大紀町	5%	19%	22%	12%	42%	1%	
伊賀市	3%	22%	34%	8%	27%	8%	



(特徴)