

Vad är JICHIRO?

Grundat...	1954
Antal medlemmar...	743,629 personer
Antal deltagande sektioner...	2,595 (augusti 2022)

* JICHIRO är den fackliga organisationen för anställda vid Japans länsstyrelser och kommuner, samt privata firmor som erbjuder offentliga tjänster

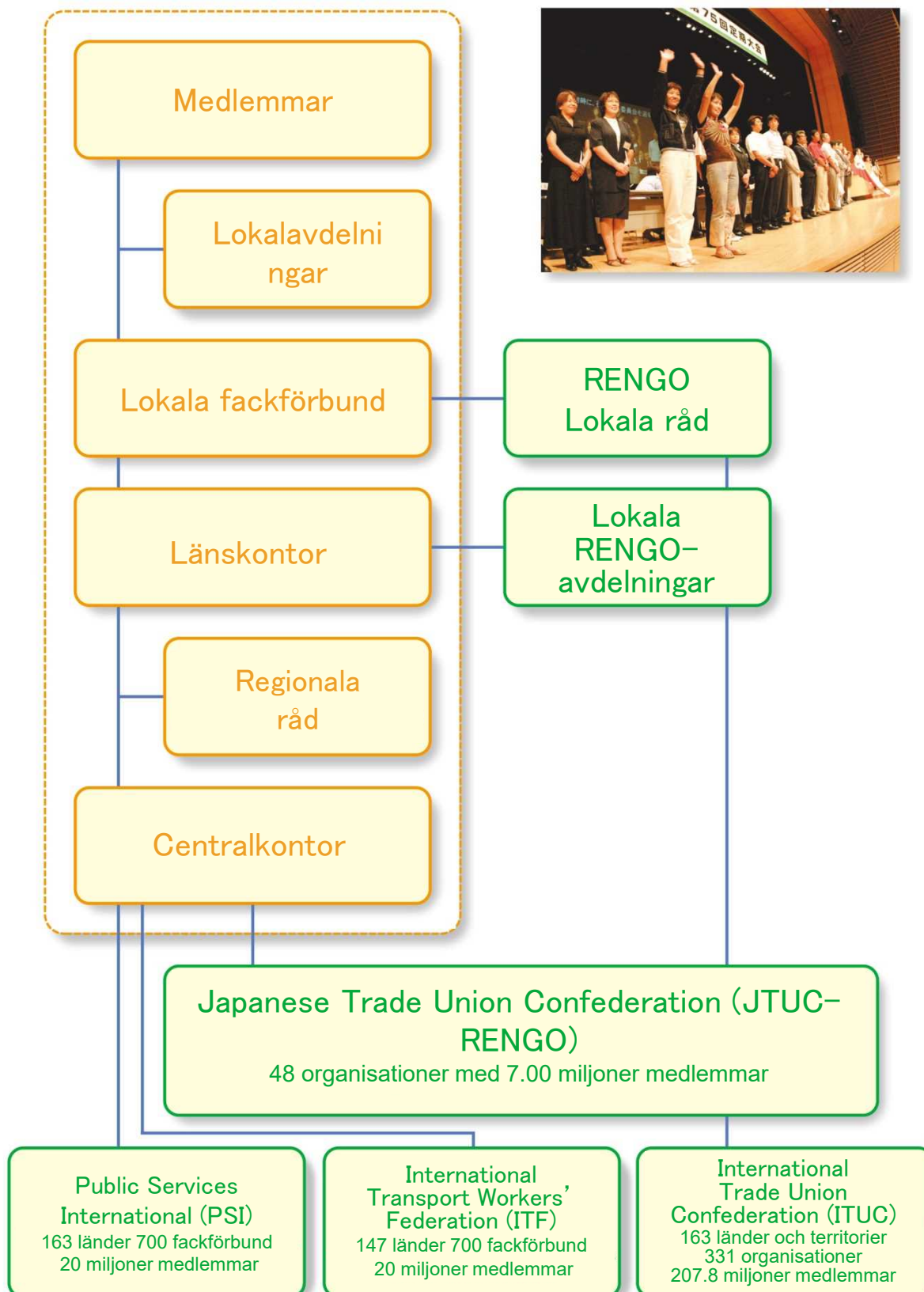
Vad är syftet med JICHIRO?

- 1 Att höja medlemmarnas livsstandard, skydda rättigheter, höja löner, förbättra arbetsvillkor och arbeta för att utveckla den sociala välfärden.
- 2 Verksamheter att utveckla decentralisering och lokal självstyre, samt höja kvalitet och värdet av social tjänster.
- 3 Rörelse för att främja fred, mänskliga rättigheter och miljö. Verksamheter för att återspegla fackföreningars åsikter i landets politik.
- 4 Självständiga verksamheter som är nyttiga för vardagslivet hos medlemmar och deras familjer.



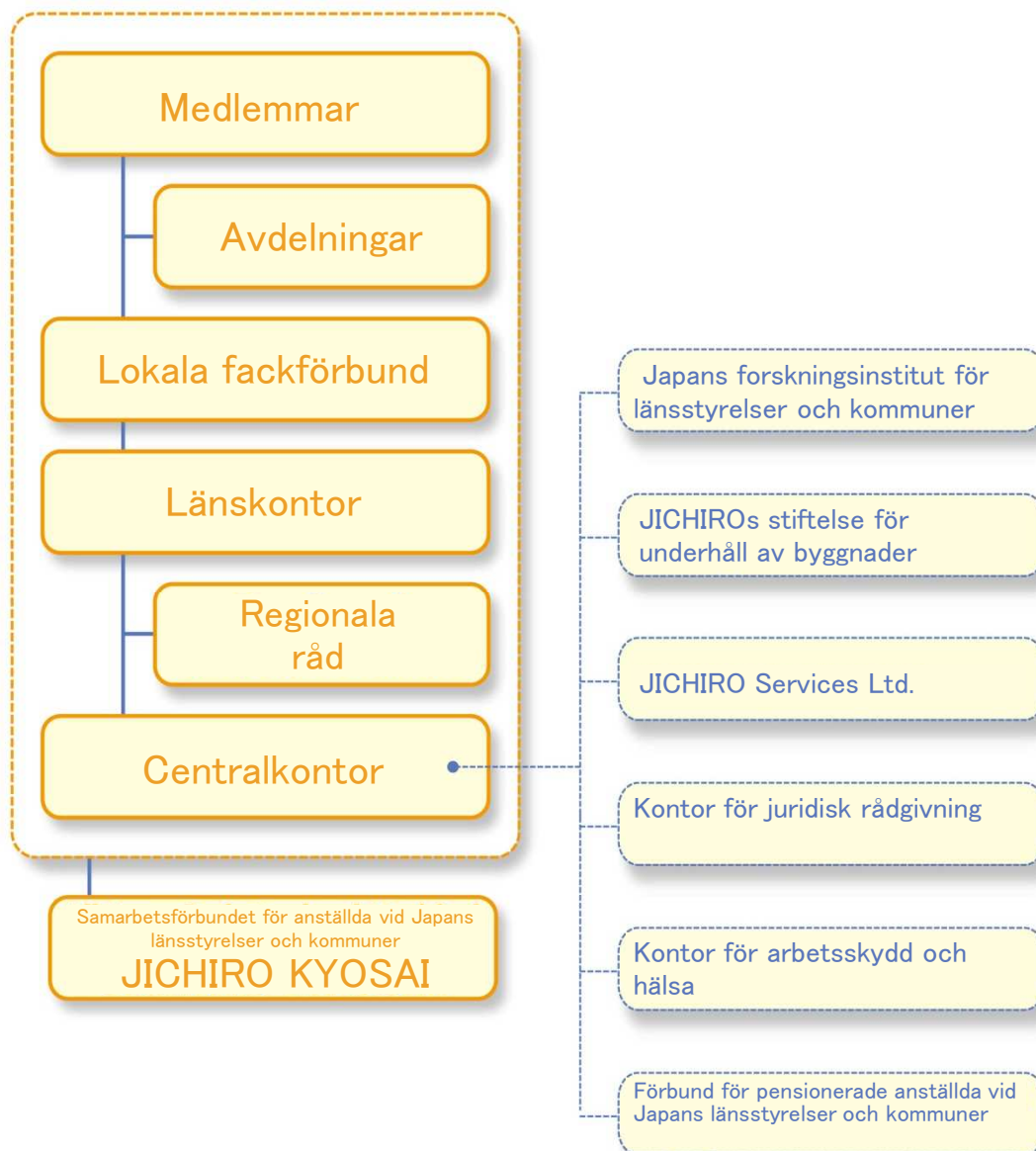
Organisationen av JICHIRO

①



Organisationen av JICHIRO

②



Centralkontorets verksamhet



En ordförande, två vice ordförande, en generalsekreterare, en vice general-sekreterare och 23 centrala styrelsemedlemmar arbetar heltid för att fullgöra sina uppdrag.

På centralakontoret finns följande avdelningar:

● Enheten för planering och allmänna frågor

Frågor om planering, sekretariat, press, internationella frågor

● Enheten för arbete

Löne- och arbetsvillkor, arbetsrätt, arbetsmiljöfrågor

● Enheten för organiseringar

Allmänna frågor om organisering, utbildning för medlemmar, jämställdhet mellan män och kvinnor, Att organisera anställda som erbjuder lokala offentliga tjänster inom den privata sektorn

● Enheten för politik och policy

Lokalt självstyre, förvaltnings- och ekonomisk politik, fred, mänskliga rättigheter, miljö, välfärdspolitik

● Ekonomiska enheten

Aktiviteter vid våra yrkesråd



Rådet för manuellt arbete

Kommunal sophantering, personal på skolkök, vaktmästare på skolor



Rådet för sjukvård och medicin

Sjuksköterskor, laboratoriepersonal, personal på hälsocentraler



Rådet för offentlig affärsverksamhet

Personal vid vattenverk & vattenreningsverk, gasleverantörer, kraftverk



Rådet för socialvård

Personal inom barnomsorgen, välfärdsorganisationer, personliga assistenter, hemtjänst



Rådet för försäkringskassa och arbetsförmedling

Personal som arbetar med pension och hälsoförsäkring



Rådet för kommunalt anställda

Kommunalt anställda



Ungdomsrådet

Fackligt anslutna ungdomar



Kvinnoavdelningen

Fackligt anslutna kvinnor





Rådet för fackförbund för det statliga hälsoförsäkringssystemet

Anställda inom det japanska hälsoförsäkringssystemet



Rådet för fackförbund inom den privata sektorn

Anställda vid privata företag som erbjuder offentliga tjänster



Rådet för offentliga spel

Anställda vid tävlingsbanor (hästkapplöpning, cykel m.fl.) som anordnas av lokala myndigheter



JICHIROs råd för allmänna arbetare

Anställda vid små och medelstora företag som erbjuder offentliga tjänster



Rådet för offentlig trafik

Anställda vid offentligt driven kollektivtrafik (tunnelbanor, bussar m.fl.)



Nationella förbundet för deltidsanställda

Deltidsanställda m.fl.



Nationella rådet för räddningstjänst

Räddningspersonal (Tillhör en annan organisation än JICHIRO då de saknar rätt att ansluta sig till fackförbund)



Organisations förvaltning

●Kongressen

JICHIRO:s högsta beslutande organ som fattar beslut om policy och budget. Väljer styrelsen. Kongressen äger rum en gång om året.

●Centrala kommittén

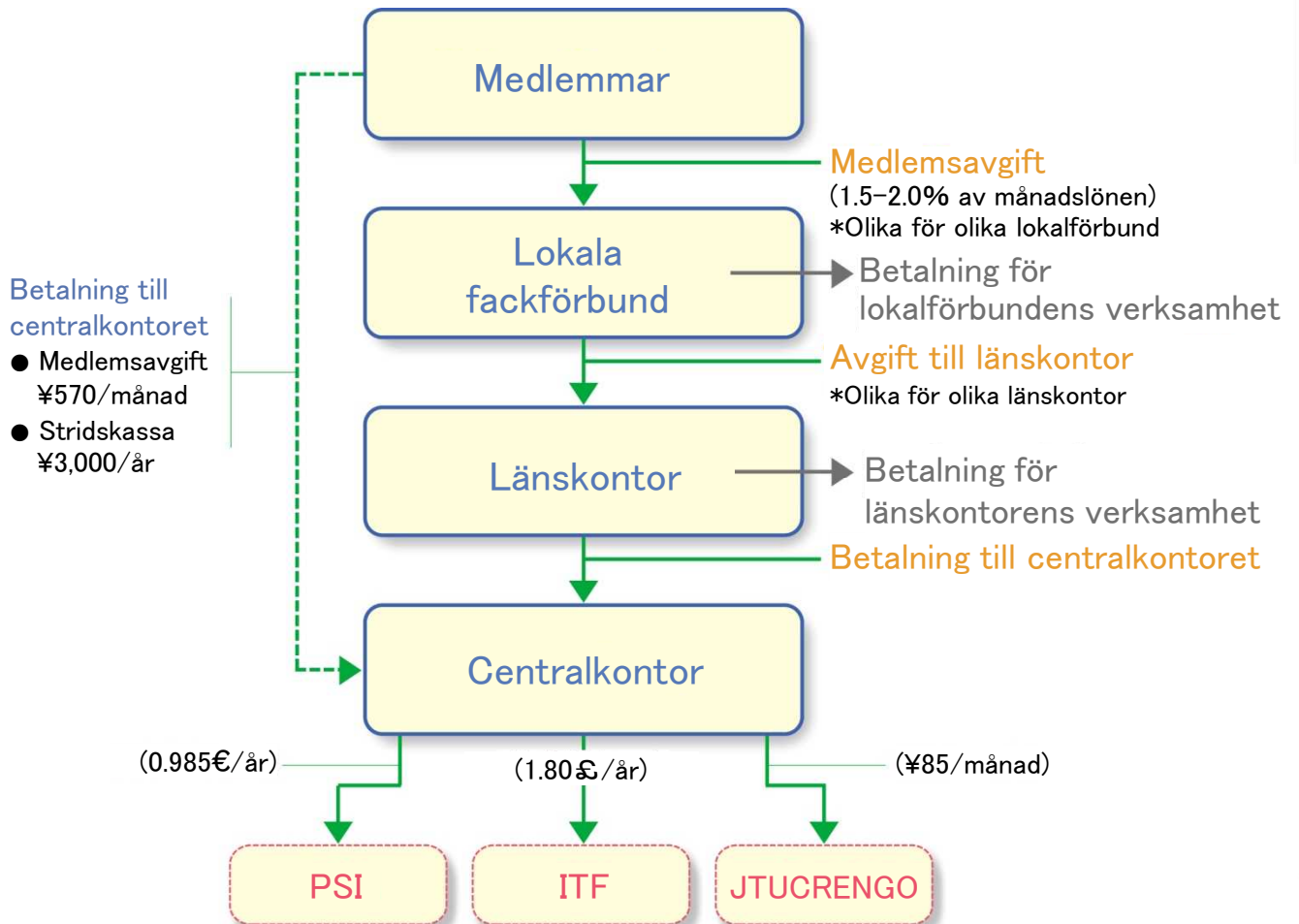
Näst högsta beslutande organ efter kongressen, som träffas två gånger om året.

●Centrala ledningskommittén

Det organ som leder det vardagliga arbetet och JICHIROs kampanjer.



Medlemsavgifter



JICHIROs medlemstjänster



1966 grundade JICHIRO Samarbetsförbundet för anställda vid Japans länsstyrelser och kommuner. Förbundet erbjuder program för att medlemmarna ska kunna hjälpa varandra. Medlemmarna erbjuds en rad olika tjänster som att ge stöd vid högtidsdagar, bröllop osv. Andra tjänster och fonder omfattar bilförsäkring, brandförsäkring, grupplivförsäkring, och andra långsiktiga försäkringar.



Allmän
stödfond



Bil
försäkring



Gruppliv
försäkring



Brand
försäkring



Pensions
försäkring



Studie
försäkring

