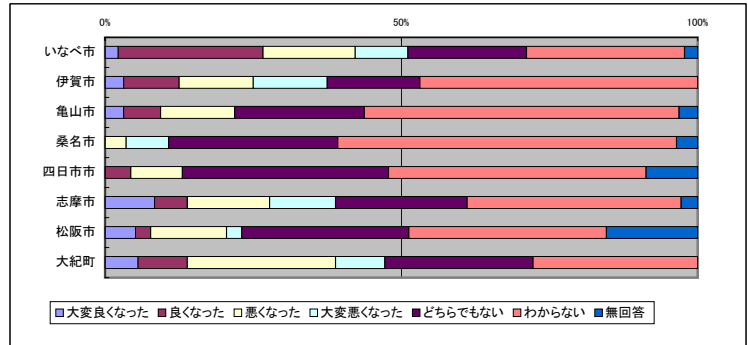


【住民アンケート集計結果】

1 福祉サービスについて

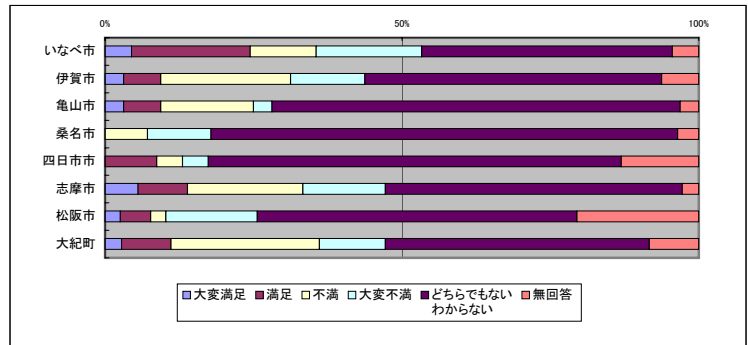
(1) 保育所や子育て支援施策について

自治体	大変良くなった	良くなった	悪くなった	大変悪くなった	どちらでもない	わからない	無回答
いなべ市	2%	24%	16%	9%	20%	27%	2%
伊賀市	3%	9%	13%	13%	16%	47%	0%
亀山市	3%	6%	13%	0%	22%	53%	3%
桑名市	0%	0%	4%	7%	29%	57%	4%
四日市市	0%	4%	9%	0%	35%	43%	9%
志摩市	8%	6%	14%	11%	22%	36%	3%
松阪市	5%	3%	13%	3%	28%	33%	15%
大紀町	6%	8%	25%	8%	25%	28%	0%



(特徴)
いなべ市の支援施策が高評価である。しかし、殆どの地域では合併による影響が見られなかった。

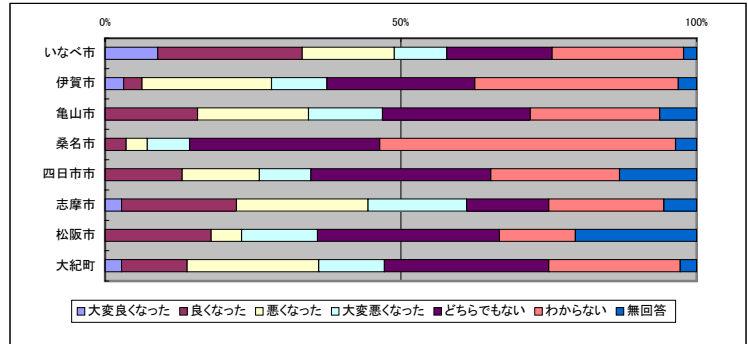
自治体	大変満足	満足	不満	大変不満	どちらでもない	無回答
いなべ市	4%	20%	11%	18%	42%	4%
伊賀市	3%	6%	22%	13%	50%	6%
亀山市	3%	6%	16%	3%	69%	3%
桑名市	0%	0%	7%	11%	79%	4%
四日市市	0%	9%	4%	4%	70%	13%
志摩市	6%	8%	19%	14%	50%	3%
松阪市	3%	5%	3%	15%	54%	21%
大紀町	3%	8%	25%	11%	44%	8%



(特徴)
伊賀市、志摩市、大紀町において満足度の低さが見受けられる。逆に、桑名市、四日市市などの都市部では関心の低さが目立っている。

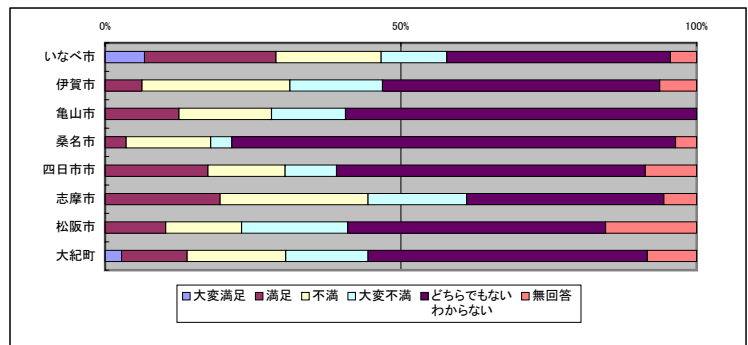
(2) 介護サービス全般について

自治体	大変良くなった	良くなった	悪くなった	大変悪くなった	どちらでもない	わからない	無回答
いなべ市	9%	24%	16%	9%	18%	22%	2%
伊賀市	3%	3%	22%	9%	25%	34%	3%
亀山市	0%	16%	19%	13%	25%	22%	6%
桑名市	0%	4%	4%	7%	32%	50%	4%
四日市市	0%	13%	13%	9%	30%	22%	13%
志摩市	3%	19%	22%	17%	14%	19%	6%
松阪市	0%	18%	5%	13%	31%	13%	21%
大紀町	3%	11%	22%	11%	28%	22%	3%



(特徴)
桑名市が特に(1)と同じく関心の低さが見受けられる。保育や子育て支援と同じ傾向で、いなべ市の評価が高い。

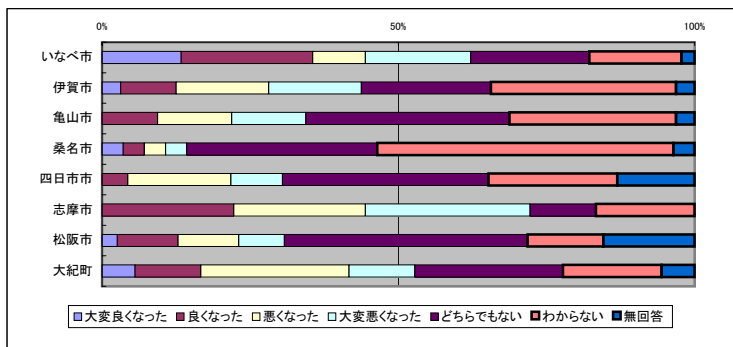
自治体	大変満足	満足	不満	大変不満	どちらでもない	無回答
いなべ市	7%	22%	18%	11%	38%	4%
伊賀市	0%	6%	25%	16%	47%	6%
亀山市	0%	13%	16%	13%	59%	0%
桑名市	0%	4%	14%	4%	75%	4%
四日市市	0%	17%	13%	9%	52%	9%
志摩市	0%	19%	25%	17%	33%	6%
松阪市	0%	10%	13%	18%	44%	15%
大紀町	3%	11%	17%	14%	47%	8%



(特徴)
伊賀市、志摩市で不満が多く、「不満」「大変不満」を併せると40%を超える。それだけに、介護サービスに期待する住民が多いとも考えられる。

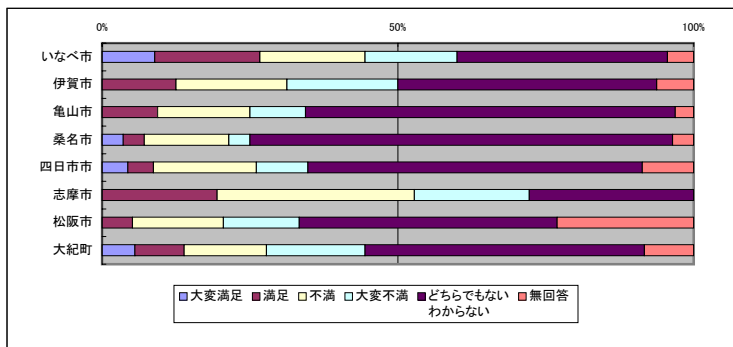
(3) 高齢者福祉サービス全般について

自治体	大変良くなった	良くなった	悪くなった	大変悪くなった	どちらでもない	わからない	無回答
いなべ市	13%	22%	9%	18%	20%	16%	2%
伊賀市	3%	9%	16%	16%	22%	31%	3%
亀山市	0%	9%	13%	13%	34%	28%	3%
桑名市	4%	4%	4%	4%	32%	50%	4%
四日市市	0%	4%	17%	9%	35%	22%	13%
志摩市	0%	22%	22%	28%	11%	17%	0%
松阪市	3%	10%	10%	8%	41%	13%	15%
大紀町	6%	11%	25%	11%	25%	17%	6%



(特徴)
介護サービスと同様、志摩市での評価が低く、「良くなった」が20%を超えるものの、「悪くなった」「大変悪くなった」を併せると50%に達している。逆に、合併後のいなべ市の施策を評価する声は他に比べて大きい。

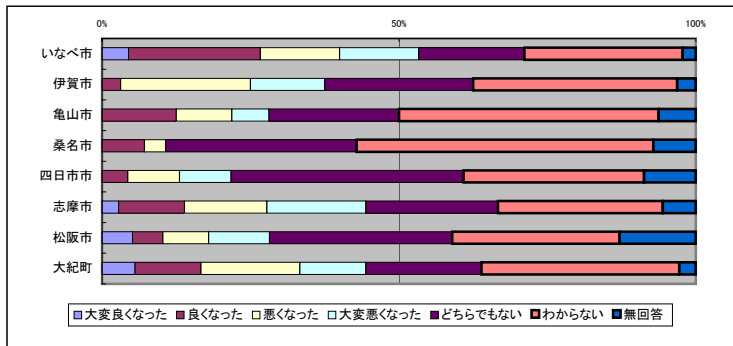
自治体	大変満足	満足	不満	大変不満	どちらでもない	無回答
いなべ市	9%	18%	18%	16%	36%	4%
伊賀市	0%	13%	19%	19%	44%	6%
亀山市	0%	9%	16%	9%	63%	3%
桑名市	4%	4%	14%	4%	71%	4%
四日市市	4%	4%	17%	9%	57%	9%
志摩市	0%	19%	33%	19%	28%	0%
松阪市	0%	5%	15%	13%	44%	23%
大紀町	6%	8%	14%	17%	47%	8%



(特徴)
ほぼ、合併後の評価と同じ傾向である。しかし、いなべ市、志摩市を除いた地域では過半数が「どちらでもない」若しくは「無回答」であった。

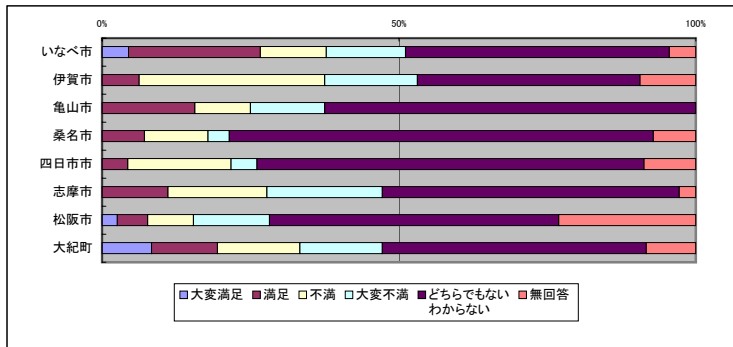
(4) 障害者福祉サービス全般について

自治体	大変良くなった	良くなった	悪くなった	大変悪くなった	どちらでもない	わからない	無回答
いなべ市	4%	22%	13%	13%	18%	27%	2%
伊賀市	0%	3%	22%	13%	25%	34%	3%
亀山市	0%	13%	9%	6%	22%	44%	6%
桑名市	0%	7%	4%	0%	32%	50%	7%
四日市市	0%	4%	9%	9%	39%	30%	9%
志摩市	3%	11%	14%	17%	22%	28%	6%
松阪市	5%	5%	8%	10%	31%	28%	13%
大紀町	6%	11%	17%	11%	19%	33%	3%



(特徴)

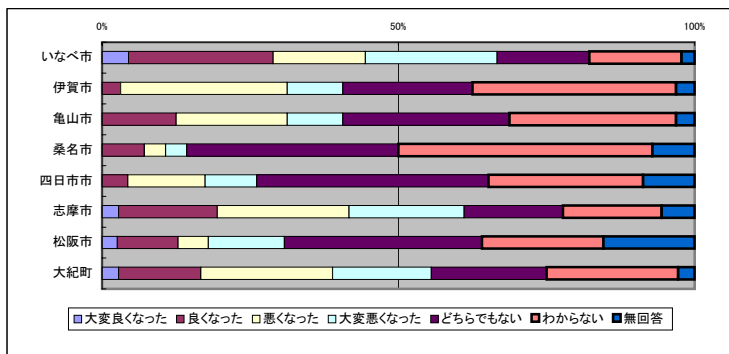
自治体	大変満足	満足	不満	大変不満	どちらでもない	無回答
いなべ市	4%	22%	11%	13%	44%	4%
伊賀市	0%	6%	31%	16%	38%	9%
亀山市	0%	16%	9%	13%	63%	0%
桑名市	0%	7%	11%	4%	71%	7%
四日市市	0%	4%	17%	4%	65%	9%
志摩市	0%	11%	17%	19%	50%	3%
松阪市	3%	5%	8%	13%	49%	23%
大紀町	8%	11%	14%	14%	44%	8%



(特徴)

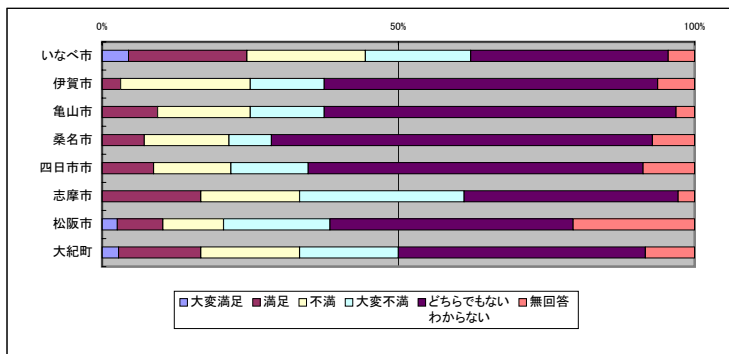
(5) その他、福祉サービス全般に対するあなたのイメージは？

自治体	大変良くなった	良くなった	悪くなった	大変悪くなった	どちらでもない	わからない	無回答
いなべ市	4%	24%	16%	22%	16%	16%	2%
伊賀市	0%	3%	28%	9%	22%	34%	3%
亀山市	0%	13%	19%	9%	28%	28%	3%
桑名市	0%	7%	4%	4%	36%	43%	7%
四日市市	0%	4%	13%	9%	39%	26%	9%
志摩市	3%	17%	22%	19%	17%	17%	6%
松阪市	3%	10%	5%	13%	33%	21%	15%
大紀町	3%	14%	22%	17%	19%	22%	3%



(特徴)

自治体	大変満足	満足	不満	大変不満	どちらでもない	無回答
いなべ市	4%	20%	20%	18%	33%	4%
伊賀市	0%	3%	22%	13%	56%	6%
亀山市	0%	9%	16%	13%	59%	3%
桑名市	0%	7%	14%	7%	64%	7%
四日市市	0%	9%	13%	13%	57%	9%
志摩市	0%	17%	17%	28%	36%	3%
松阪市	3%	8%	10%	18%	41%	21%
大紀町	3%	14%	17%	17%	42%	8%

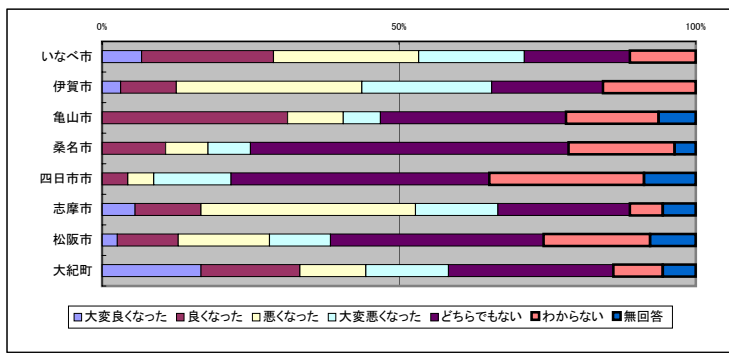


(特徴)

2 地域活動について

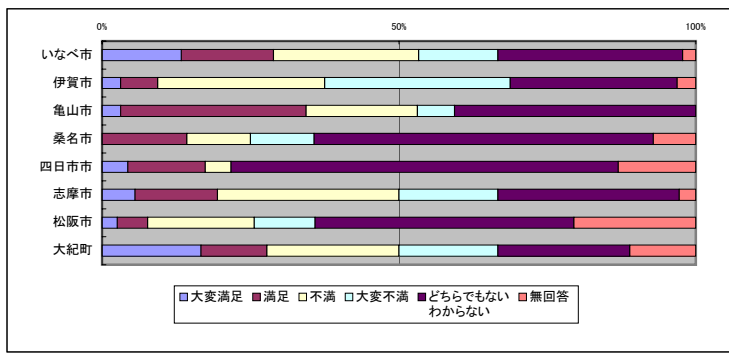
(1) 地元の祭りなど諸行事について

自治体	大変良くなった	良くなった	悪くなった	大変悪くなった	どちらでもない	わからない	無回答
いなべ市	7%	22%	24%	18%	18%	11%	0%
伊賀市	3%	9%	31%	22%	19%	16%	0%
亀山市	0%	31%	9%	6%	31%	16%	6%
桑名市	0%	11%	7%	7%	54%	18%	4%
四日市市	0%	4%	4%	13%	43%	26%	9%
志摩市	6%	11%	36%	14%	22%	6%	6%
松阪市	3%	10%	15%	10%	36%	18%	8%
大紀町	17%	17%	11%	14%	28%	8%	6%



(特徴)

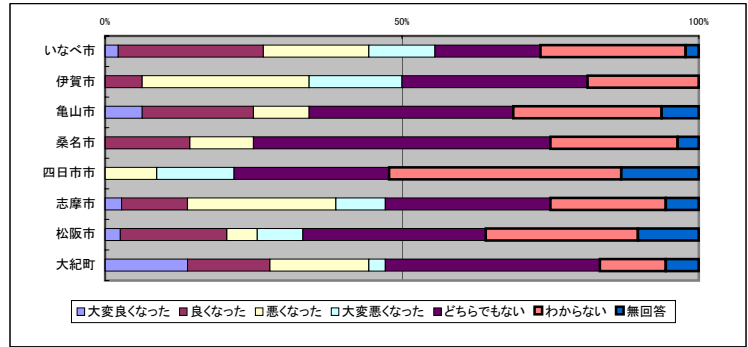
自治体	大変満足	満足	不満	大変不満	どちらでもない	無回答
いなべ市	13%	16%	24%	13%	31%	2%
伊賀市	3%	6%	28%	31%	28%	3%
亀山市	3%	31%	19%	6%	41%	0%
桑名市	0%	14%	11%	11%	57%	7%
四日市市	4%	13%	4%	0%	65%	13%
志摩市	6%	14%	31%	17%	31%	3%
松阪市	3%	5%	18%	10%	44%	21%
大紀町	17%	11%	22%	17%	22%	11%



(特徴)

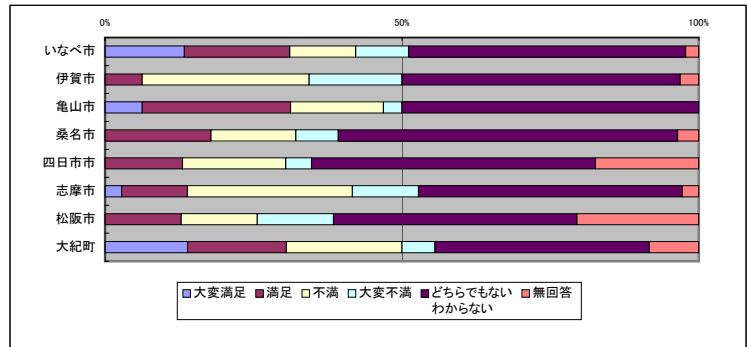
(2) 地域の文化遺産・歴史などの保全について

自治体	大変良くなった	良くなった	悪くなった	大変悪くなった	どちらでもない	わからない	無回答
いなべ市	2%	24%	18%	11%	18%	24%	2%
伊賀市	0%	6%	28%	16%	31%	19%	0%
亀山市	6%	19%	9%	0%	34%	25%	6%
桑名市	0%	14%	11%	0%	50%	21%	4%
四日市市	0%	0%	9%	13%	26%	39%	13%
志摩市	3%	11%	25%	8%	28%	19%	6%
松阪市	3%	18%	5%	8%	31%	26%	10%
大紀町	14%	14%	17%	3%	36%	11%	6%



(特徴)

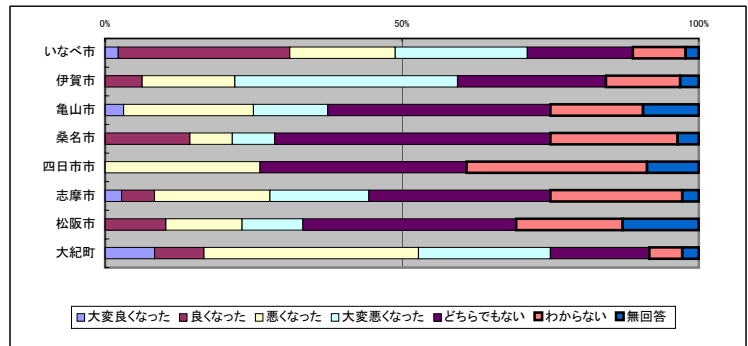
自治体	大変満足	満足	不満	大変不満	どちらでもない	無回答
いなべ市	13%	18%	11%	9%	47%	2%
伊賀市	0%	6%	28%	16%	47%	3%
亀山市	6%	25%	16%	3%	50%	0%
桑名市	0%	18%	14%	7%	57%	4%
四日市市	0%	13%	17%	4%	48%	17%
志摩市	3%	11%	28%	11%	44%	3%
松阪市	0%	13%	13%	13%	41%	21%
大紀町	14%	17%	19%	6%	36%	8%



(特徴)

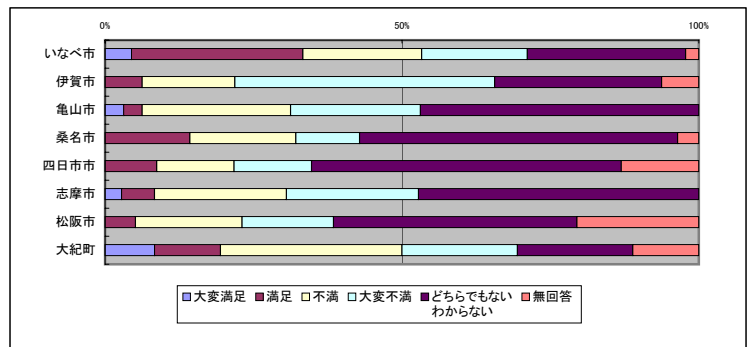
(3) 集会所や公民館、あるいは自治会への支援などについて

自治体	大変良くなった	良くなった	悪くなった	大変悪くなった	どちらでもない	わからない	無回答
いなべ市	2%	29%	18%	22%	18%	9%	2%
伊賀市	0%	6%	16%	38%	25%	13%	3%
亀山市	3%	0%	22%	13%	38%	16%	9%
桑名市	0%	14%	7%	7%	46%	21%	4%
四日市市	0%	0%	26%	0%	35%	30%	9%
志摩市	3%	6%	19%	17%	31%	22%	3%
松阪市	0%	10%	13%	10%	36%	18%	13%
大紀町	8%	8%	36%	22%	17%	6%	3%



(特徴)

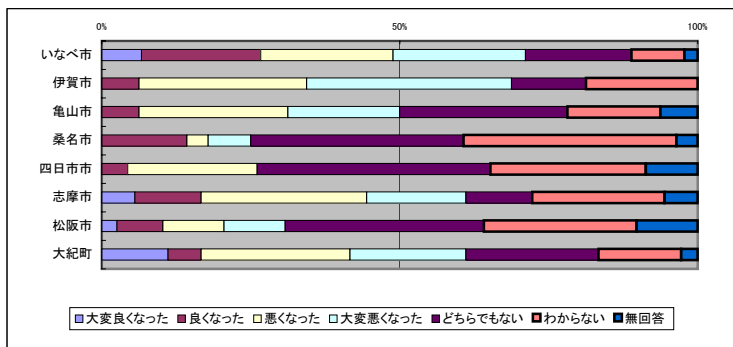
自治体	大変満足	満足	不満	大変不満	どちらでもない	無回答
いなべ市	4%	29%	20%	18%	27%	2%
伊賀市	0%	6%	16%	44%	28%	6%
亀山市	3%	3%	25%	22%	47%	0%
桑名市	0%	14%	18%	11%	54%	4%
四日市市	0%	9%	13%	13%	52%	13%
志摩市	3%	6%	22%	22%	47%	0%
松阪市	0%	5%	18%	15%	41%	21%
大紀町	8%	11%	31%	19%	19%	11%



(特徴)

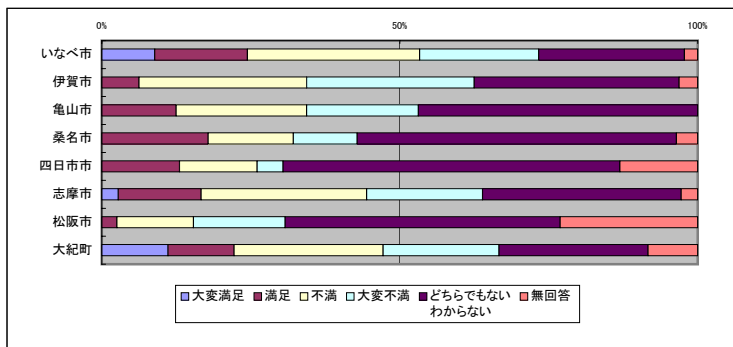
(4) その他、地域活動全般に対するあなたのイメージは？

自治体	大変良くなった	良くなった	悪くなった	大変悪くなった	どちらでもない	わからない	無回答
いなべ市	7%	20%	22%	22%	18%	9%	2%
伊賀市	0%	6%	28%	34%	13%	19%	0%
亀山市	0%	6%	25%	19%	28%	16%	6%
桑名市	0%	14%	4%	7%	36%	36%	4%
四日市市	0%	4%	22%	0%	39%	26%	9%
志摩市	6%	11%	28%	17%	11%	22%	6%
松阪市	3%	8%	10%	10%	33%	26%	10%
大紀町	11%	6%	25%	19%	22%	14%	3%



(特徴)

自治体	大変満足	満足	不満	大変不満	どちらでもない	無回答
いなべ市	9%	16%	29%	20%	24%	2%
伊賀市	0%	6%	28%	28%	34%	3%
亀山市	0%	13%	22%	19%	47%	0%
桑名市	0%	18%	14%	11%	54%	4%
四日市市	0%	13%	13%	4%	57%	13%
志摩市	3%	14%	28%	19%	33%	3%
松阪市	0%	3%	13%	15%	46%	23%
大紀町	11%	11%	25%	19%	25%	8%

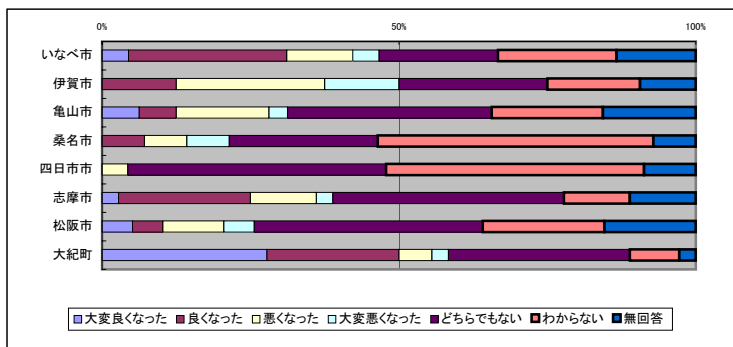


(特徴)

3 教育について

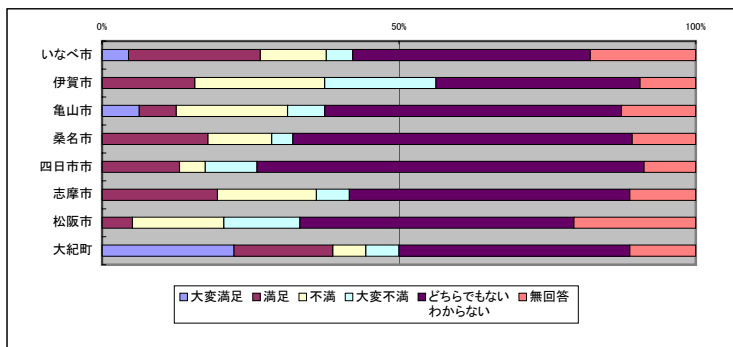
(1) 小中学校の通学について

自治体	大変良くなった	良くなった	悪くなった	大変悪くなった	どちらでもない	わからない	無回答
いなべ市	4%	27%	11%	4%	20%	20%	13%
伊賀市	0%	13%	25%	13%	25%	16%	9%
亀山市	6%	6%	16%	3%	34%	19%	16%
桑名市	0%	7%	7%	7%	25%	46%	7%
四日市市	0%	0%	4%	0%	43%	43%	9%
志摩市	3%	22%	11%	3%	39%	11%	11%
松阪市	5%	5%	10%	5%	38%	21%	15%
大紀町	28%	22%	6%	3%	31%	8%	3%



(特徴)

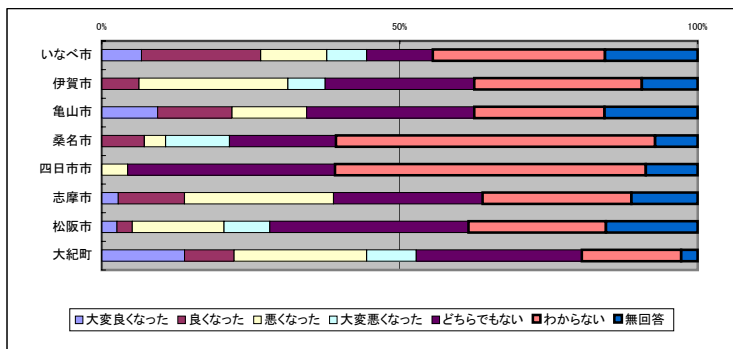
自治体	大変満足	満足	不満	大変不満	どちらでもない	無回答
いなべ市	4%	22%	11%	4%	40%	18%
伊賀市	0%	16%	22%	19%	34%	9%
亀山市	6%	6%	19%	6%	50%	13%
桑名市	0%	18%	11%	4%	57%	11%
四日市市	0%	13%	4%	9%	65%	9%
志摩市	0%	19%	17%	6%	47%	11%
松阪市	0%	5%	15%	13%	46%	21%
大紀町	22%	17%	6%	6%	39%	11%



(特徴)

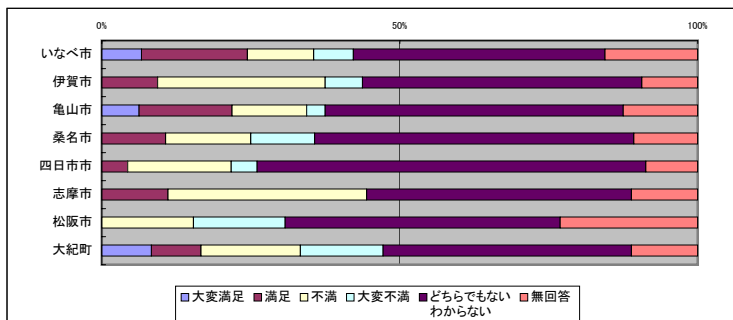
(2) 幼稚園や学校など教育サービス全般について

自治体	大変良くなった	良くなった	悪くなった	大変悪くなった	どちらでもない	わからない	無回答
いなべ市	7%	20%	11%	7%	11%	29%	16%
伊賀市	0%	6%	25%	6%	25%	28%	9%
亀山市	9%	13%	13%	0%	28%	22%	16%
桑名市	0%	7%	4%	11%	18%	54%	7%
四日市市	0%	0%	4%	0%	35%	52%	9%
志摩市	3%	11%	25%	0%	25%	25%	11%
松阪市	3%	3%	15%	8%	33%	23%	15%
大紀町	14%	8%	22%	8%	28%	17%	3%



(特徴)

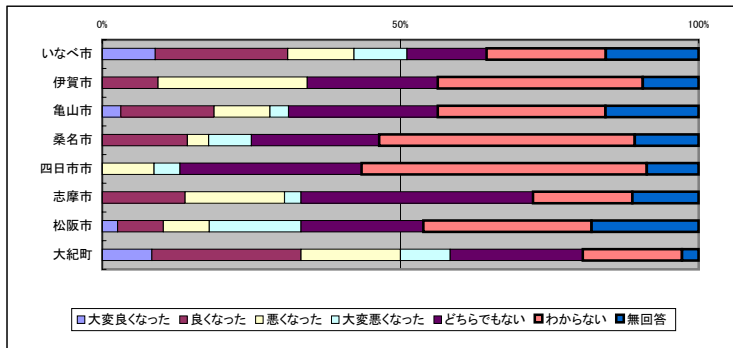
自治体	大変満足	満足	不満	大変不満	どちらでもない	無回答
いなべ市	7%	18%	11%	7%	42%	16%
伊賀市	0%	9%	28%	6%	47%	9%
亀山市	6%	16%	13%	3%	50%	13%
桑名市	0%	11%	14%	11%	54%	11%
四日市市	0%	4%	17%	4%	65%	9%
志摩市	0%	11%	33%	0%	44%	11%
松阪市	0%	0%	15%	15%	46%	23%
大紀町	8%	8%	17%	14%	42%	11%



(特徴)

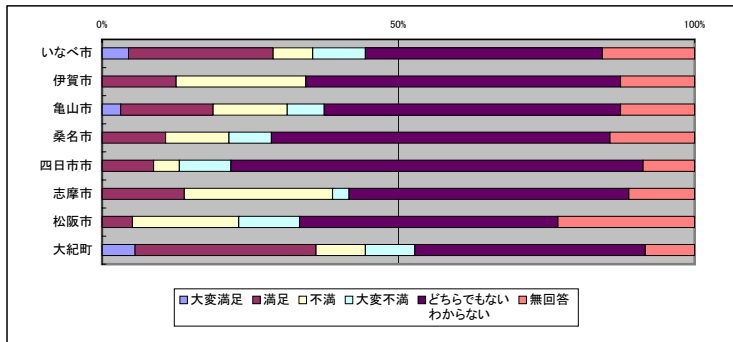
(3) 子供たちの交流について

自治体	大変良くなった	良くなった	悪くなった	大変悪くなった	どちらでもない	わからない	無回答
いなべ市	9%	22%	11%	9%	13%	20%	16%
伊賀市	0%	9%	25%	0%	22%	34%	9%
亀山市	3%	16%	9%	3%	25%	28%	16%
桑名市	0%	14%	4%	7%	21%	43%	11%
四日市市	0%	0%	9%	4%	30%	48%	9%
志摩市	0%	14%	17%	3%	39%	17%	11%
松阪市	3%	8%	8%	15%	21%	28%	18%
大紀町	8%	25%	17%	8%	22%	17%	3%



(特徴)

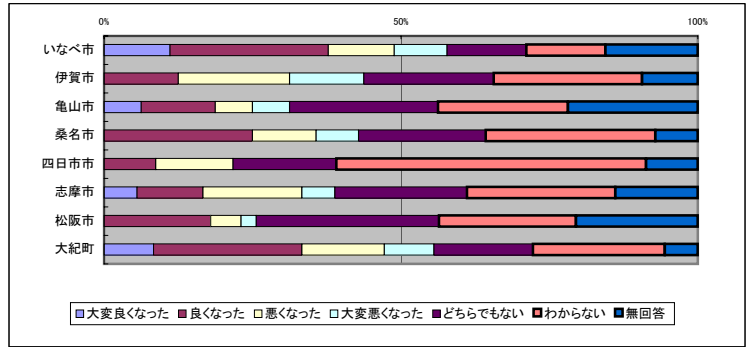
自治体	大変満足	満足	不満	大変不満	どちらでもない	無回答
いなべ市	4%	24%	7%	9%	40%	16%
伊賀市	0%	13%	22%	0%	53%	13%
亀山市	3%	16%	13%	6%	50%	13%
桑名市	0%	11%	11%	7%	57%	14%
四日市市	0%	9%	4%	9%	70%	9%
志摩市	0%	14%	25%	3%	47%	11%
松阪市	0%	5%	18%	10%	44%	23%
大紀町	6%	31%	8%	8%	39%	8%



(特徴)

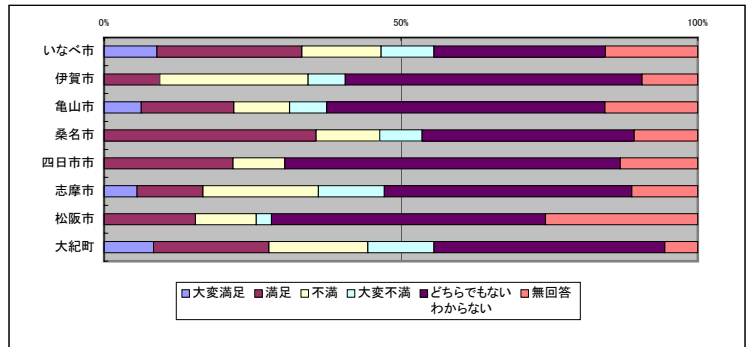
(4) 図書館、体育館など学校の施設について

自治体	大変良くなった	良くなった	悪くなった	大変悪くなった	どちらでもない	わからない	無回答
いなべ市	11%	27%	11%	9%	13%	13%	16%
伊賀市	0%	13%	19%	13%	22%	25%	9%
亀山市	6%	13%	6%	6%	25%	22%	22%
桑名市	0%	25%	11%	7%	21%	29%	7%
四日市市	0%	9%	13%	0%	17%	52%	9%
志摩市	6%	11%	17%	6%	22%	25%	14%
松阪市	0%	18%	5%	3%	31%	23%	21%
大紀町	8%	25%	14%	8%	17%	22%	6%



(特徴)

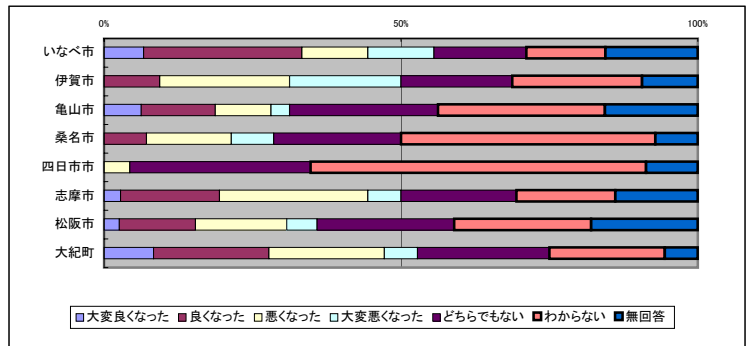
自治体	大変満足	満足	不満	大変不満	どちらでもない	無回答
いなべ市	9%	24%	13%	9%	29%	16%
伊賀市	0%	9%	25%	6%	50%	9%
亀山市	6%	16%	9%	6%	47%	16%
桑名市	0%	36%	11%	7%	36%	11%
四日市市	0%	22%	9%	0%	57%	13%
志摩市	6%	11%	19%	11%	42%	11%
松阪市	0%	15%	10%	3%	46%	26%
大紀町	8%	19%	17%	11%	39%	6%



(特徴)

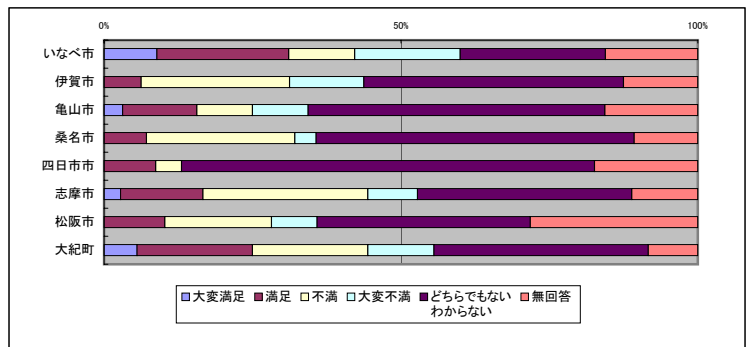
(5) 人権啓発、文化事業、スポーツ事業など教育施策全般について

自治体	大変良くなった	良くなった	悪くなった	大変悪くなった	どちらでもない	わからない	無回答
いなべ市	7%	27%	11%	11%	16%	13%	16%
伊賀市	0%	9%	22%	19%	19%	22%	9%
亀山市	6%	13%	9%	3%	25%	28%	16%
桑名市	0%	7%	14%	7%	21%	43%	7%
四日市市	0%	0%	4%	0%	30%	57%	9%
志摩市	3%	17%	25%	6%	19%	17%	14%
松阪市	3%	13%	15%	5%	23%	23%	18%
大紀町	8%	19%	19%	6%	22%	19%	6%



(特徴)

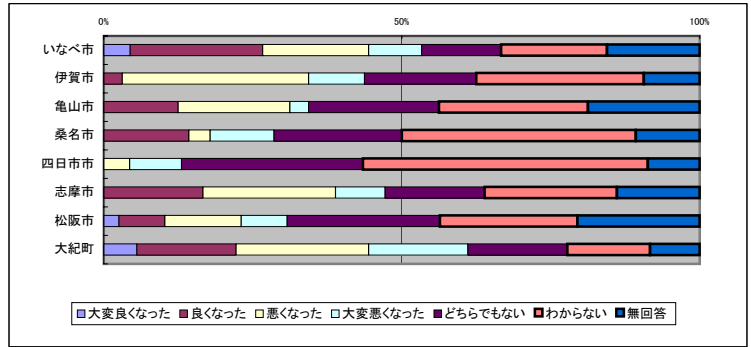
自治体	大変満足	満足	不満	大変不満	どちらでもない	無回答
いなべ市	9%	22%	11%	18%	24%	16%
伊賀市	0%	6%	25%	13%	44%	13%
亀山市	3%	13%	9%	9%	50%	16%
桑名市	0%	7%	25%	4%	54%	11%
四日市市	0%	9%	4%	0%	70%	17%
志摩市	3%	14%	28%	8%	36%	11%
松阪市	0%	10%	18%	8%	36%	28%
大紀町	6%	19%	19%	11%	36%	8%



(特徴)

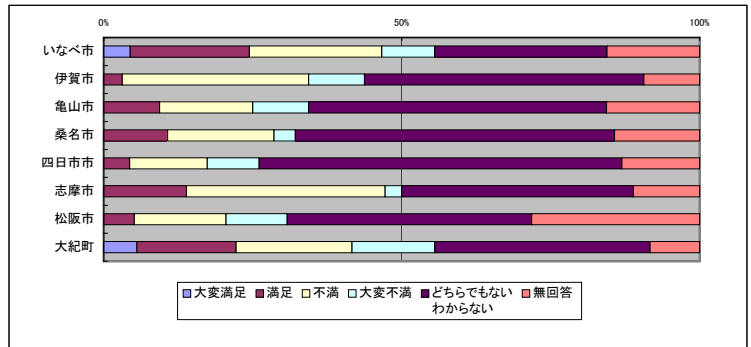
(6) その他、教育全般に対するあなたのイメージは？

自治体	大変良くなった	良くなった	悪くなった	大変悪くなった	どちらでもない	わからない	無回答
いなべ市	4%	22%	18%	9%	13%	18%	16%
伊賀市	0%	3%	31%	9%	19%	28%	9%
亀山市	0%	13%	19%	3%	22%	25%	19%
桑名市	0%	14%	4%	11%	21%	39%	11%
四日市市	0%	0%	4%	9%	30%	48%	9%
志摩市	0%	17%	22%	8%	17%	22%	14%
松阪市	3%	8%	13%	8%	26%	23%	21%
大紀町	6%	17%	22%	17%	17%	14%	8%



(特徴)

自治体	大変満足	満足	不満	大変不満	どちらでもない	無回答
いなべ市	4%	20%	22%	9%	29%	16%
伊賀市	0%	3%	31%	9%	47%	9%
亀山市	0%	9%	16%	9%	50%	16%
桑名市	0%	11%	18%	4%	54%	14%
四日市市	0%	4%	13%	9%	61%	13%
志摩市	0%	14%	33%	3%	39%	11%
松阪市	0%	5%	15%	10%	41%	28%
大紀町	6%	17%	19%	14%	36%	8%

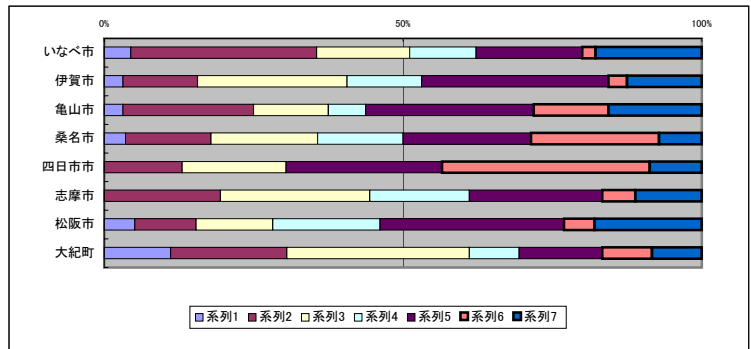


(特徴)

4 その他、行政サービス全般について

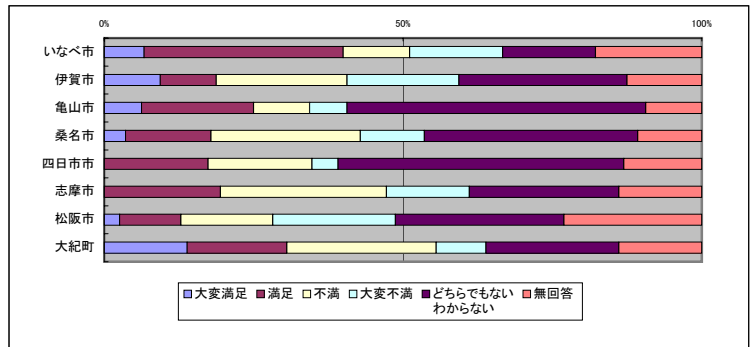
(1) 年金や農業・商工業の相談、あるいは住民票発行手続などについて

自治体	大変良くなった	良くなった	悪くなった	大変悪くなった	どちらでもない	わからない	無回答
いなべ市	4%	31%	16%	11%	18%	2%	18%
伊賀市	3%	13%	25%	13%	31%	3%	13%
亀山市	3%	22%	13%	6%	28%	13%	16%
桑名市	4%	14%	18%	14%	21%	21%	7%
四日市市	0%	13%	17%	0%	26%	35%	9%
志摩市	0%	19%	25%	17%	22%	6%	11%
松阪市	5%	10%	13%	18%	31%	5%	18%
大紀町	11%	19%	31%	8%	14%	8%	8%



(特徴)

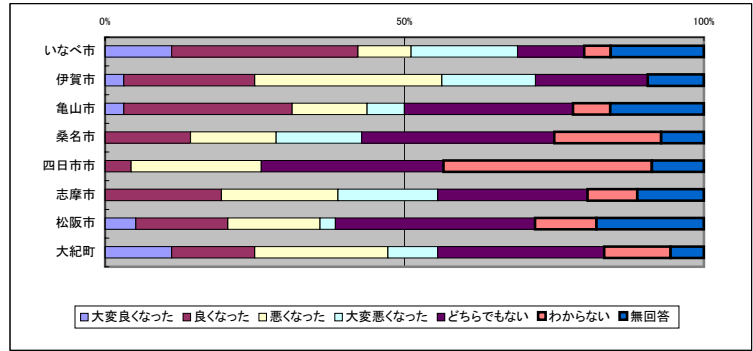
自治体	大変満足	満足	不満	大変不満	どちらでもない	無回答
いなべ市	7%	33%	11%	16%	16%	18%
伊賀市	9%	9%	22%	19%	28%	13%
亀山市	6%	19%	9%	6%	50%	9%
桑名市	4%	14%	25%	11%	36%	11%
四日市市	0%	17%	17%	4%	48%	13%
志摩市	0%	19%	28%	14%	25%	14%
松阪市	3%	10%	15%	21%	28%	23%
大紀町	14%	17%	25%	8%	22%	14%



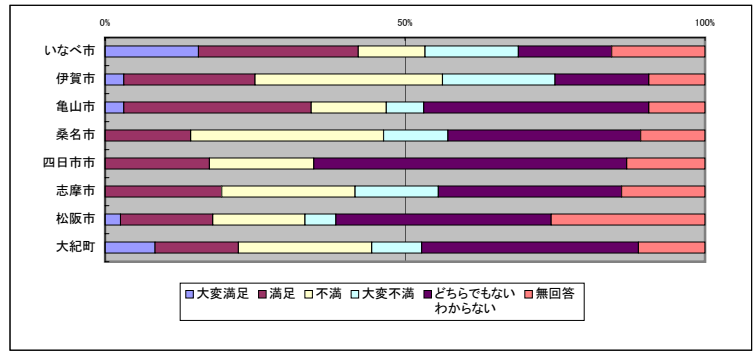
(特徴)

(2) 広報誌や情報公開制度などについて

自治体	大変良くなった	良くなった	悪くなった	大変悪くなった	どちらでもない	わからない	無回答
いなべ市	11%	31%	9%	18%	11%	4%	16%
伊賀市	3%	22%	31%	16%	19%	0%	9%
亀山市	3%	28%	13%	6%	28%	6%	16%
桑名市	0%	14%	14%	14%	32%	18%	7%
四日市市	0%	4%	22%	0%	30%	35%	9%
志摩市	0%	19%	19%	17%	25%	8%	11%
松阪市	5%	15%	15%	3%	33%	10%	18%
大紀町	11%	14%	22%	8%	28%	11%	6%

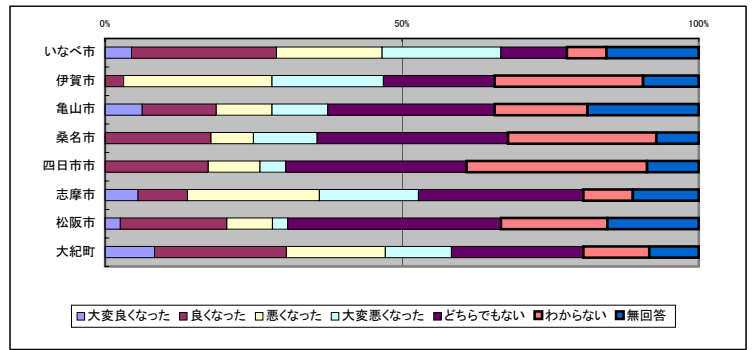


自治体	大変満足	満足	不満	大変不満	どちらでもない	無回答
いなべ市	16%	27%	11%	16%	16%	16%
伊賀市	3%	22%	31%	19%	16%	9%
亀山市	3%	31%	13%	6%	38%	9%
桑名市	0%	14%	32%	11%	32%	11%
四日市市	0%	17%	17%	0%	52%	13%
志摩市	0%	19%	22%	14%	31%	14%
松阪市	3%	15%	15%	5%	36%	26%
大紀町	8%	14%	22%	8%	36%	11%

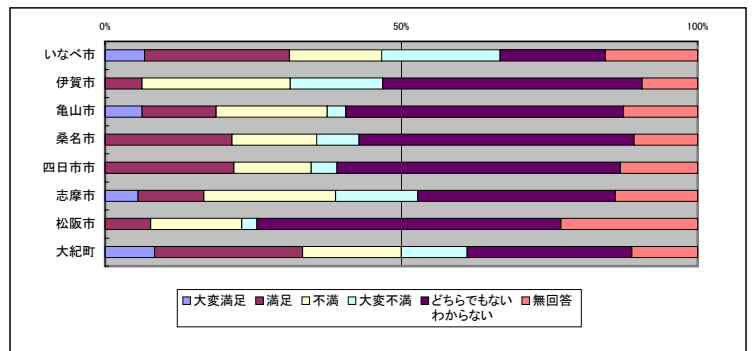


(3) 各種公共施設の利用について

自治体	大変良くなった	良くなった	悪くなった	大変悪くなった	どちらでもない	わからない	無回答
いなべ市	4%	24%	18%	20%	11%	7%	16%
伊賀市	0%	3%	25%	19%	19%	25%	9%
亀山市	6%	13%	9%	9%	28%	16%	19%
桑名市	0%	18%	7%	11%	32%	25%	7%
四日市市	0%	17%	9%	4%	30%	30%	9%
志摩市	6%	8%	22%	17%	28%	8%	11%
松阪市	3%	18%	8%	3%	36%	18%	15%
大紀町	8%	22%	17%	11%	22%	11%	8%

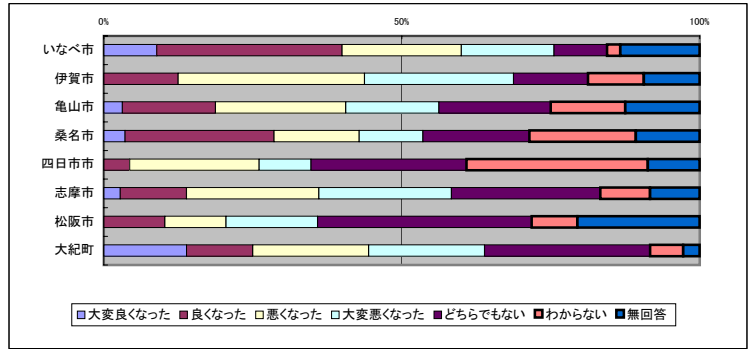


自治体	大変満足	満足	不満	大変不満	どちらでもない	無回答
いなべ市	7%	24%	16%	20%	18%	16%
伊賀市	0%	6%	25%	16%	44%	9%
亀山市	6%	13%	19%	3%	47%	13%
桑名市	0%	21%	14%	7%	46%	11%
四日市市	0%	22%	13%	4%	48%	13%
志摩市	6%	11%	22%	14%	33%	14%
松阪市	0%	8%	15%	3%	51%	23%
大紀町	8%	25%	17%	11%	28%	11%



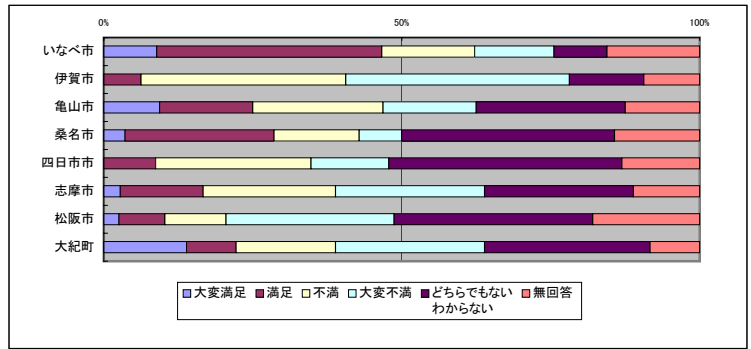
(4) 道路や下水道など生活基盤の整備について

自治体	大変良くなった	良くなった	悪くなった	大変悪くなった	どちらでもない	わからない	無回答
いなべ市	9%	31%	20%	16%	9%	2%	13%
伊賀市	0%	13%	31%	25%	13%	9%	9%
亀山市	3%	16%	22%	16%	19%	13%	13%
桑名市	4%	25%	14%	11%	18%	18%	11%
四日市市	0%	4%	22%	9%	26%	30%	9%
志摩市	3%	11%	22%	22%	25%	8%	8%
松阪市	0%	10%	10%	15%	36%	8%	21%
大紀町	14%	11%	19%	19%	28%	6%	3%



(特徴)

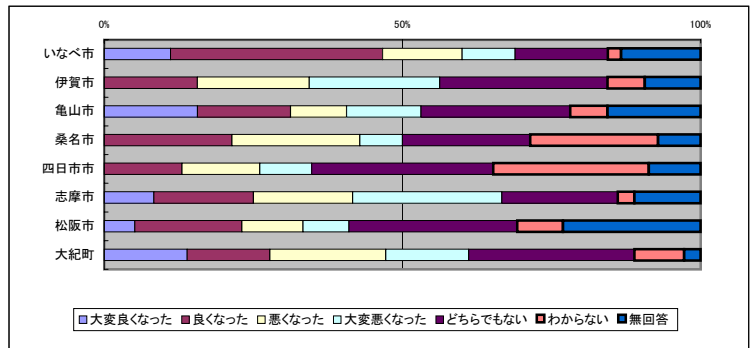
自治体	大変満足	満足	不満	大変不満	どちらでもない	無回答
いなべ市	9%	38%	16%	13%	9%	16%
伊賀市	0%	6%	34%	38%	13%	9%
亀山市	9%	16%	22%	16%	25%	13%
桑名市	4%	25%	14%	7%	36%	14%
四日市市	0%	9%	26%	13%	39%	13%
志摩市	3%	14%	22%	25%	25%	11%
松阪市	3%	8%	10%	28%	33%	18%
大紀町	14%	8%	17%	25%	28%	8%



(特徴)

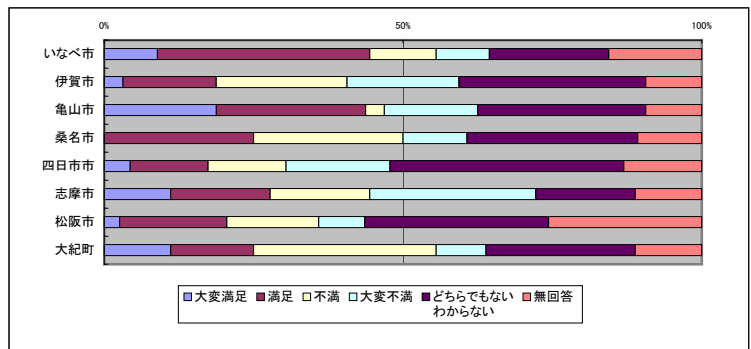
(5) ゴミ収集など廃棄物対策全般について

自治体	大変良くなった	良くなった	悪くなった	大変悪くなった	どちらでもない	わからない	無回答
いなべ市	11%	36%	13%	9%	16%	2%	13%
伊賀市	0%	16%	19%	22%	28%	6%	9%
亀山市	16%	16%	9%	13%	25%	6%	16%
桑名市	0%	21%	21%	7%	21%	21%	7%
四日市市	0%	13%	13%	9%	30%	26%	9%
志摩市	8%	17%	17%	25%	19%	3%	11%
松阪市	5%	18%	10%	8%	28%	8%	23%
大紀町	14%	14%	19%	14%	28%	8%	3%



(特徴)

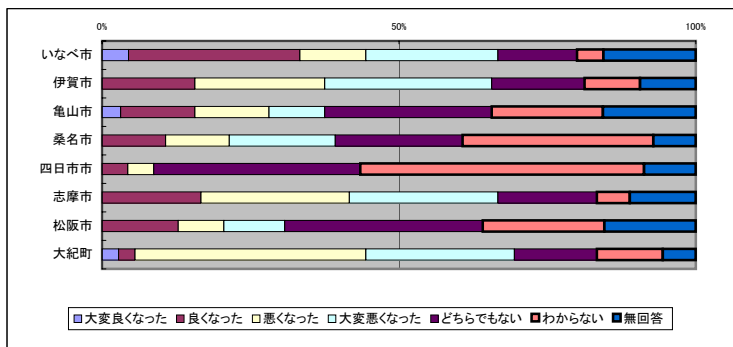
自治体	大変満足	満足	不満	大変不満	どちらでもない	無回答
いなべ市	9%	36%	11%	9%	20%	16%
伊賀市	3%	16%	22%	19%	31%	9%
亀山市	19%	25%	3%	16%	28%	9%
桑名市	0%	25%	25%	11%	29%	11%
四日市市	4%	13%	13%	17%	39%	13%
志摩市	11%	17%	17%	28%	17%	11%
松阪市	3%	18%	15%	8%	31%	26%
大紀町	11%	14%	31%	8%	25%	11%



(特徴)

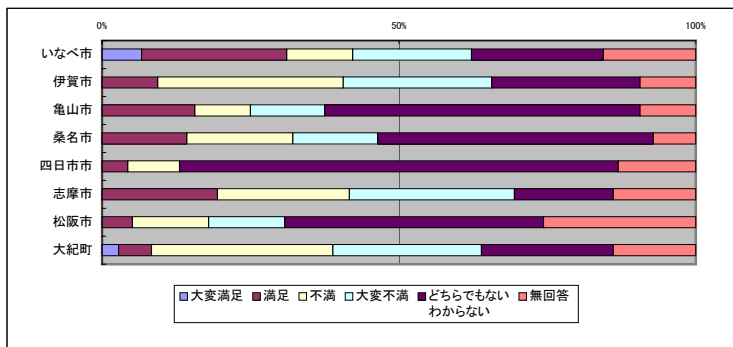
(6) 地域の活性化に対する合併後の「まちづくり」について

自治体	大変良くなった	良くなった	悪くなった	大変悪くなった	どちらでもない	わからない	無回答
いなべ市	4%	29%	11%	22%	13%	4%	16%
伊賀市	0%	16%	22%	28%	16%	9%	9%
亀山市	3%	13%	13%	9%	28%	19%	16%
桑名市	0%	11%	11%	18%	21%	32%	7%
四日市市	0%	4%	4%	0%	35%	48%	9%
志摩市	0%	17%	25%	25%	17%	6%	11%
松阪市	0%	13%	8%	10%	33%	21%	15%
大紀町	3%	3%	39%	25%	14%	11%	6%



(特徴)

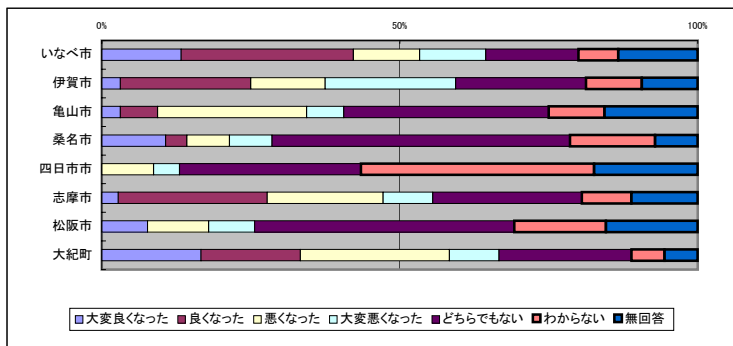
自治体	大変満足	満足	不満	大変不満	どちらでもない	無回答
いなべ市	7%	24%	11%	20%	22%	16%
伊賀市	0%	9%	31%	25%	25%	9%
亀山市	0%	16%	9%	13%	53%	9%
桑名市	0%	14%	18%	14%	46%	7%
四日市市	0%	4%	9%	0%	74%	13%
志摩市	0%	19%	22%	28%	17%	14%
松阪市	0%	5%	13%	13%	44%	26%
大紀町	3%	6%	31%	25%	22%	14%



(特徴)

(7) 新しい自治体名になったことについて

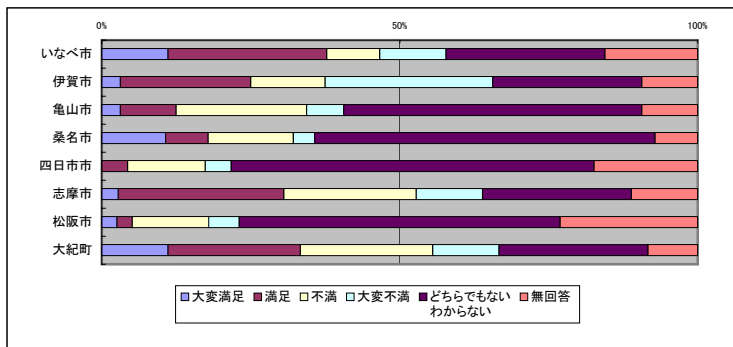
自治体	大変良くなった	良くなった	悪くなった	大変悪くなった	どちらでもない	わからない	無回答
いなべ市	13%	29%	11%	11%	16%	7%	13%
伊賀市	3%	22%	13%	22%	22%	9%	9%
亀山市	3%	6%	25%	6%	34%	9%	16%
桑名市	11%	4%	7%	7%	50%	14%	7%
四日市市	0%	0%	9%	4%	30%	39%	17%
志摩市	3%	25%	19%	8%	25%	8%	11%
松阪市	8%	0%	10%	8%	44%	15%	15%
大紀町	17%	17%	25%	8%	22%	6%	6%



(特徴)

亀山市、桑名市、四日市市及び松阪市の住民は、旧市以外の住民の感覚である。その他の自治体では、自治体名が変わったことに関する注目度は高い。

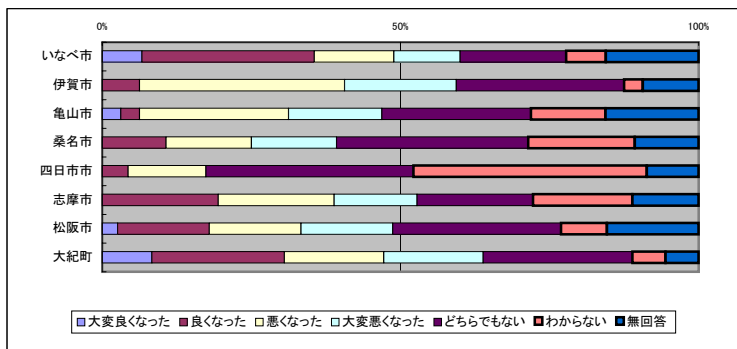
自治体	大変満足	満足	不満	大変不満	どちらでもない	無回答
いなべ市	11%	27%	9%	11%	27%	16%
伊賀市	3%	22%	13%	28%	25%	9%
亀山市	3%	9%	22%	6%	50%	9%
桑名市	11%	7%	14%	4%	57%	7%
四日市市	0%	4%	13%	4%	61%	17%
志摩市	3%	28%	22%	11%	25%	11%
松阪市	3%	3%	13%	5%	54%	23%
大紀町	11%	22%	22%	11%	25%	8%



(特徴)

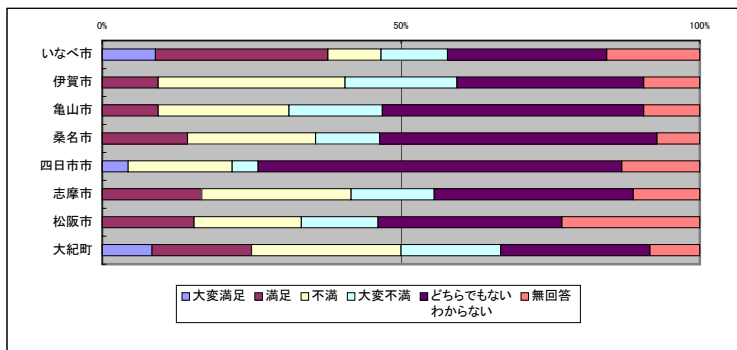
(8) 防災・防犯対策や交通安全対策について

自治体	大変良くなった	良くなった	悪くなった	大変悪くなった	どちらでもない	わからない	無回答
いなべ市	7%	29%	13%	11%	18%	7%	16%
伊賀市	0%	6%	34%	19%	28%	3%	9%
亀山市	3%	3%	25%	16%	25%	13%	16%
桑名市	0%	11%	14%	14%	32%	18%	11%
四日市市	0%	4%	13%	0%	35%	39%	9%
志摩市	0%	19%	19%	14%	19%	17%	11%
松阪市	3%	15%	15%	15%	28%	8%	15%
大紀町	8%	22%	17%	17%	25%	6%	6%



(特徴) 伊賀市で「悪くなった」「大変悪くなった」の合計が50%を超えている。他の自治体に比べて極端であるため、何らかの特別な要因があるものと思われる。

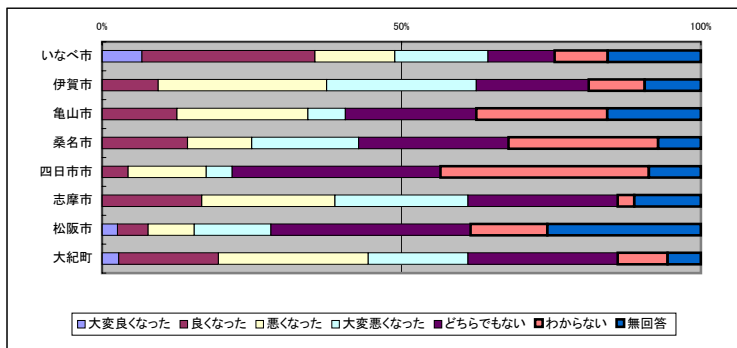
自治体	大変満足	満足	不満	大変不満	どちらでもない	無回答
いなべ市	9%	29%	9%	11%	27%	16%
伊賀市	0%	9%	31%	19%	31%	9%
亀山市	0%	9%	22%	16%	44%	9%
桑名市	0%	14%	21%	11%	46%	7%
四日市市	4%	0%	17%	4%	61%	13%
志摩市	0%	17%	25%	14%	33%	11%
松阪市	0%	15%	18%	13%	31%	23%
大紀町	8%	17%	25%	17%	25%	8%



(特徴)

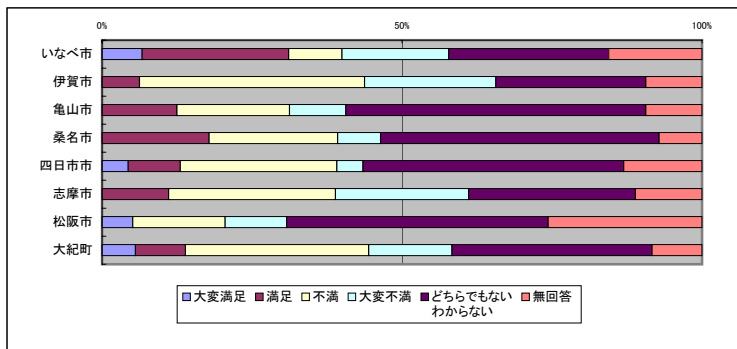
(9) まちづくり全般にかかる様々な施策について

自治体	大変良くなった	良くなった	悪くなった	大変悪くなった	どちらでもない	わからない	無回答
いなべ市	7%	29%	13%	16%	11%	9%	16%
伊賀市	0%	9%	28%	25%	19%	9%	9%
亀山市	0%	13%	22%	6%	22%	22%	16%
桑名市	0%	14%	11%	18%	25%	25%	7%
四日市市	0%	4%	13%	4%	35%	35%	9%
志摩市	0%	17%	22%	22%	25%	3%	11%
松阪市	3%	5%	8%	13%	33%	13%	26%
大紀町	3%	17%	25%	17%	25%	8%	6%



(特徴)

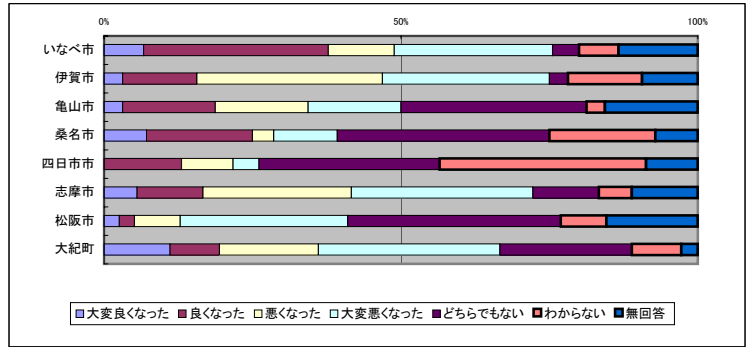
自治体	大変満足	満足	不満	大変不満	どちらでもない	無回答
いなべ市	7%	24%	9%	18%	27%	16%
伊賀市	0%	6%	38%	22%	25%	9%
亀山市	0%	13%	19%	9%	50%	9%
桑名市	0%	18%	21%	7%	46%	7%
四日市市	4%	9%	26%	4%	43%	13%
志摩市	0%	11%	28%	22%	28%	11%
松阪市	5%	0%	15%	10%	44%	26%
大紀町	6%	8%	31%	14%	33%	8%



(特徴)

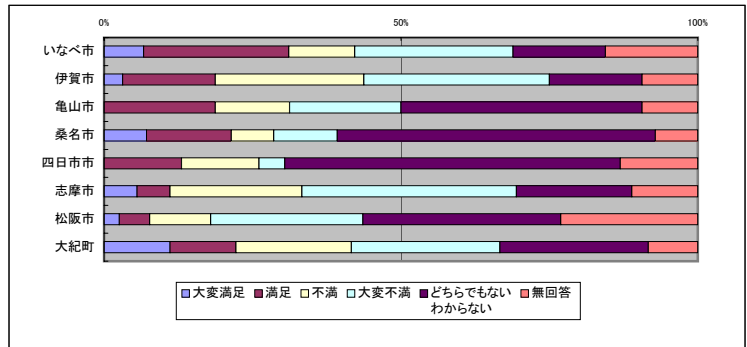
(10) 市町村合併について

自治体	大変良くなった	良くなった	悪くなった	大変悪くなった	どちらでもない	わからない	無回答
いなべ市	7%	31%	11%	27%	4%	7%	13%
伊賀市	3%	13%	31%	28%	3%	13%	9%
亀山市	3%	16%	16%	16%	31%	3%	16%
桑名市	7%	18%	4%	11%	36%	18%	7%
四日市市	0%	13%	9%	4%	30%	35%	9%
志摩市	6%	11%	25%	31%	11%	6%	11%
松阪市	3%	3%	8%	28%	36%	8%	15%
大紀町	11%	8%	17%	31%	22%	8%	3%



(特徴)
合併のイメージが良いのはいなべ市。悪いイメージも多いが、約8割の住民が何らかの評価を行っている。

自治体	大変満足	満足	不満	大変不満	どちらでもない	無回答
いなべ市	7%	24%	11%	27%	16%	16%
伊賀市	3%	16%	25%	31%	16%	9%
亀山市	0%	19%	13%	19%	41%	9%
桑名市	7%	14%	7%	11%	54%	7%
四日市市	0%	13%	13%	4%	57%	13%
志摩市	6%	6%	22%	36%	19%	11%
松阪市	3%	5%	10%	26%	33%	23%
大紀町	11%	11%	19%	25%	25%	8%

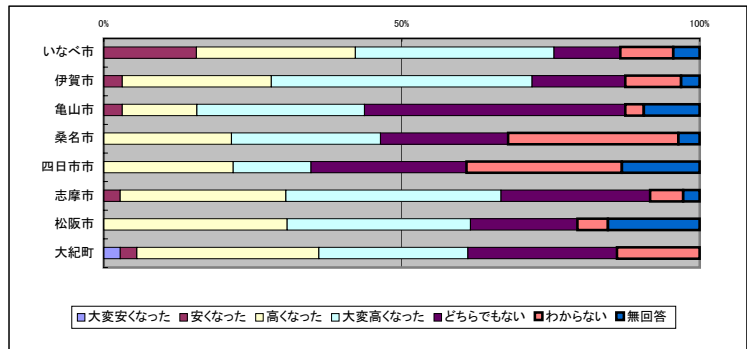


(特徴)

5 公共料金について

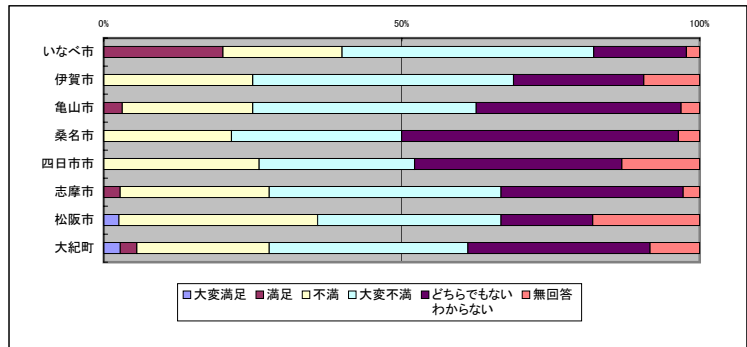
(1) 税負担について

自治体	大変安くなった	安くなった	高くなった	大変高くなった	どちらでもない	わからない	無回答
いなべ市	0%	16%	27%	33%	11%	9%	4%
伊賀市	0%	3%	25%	44%	16%	9%	3%
亀山市	0%	3%	13%	28%	44%	3%	9%
桑名市	0%	0%	21%	25%	21%	29%	4%
四日市市	0%	0%	22%	13%	26%	26%	13%
志摩市	0%	3%	28%	36%	25%	6%	3%
松阪市	0%	0%	31%	31%	18%	5%	15%
大紀町	3%	3%	31%	25%	25%	14%	0%



(特徴)

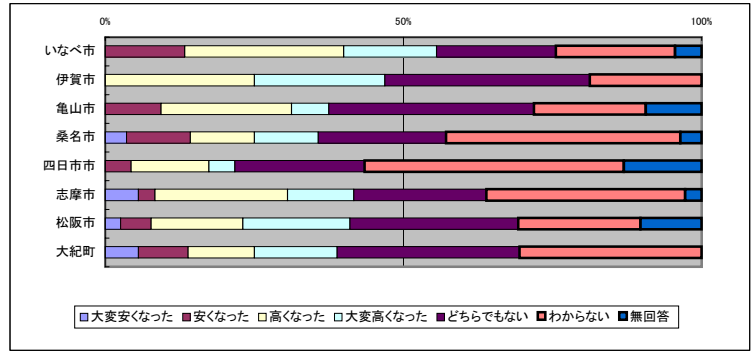
自治体	大変満足	満足	不満	大変不満	どちらでもない	無回答
いなべ市	0%	20%	20%	42%	16%	2%
伊賀市	0%	0%	25%	44%	22%	9%
亀山市	0%	3%	22%	38%	34%	3%
桑名市	0%	0%	21%	29%	46%	4%
四日市市	0%	0%	26%	26%	35%	13%
志摩市	0%	3%	25%	39%	31%	3%
松阪市	3%	0%	33%	31%	15%	18%
大紀町	3%	3%	22%	33%	31%	8%



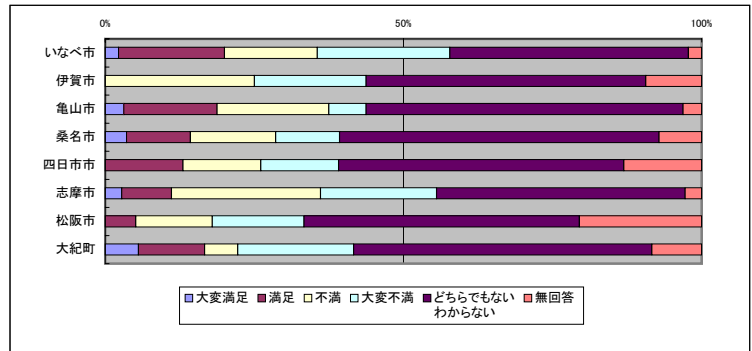
(特徴)

(2) 公共施設の利用料について

自治体	大変安くなった	安くなった	高くなった	大変高くなった	どちらでもない	わからない	無回答
いなべ市	0%	13%	27%	16%	20%	20%	4%
伊賀市	0%	0%	25%	22%	34%	19%	0%
亀山市	0%	9%	22%	6%	34%	19%	9%
桑名市	4%	11%	11%	11%	21%	39%	4%
四日市市	0%	4%	13%	4%	22%	43%	13%
志摩市	6%	3%	22%	11%	22%	33%	3%
松阪市	3%	5%	15%	18%	28%	21%	10%
大紀町	6%	8%	11%	14%	31%	31%	0%

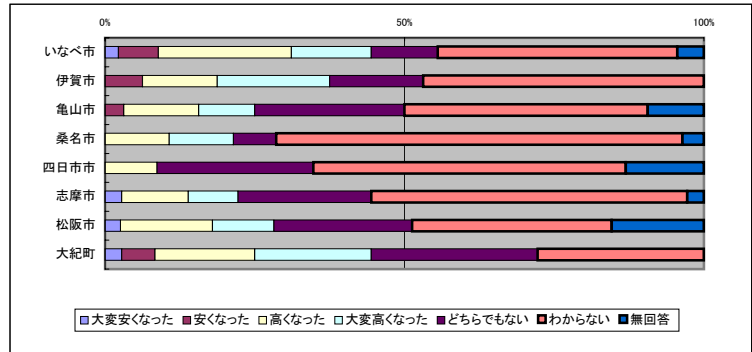


自治体	大変満足	満足	不満	大変不満	どちらでもない	無回答
いなべ市	2%	18%	16%	22%	40%	2%
伊賀市	0%	0%	25%	19%	47%	9%
亀山市	3%	16%	19%	6%	53%	3%
桑名市	4%	11%	14%	11%	54%	7%
四日市市	0%	13%	13%	13%	48%	13%
志摩市	3%	8%	25%	19%	42%	3%
松阪市	0%	5%	13%	15%	46%	21%
大紀町	6%	11%	6%	19%	50%	8%

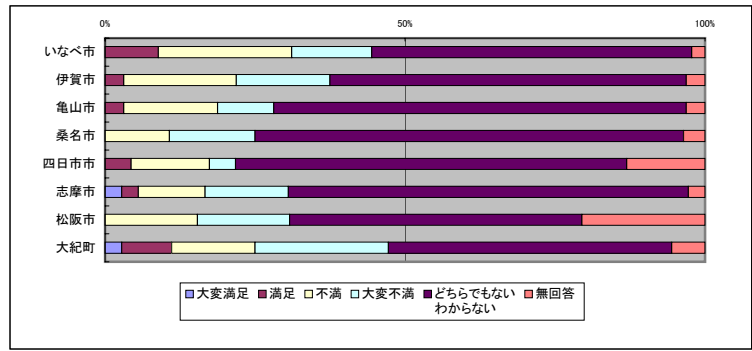


(3) 保育園、幼稚園の保育料について

自治体	大変安くなった	安くなった	高くなった	大変高くなった	どちらでもない	わからない	無回答
いなべ市	2%	7%	22%	13%	11%	40%	4%
伊賀市	0%	6%	13%	19%	16%	47%	0%
亀山市	0%	3%	13%	9%	25%	41%	9%
桑名市	0%	0%	11%	11%	7%	68%	4%
四日市市	0%	0%	9%	0%	26%	52%	13%
志摩市	3%	0%	11%	8%	22%	53%	3%
松阪市	3%	0%	15%	10%	23%	33%	15%
大紀町	3%	6%	17%	19%	28%	28%	0%

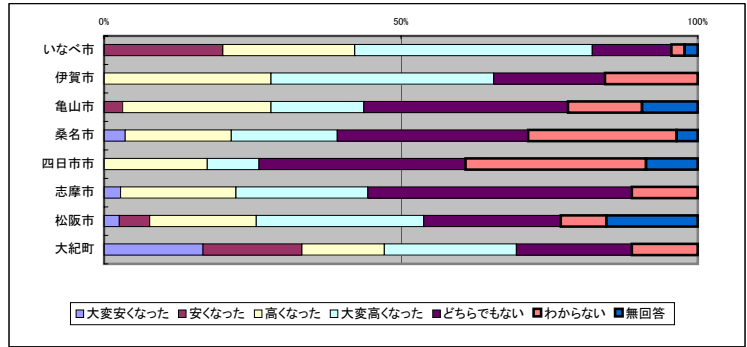


自治体	大変満足	満足	不満	大変不満	どちらでもない	無回答
いなべ市	0%	9%	22%	13%	53%	2%
伊賀市	0%	3%	19%	16%	59%	3%
亀山市	0%	3%	16%	9%	69%	3%
桑名市	0%	0%	11%	14%	71%	4%
四日市市	0%	4%	13%	4%	65%	13%
志摩市	3%	3%	11%	14%	67%	3%
松阪市	0%	0%	15%	15%	49%	21%
大紀町	3%	8%	14%	22%	47%	6%



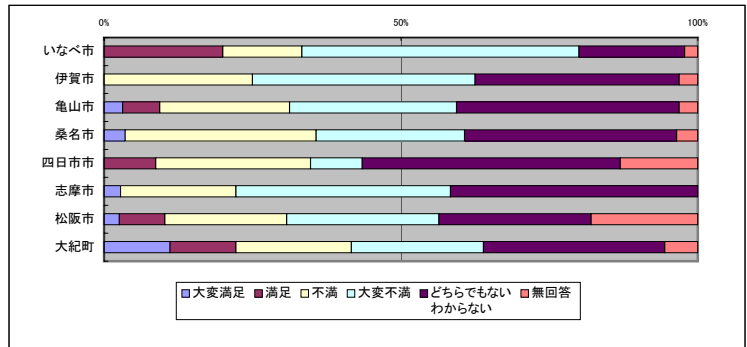
(4) 水道料金について

自治体	大変安くなった	安くなった	高くなった	大変高くなった	どちらでもない	わからない	無回答
いなべ市	0%	20%	22%	40%	13%	2%	2%
伊賀市	0%	0%	28%	38%	19%	16%	0%
亀山市	0%	3%	25%	16%	34%	13%	9%
桑名市	4%	0%	18%	18%	32%	25%	4%
四日市市	0%	0%	17%	9%	35%	30%	9%
志摩市	3%	0%	19%	22%	44%	11%	0%
松阪市	3%	5%	18%	28%	23%	8%	15%
大紀町	17%	17%	14%	22%	19%	11%	0%



(特徴)

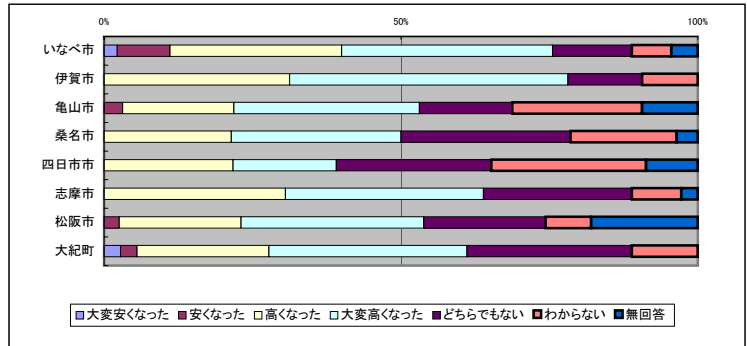
自治体	大変満足	満足	不満	大変不満	どちらでもない	無回答
いなべ市	0%	20%	13%	47%	18%	2%
伊賀市	0%	0%	25%	38%	34%	3%
亀山市	3%	6%	22%	28%	38%	3%
桑名市	4%	0%	32%	25%	36%	4%
四日市市	0%	9%	26%	9%	43%	13%
志摩市	3%	0%	19%	36%	42%	0%
松阪市	3%	8%	21%	26%	26%	18%
大紀町	11%	11%	19%	22%	31%	6%



(特徴)

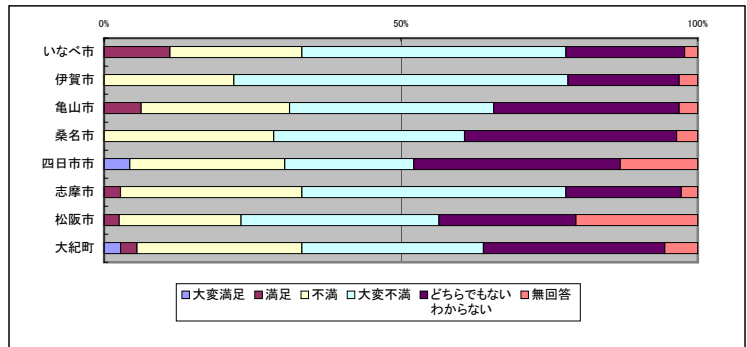
(5) その他、各種料金や税について、あなとのイメージは？

自治体	大変安くなった	安くなった	高くなった	大変高くなった	どちらでもない	わからない	無回答
いなべ市	2%	9%	29%	36%	13%	7%	4%
伊賀市	0%	0%	31%	47%	13%	9%	0%
亀山市	0%	3%	19%	31%	16%	22%	9%
桑名市	0%	0%	21%	29%	29%	18%	4%
四日市市	0%	0%	22%	17%	26%	26%	9%
志摩市	0%	0%	31%	33%	25%	8%	3%
松阪市	0%	3%	21%	31%	21%	8%	18%
大紀町	3%	3%	22%	33%	28%	11%	0%



(特徴)

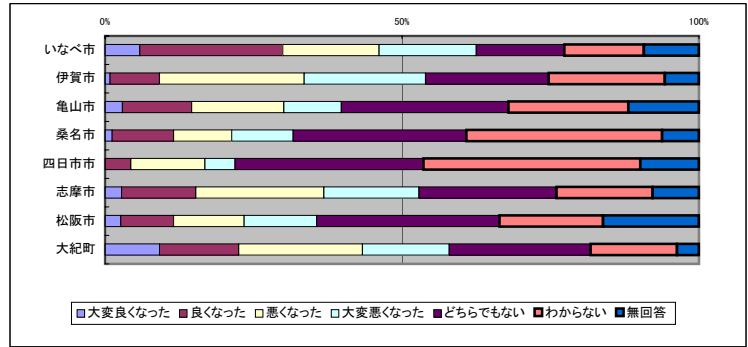
自治体	大変満足	満足	不満	大変不満	どちらでもない	無回答
いなべ市	0%	11%	22%	44%	20%	2%
伊賀市	0%	0%	22%	56%	19%	3%
亀山市	0%	6%	25%	34%	31%	3%
桑名市	0%	0%	29%	32%	36%	4%
四日市市	4%	0%	26%	22%	35%	13%
志摩市	0%	3%	31%	44%	19%	3%
松阪市	0%	3%	21%	33%	23%	21%
大紀町	3%	3%	28%	31%	31%	6%



(特徴)

6 回答の傾向

自治体	大変良くなった	良くなった	悪くなった	大変悪くなった	どちらでもない	わからない	無回答
いなべ市	6%	24%	16%	16%	15%	13%	9%
伊賀市	1%	8%	24%	20%	21%	20%	6%
亀山市	3%	12%	16%	10%	28%	20%	12%
桑名市	1%	10%	10%	10%	29%	33%	6%
四日市市	0%	4%	12%	5%	32%	37%	10%
志摩市	3%	13%	22%	16%	23%	16%	8%
松阪市	3%	9%	12%	12%	31%	17%	16%
大紀町	9%	13%	21%	15%	24%	15%	4%



自治体	大変満足	満足	不満	大変不満	どちらでもない	無回答
いなべ市	7%	23%	15%	17%	29%	10%
伊賀市	1%	8%	25%	22%	36%	8%
亀山市	3%	13%	16%	12%	48%	7%
桑名市	1%	12%	17%	10%	52%	8%
四日市市	1%	10%	14%	7%	55%	12%
志摩市	2%	13%	24%	19%	35%	7%
松阪市	1%	7%	15%	15%	40%	22%
大紀町	8%	13%	20%	16%	34%	9%

