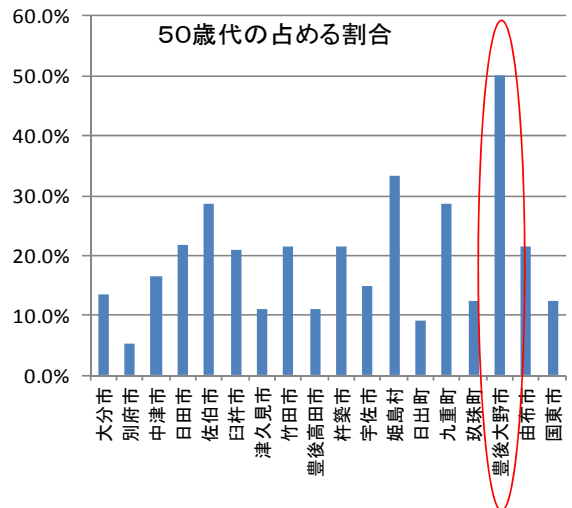
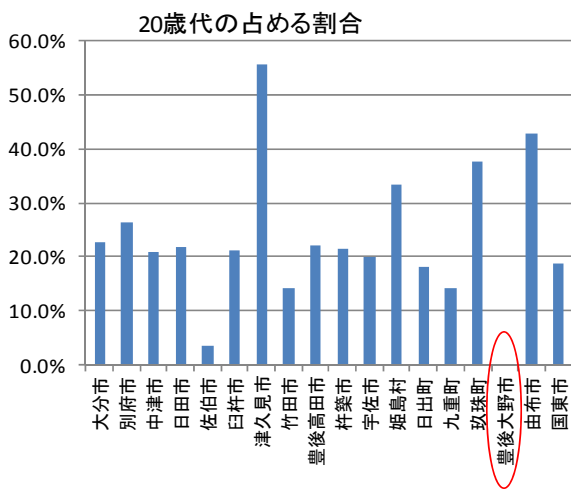


平成26年度 市町村別 年齢構成

市町村	20代		30代	40代	50代		60代	合計	勤務年数	
	人数	割合			人数	割合			≤5年	5>≤10
大分市	20	22.7%	33	21	12	13.6%	2	88	18	19
別府市	5	26.3%	7	6	1	5.3%	0	19	8	2
中津市	5	20.8%	9	6	4	16.7%	0	24	5	4
日田市	5	21.7%	7	6	5	21.7%	0	23	5	0
佐伯市	1	3.6%	11	8	8	28.6%	0	28	0	7
臼杵市	4	21.1%	6	5	4	21.1%	0	19	5	2
津久見市	5	55.6%	1	2	1	11.1%	0	9	5	0
竹田市	2	14.3%	4	5	3	21.4%	0	14	2	2
豊後高田市	2	22.2%	1	5	1	11.1%	0	9	3	0
杵築市	3	21.4%	2	6	3	21.4%	0	14	3	0
宇佐市	4	20.0%	4	9	3	15.0%	0	20	5	2
姫島村	1	33.3%	1	0	1	33.3%	0	3	1	0
日出町	2	18.2%	5	3	1	9.1%	0	11	4	0
九重町	1	14.3%	4	0	2	28.6%	0	7	4	0
玖珠町	3	37.5%	1	3	1	12.5%	0	8	3	1
<b>豊後大野市</b>	<b>0</b>	<b>0.0%</b>	<b>3</b>	<b>6</b>	<b>9</b>	<b>50.0%</b>	<b>0</b>	<b>18</b>	<b>0</b>	<b>0</b>
由布市	6	42.9%	1	4	3	21.4%	0	14	5	1
国東市	3	18.8%	7	4	2	12.5%	0	16	3	1
合計(平均)	72	20.9%	107	99	64	18.6%	2	344	507.4	680.58



県内18市町村中、20歳代の保健師がいないのは豊後大野市のみ。  
 また50歳代が占める割合は県下(断トツ)の1位。  
 ここ10年間の保健師採用がないのも豊後大野市のみ。