

由布市職労で作成した「財政分析シート」

由布市の「財政指数」の推移

項目	註釈	H15	H16	H17	H18	H19	H20	H21	H22	H23	H24	H25	H26	H27
財政力指数	基準財政収入額 基準財政需要額 (財政力の強弱を示す。1.00に近いほうがよい。1.00以下が交付税交付団体)	0.44	0.46	0.46	0.47	0.49	0.5	0.51	0.5	0.48	0.47	0.47	0.47	0.47
経常収支比率	経常一般財源総額 経常一般財源総額 × 100 (%) (臨時財政需要に対する適応力を示す。市の適正値は75%以下)	95.5	97.6	101.2	94.9	95.9	93.1	94.6	86.5	90.9	90.6	89.4	93.5	90.4
経常収支比率 (人件費のみ)	経常一般財源総額 経常一般財源総額 × 100 (%)	31.4	31.4	36.7	35.3	33.2	31.8	32.1	28.7	29.9	29.1	27.7	29	25.2
繰出金比率	繰出金額 標準財政規模 × 100 (%) (15%を超えると新規事業が制約される)	14.5	15.9	17	16.3	18	18.5	19.7	16.9	18.9	18.1	14.9	18.2	18.3
公債費比率	公債費五当一般財源額-公債費に係る基準財政需用額 × 100 (%) 標準財政規模-公債費に係る基準財政需用額 × 100 (%) (地方債借入れの適否を見る指標。適正値は10%以下)	16.6	15.9	15.1	13.4	12.3	10.3	9	7.1					
現債高倍率	地方債現在高 標準財政規模 (将来の公債負担を把握する指標。危険値は2.0)	2.08	2.06	2	1.87	1.84	1.65	1.67	1.71	1.77	1.79	1.86	1.99	2.17
実質赤字比率	普通会計の実質赤字額 標準財政規模 (黒字決算の場合には数値が出ないが△表示をする。適正値は0以下)						△ 5.51	△ 4.48	△ 6.84	△ 6.13	△ 7.84	△ 6.25	△ 6.50	△ 6.06
連結実質赤字比率	普通会計+その他特別会計(国保等)+企業会計(水道 等)の実質赤字額等の合計 標準財政規模 (黒字決算の場合には数値が出ないが△表示をする。適正値は0以下)						△ 18.78	△ 15.31	△ 14.87	△ 16.04	△ 17.66	△ 15.42	△ 14.32	△ 12.72
実質公債費比率	(市債の元利償還金+準元利償還金) - (特定財源+元 利償還金・準元利償還金に係る基準財政需用額算入 標準財政規模 - (元利償還金・準元利償還金にかか る基準財政需用額算入額) (財政構造の弾力性を示す。低い方がよい。警戒ライン25% 危険ライン35%)			16.1	14.8	13.3	12.2	11.0	9.3	8.0	7.2	7.0	6.8	7.0
将来負担比率	将来負担額 - (先当可能基金額+特定財源見込額+市債 現在高等に係る基準財政需用額算入見込額) 標準財政規模 - (元利償還金・準元利償還金に係る基 準財政需用額算入額) (財政構造の将来性を示す。低い方がよい。警戒ライン 350%)					92.7	78.5	76.6	60.6	51.1	40.6	21.6	23.5	30.6

※H17年10月合併のため、H15・H16年度の数値は旧3町(坂間・庄内・湯布院町)の単純合算(又は平均値)

由布市市財政状況の推移

年度	備考	H15	H16	H17	H18	H19	H20	H21	H22	H23	H24	H25	H26	H27
人口（年度末住民基本台帳）（人）	入力	36,590	36,758	36,640	36,612	36,523	36,330	36,382	36,151	35,908	35,787	35,836	35,594	35,349
標準財政規模（千円）	入力	8,483,354	8,412,956	8,623,446	9,272,297	9,147,984	9,846,301	9,758,570	10,647,984	10,496,933	10,478,976	10,509,435	10,417,018	10,534,381
基準財政需要額（千円）	入力	7,459,829	7,353,514	7,574,848	7,331,495	7,200,194	7,364,805	7,097,248	7,423,451	7,517,571	7,532,655	7,479,118	7,584,348	8,022,398
基準財政収入額（千円）	入力	3,343,030	3,407,245	3,522,295	3,607,591	3,677,771	3,725,408	3,627,448	3,522,588	3,536,177	3,476,561	3,497,819	3,560,134	3,686,934
地方交付税（普通）（千円）	自動	4,099,352	3,947,278	4,046,146	4,633,068	4,422,004	4,598,376	4,375,415	5,071,030	5,192,163	5,269,521	5,263,096	5,263,096	5,214,535
地方交付税（特別）（千円）	自動	476,933	446,569	600,357	566,289	541,087	517,522	530,377	570,608	570,754	581,341	546,189	546,189	536,400
歳入総額A（千円）	自動	15,642,098	15,327,975	17,072,523	16,380,887	15,666,792	15,619,125	16,864,204	19,086,715	17,395,758	17,017,520	17,967,675	17,967,675	19,846,135
歳出総額B（千円）	自動	15,020,811	14,458,518	16,459,469	15,813,203	15,052,547	14,996,043	16,263,249	18,205,573	16,659,560	16,062,812	17,178,519	17,178,519	19,027,115
形式収支C = (A - B)（千円）	計算	621,287	869,457	613,054	567,684	614,245	623,082	600,955	881,142	736,198	954,708	789,156	789,156	819,020
翌年度へ繰越すべき財源D（千円）	入力	181,777	584,472	69,745	104,166	81,342	109,244	163,596	152,704	92,568	132,686	132,132	198,790	179,713
実質収支E = (C - D)（千円）	計算	439,510	284,985	543,309	463,518	532,903	513,838	437,359	728,438	643,630	822,022	657,024	590,366	639,307
前年度実質収支F（千円）	入力	245,446	439,510	0	543,309	463,518	532,903	513,838	437,359	728,438	643,630	822,022	657,024	677,182
単年度収支G = (E - F)（千円）	計算	194,064	-154,525	543,309	-79,791	69,385	-19,065	-76,479	291,079	-84,808	178,392	-164,998	-66,658	-37,875
基金積立金H（千円）	入力	290	272	145	538,763	231,399	268,675	1,478	728,302	214,914	35,233	154,029	1,312	62,059
繰上償還金I（千円）	入力	0	0	20,570	0	0	133,610	57,216	0	0	0	0	0	0
積立金取崩額J（千円）	入力	124,112	242,156	409,138	0	291,234	120,569	293,969	0	0	0	0	0	0
実質単年度収支K = (G + H + I - J)（千円）	入力	70,242	-396,409	154,886	458,972	9,550	262,651	-311,754	1,019,381	130,106	213,625	-10,969	-65,346	24,184
積立金現在高（千円）	入力	2,495,055	1,813,487	1,012,332	1,544,864	1,778,335	2,054,233	2,000,862	4,481,640	5,044,267	5,406,512	6,179,729	6,234,668	6,645,409
うち財政調整基金（千円）	入力	791,238	639,353	252,360	791,125	731,290	879,396	843,905	1,792,207	2,372,121	2,729,354	3,295,383	3,342,292	3,744,351
うち減債基金（千円）	入力	516,202	421,571	146,310	211,129	211,286	269,258	212,949	213,549	213,718	213,818	413,903	414,000	414,209
土地開発基金現在高（千円）	入力	603,262	603,339	60,361	60,362	60,411	60,623	60,864	61,045	61,093	61,130	61,146	61,167	61,186
地方債発行額（千円）	入力	2,132,800	1,512,300	1,688,400	1,797,600	1,254,496	1,084,903	1,571,394	3,374,253	1,929,876	1,825,196	2,462,723	2,908,171	3,760,868
地方債（元利）償還額（千円）	入力	2,373,446	2,193,147	2,147,223	2,076,264	2,002,273	2,030,687	1,810,084	1,711,261	1,821,266	1,868,265	1,853,477	1,889,240	1,964,668
地方債（元利）現在高（千円）	注3	19,958,092	19,620,970	19,527,181	19,546,008	18,980,997	18,101,225	17,975,892	20,132,487	20,276,457	20,328,336	20,924,297	20,831,317	22,829,954
普通会計及び特別会計、企業会計の地方債（元利）総現在高（千円）	注3	28,480,723	27,752,105	27,367,937	26,836,309	25,736,631	24,216,306	23,610,877	25,376,399	24,932,933	24,901,199	25,547,958		

注1) H17年10月合併のため、H15・H16年度の数値は旧3町（狹間・庄内・湯布院町）の単純合算値です。

注2) H20年度以降の標準財政規模には臨時財政対策債が含まれています。

注3) 該当項目については、決算カードに記載が無いため、市財政担当課と相談のこと

自治体名  
歳入

由布市

(単位:千円)

	H15	H16	H17	H18	H19	H20	H21	H22	H23	H24	H25	H26	H27
地方税	3,587,226	3,636,024	3,583,244	3,603,719	4,070,011	4,038,047	3,918,198	3,939,767	3,954,329	3,919,259	3,941,149	3,960,562	3,917,739
地方譲与税	217,188	289,446	371,407	501,722	257,992	251,417	235,417	228,024	225,690	210,878	200,586	190,777	199,753
利子割交付金	29,596	29,050	19,629	11,520	14,930	15,652	12,796	12,348	9,084	7,266	6,804	6,479	5,597
配当割交付金	0	2,875	4,183	8,602	9,941	3,350	2,859	3,525	4,202	3,933	8,309	15,741	12,313
株式等譲渡所得割交付金	0	4,311	7,038	6,123	5,525	1,196	1,602	1,157	948	1,079	10,931	11,415	11,691
地方消費税等交付金	321,127	356,787	332,334	354,025	349,177	324,840	339,184	338,602	344,270	345,843	342,895	413,545	675,986
ゴルフ場利用税交付金	49,322	45,907	43,026	35,991	39,735	37,134	36,749	34,850	32,339	31,593	31,639	31,432	30,871
特別地方消費税交付金	0	0	0	0	0	0	0	0	0	0	0	0	0
自動車取得税交付金	80,436	87,079	87,430	89,749	88,827	78,446	49,828	40,677	34,938	44,148	37,140	17,627	26,941
軽油引取税交付金	0	0	0	0	0	0	0	0	0	0	0	0	0
地方特例交付金	98,251	91,574	92,672	65,670	18,215	43,155	47,952	62,874	52,523	15,539	16,126	15,191	15,631
地方交付税	4,576,285	4,393,847	4,646,503	5,199,357	4,963,091	5,115,898	4,905,792	5,641,638	5,762,917	5,850,862	5,809,285	5,672,566	5,750,935
普通交付税	4,099,352	3,947,278	4,046,146	4,633,068	4,422,004	4,598,376	4,375,415	5,071,030	5,192,163	5,269,521	5,263,096	5,145,203	5,214,535
特別交付税	476,933	446,569	600,357	566,289	541,087	517,522	530,377	570,608	570,754	581,341	546,189	527,363	536,400
一般財源計	8,959,431	8,936,900	9,187,466	9,876,478	9,817,444	9,909,135	9,550,377	10,303,462	10,421,240	10,430,400	10,404,864	10,335,335	10,647,457
交通安全交付金	6,445	6,268	6,562	6,480	6,353	5,820	5,659	5,460	5,411	5,374	5,127	4,334	4,631
分担金・負担金	604,963	593,006	527,831	603,875	592,558	577,775	447,427	436,102	450,313	442,408	505,102	458,934	444,959
使用料	246,034	263,779	309,772	206,447	206,233	210,567	193,322	193,628	198,715	203,110	213,879	207,395	206,893
手数料	44,510	42,306	41,113	52,564	50,664	42,824	43,404	41,530	42,416	40,395	41,254	39,378	39,729
国庫支出金	1,230,676	1,162,952	1,307,097	1,479,009	1,487,571	1,474,595	2,865,740	2,284,235	2,290,995	2,206,228	2,029,750	2,500,478	2,529,545
国有提供所在市町村交付金	13,125	13,256	13,385	14,054	15,342	14,719	13,555	13,566	12,212	10,992	10,444	9,759	9,353
都道府県支出金	1,042,019	951,015	1,918,454	1,380,400	1,121,286	1,380,426	1,234,977	1,719,394	1,332,393	1,272,861	1,503,286	1,434,218	1,504,436
財産収入	43,456	30,771	31,692	38,500	40,541	20,384	20,129	49,749	46,519	21,731	26,185	175,331	31,564
寄附金	16,008	12,729	3,534	8,920	6,452	2,035	6,911	5,795	6,758	4,876	112,656	5,780	7,323
繰入金	536,044	1,041,041	1,000,313	74,500	318,130	161,304	411,236	111,282	37,378	23,813	3,645	298,188	9,010
繰越金	506,903	531,287	853,787	613,054	567,684	614,245	366,082	380,955	516,142	414,198	542,708	459,156	535,972
諸収入	259,684	230,365	183,117	229,006	182,038	120,393	133,991	167,304	105,390	115,938	106,052	104,641	114,395
地方債	2,132,800	1,512,300	1,688,400	1,797,600	1,254,496	1,084,903	1,571,394	3,374,253	1,929,876	1,825,196	2,462,723	2,908,171	3,760,868
減税補てん債	78,300	76,700	55,800	24,900	0	0	0	0	0	0	0	0	0
臨時財政対策債	1,108,500	786,200	610,800	558,300	506,496	474,403	736,294	1,073,953	775,876	757,596	754,923	719,671	662,968
歳入決算額	15,642,098	15,327,975	17,072,523	16,380,887	15,666,792	15,619,125	16,864,204	19,086,715	17,395,758	17,017,520	17,967,675	18,941,098	19,846,135
交付税+臨財債	5,684,785	5,180,047	5,257,303	5,757,657	5,469,587	5,590,301	5,642,086	6,715,591	6,538,793	6,608,458	6,564,208	6,392,237	6,413,903

※H17年10月合併のため、H15・H16年度の数値は旧3町（抜間・庄内・湯布院町）の単純合算です。

自治体名

由布市

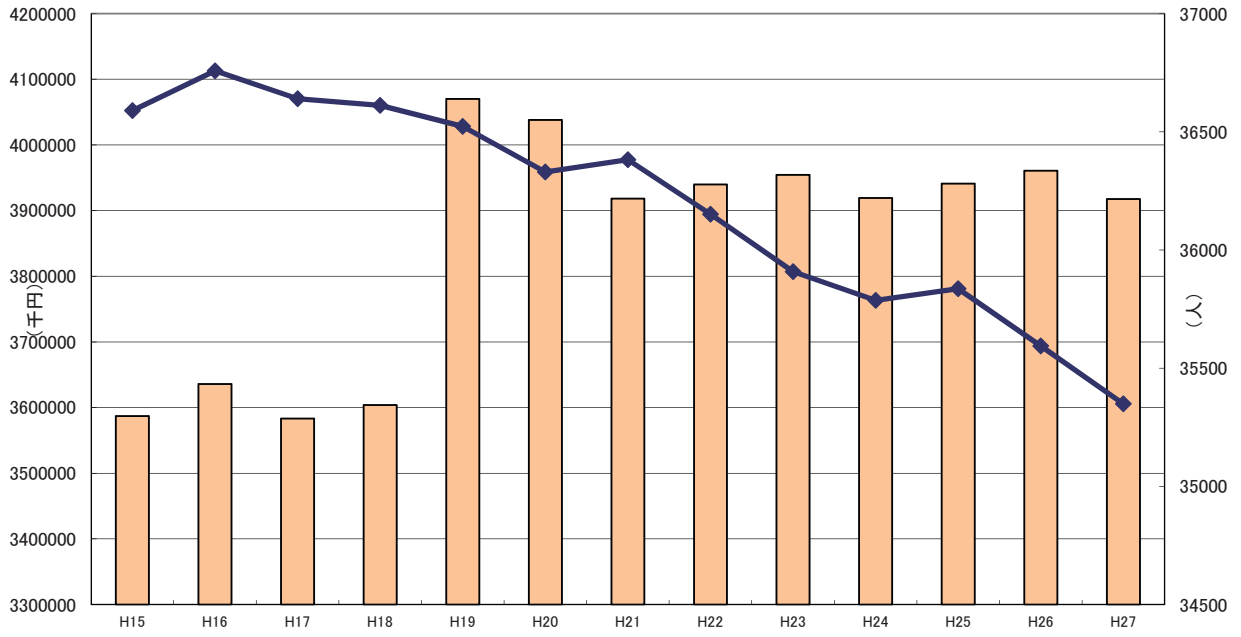
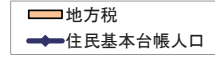
歳出

(単位:千円)

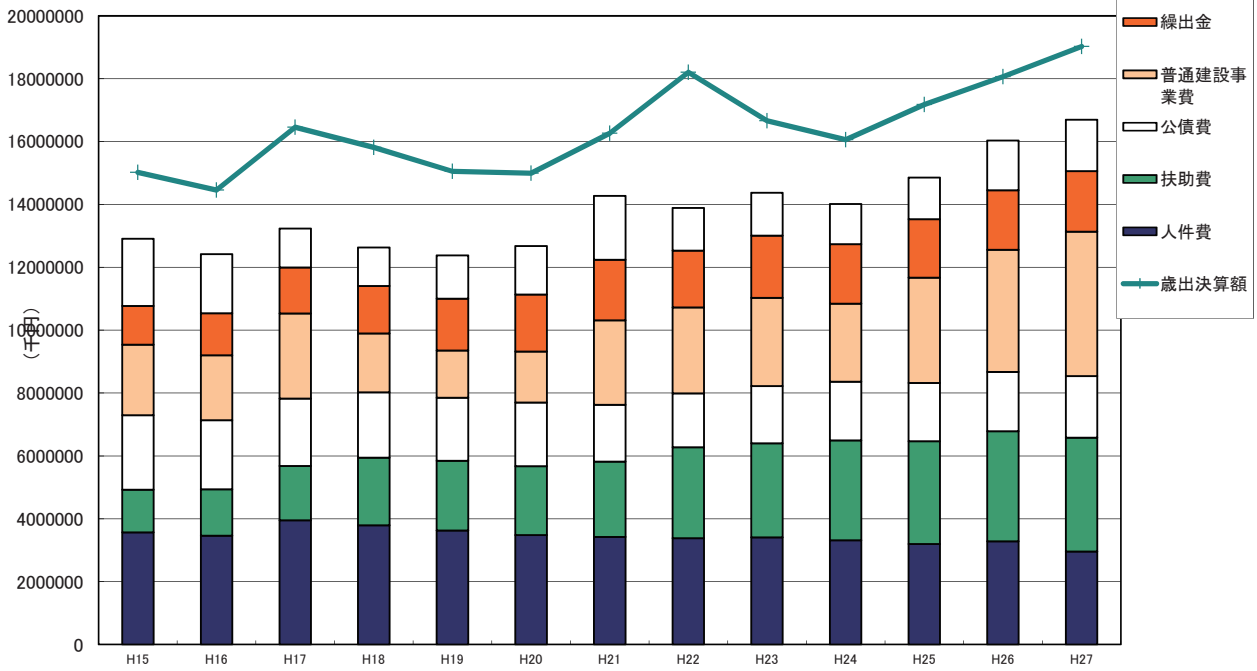
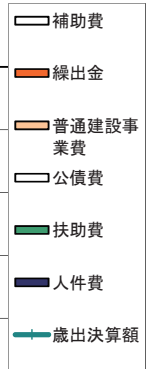
	H15	H16	H17	H18	H19	H20	H21	H22	H23	H24	H25	H26	H27
人件費	3,565,119	3,460,008	3,953,978	3,792,081	3,629,449	3,483,479	3,424,582	3,381,021	3,409,432	3,314,124	3,199,411	3,280,257	2,959,521
職員給	2,333,373	2,239,730	2,693,834	2,625,516	2,510,447	2,367,180	2,283,858	2,182,407	2,153,631	2,108,017	2,008,950	2,076,924	1,982,867
扶助費	1,357,569	1,479,963	1,723,340	2,152,729	2,218,407	2,186,247	2,394,232	2,895,291	2,991,664	3,179,681	3,266,571	3,503,185	3,617,742
公債費	2,373,534	2,193,149	2,147,302	2,076,264	2,002,273	2,030,687	1,810,084	1,711,261	1,821,266	1,868,265	1,853,477	1,889,240	1,964,668
義務的経費合計	7,296,222	7,133,120	7,824,620	8,021,074	7,850,129	7,700,413	7,628,898	7,987,573	8,222,362	8,362,070	8,319,459	8,672,682	8,541,931
物件費	1,761,565	1,644,464	2,227,516	1,690,220	1,688,764	1,618,791	1,786,813	1,842,487	1,950,689	1,839,061	1,778,787	1,889,340	1,962,586
維持補修費	63,809	48,103	77,012	41,344	39,011	39,892	41,295	46,320	42,547	63,024	65,165	69,654	61,988
補助費	2,138,770	1,878,900	1,235,812	1,226,329	1,380,136	1,539,618	2,031,369	1,357,887	1,360,878	1,276,870	1,326,324	1,581,757	1,634,203
繰出金	1,230,476	1,336,061	1,463,554	1,511,036	1,646,716	1,817,880	1,922,527	1,804,062	1,981,737	1,891,632	1,856,712	1,894,693	1,928,976
積立金	2,606	102,456	366	603,588	532,046	410,469	93,615	2,357,128	221,068	43,245	361,217	9,339	70,741
投資・出資金・貸付金	63,113	61,796	25,226	169,556	69,232	21,287	40,338	67,036	0	19,700	0	0	200,000
前年度繰上充用	0	0											
その他経費合計	5,260,339	5,071,780	5,029,486	5,242,073	5,355,905	5,447,937	5,915,957	7,474,920	5,556,919	5,133,532	5,388,205	5,444,783	5,858,494
普通建設事業費	2,243,045	2,068,200	2,708,092	1,873,873	1,502,093	1,618,971	2,687,174	2,739,242	2,804,121	2,483,485	3,351,931	3,886,664	4,589,424
補助事業費	461,045	438,709	566,739	336,321	481,290	469,312	965,147	1,449,402	1,725,304	1,385,492	1,976,803	1,685,865	1,343,306
単独事業費	1,782,000	1,629,491	2,141,353	1,537,552	1,020,803	1,149,659	1,722,027	1,289,840	1,078,817	1,097,993	1,375,128	2,200,799	3,246,118
災害復旧事業費	221,205	185,418	897,271	676,183	344,420	228,722	31,220	3,838	76,158	83,725	118,924	60,997	37,266
失業対策事業費	0												
投資的経費計	2,464,250	2,253,618	3,605,363	2,550,056	1,846,513	1,847,693	2,718,394	2,743,080	2,880,279	2,567,210	3,470,855	3,947,661	4,626,690
歳出決算額	15,020,811	14,458,518	16,459,469	15,813,203	15,052,547	14,996,043	16,263,249	18,205,573	16,659,560	16,062,812	17,178,519	18,065,126	19,027,115
歳出に占める人件費(%)	23.7%	23.9%	24.0%	24.0%	24.1%	23.2%	21.1%	18.6%	20.5%	20.6%	18.6%	18.2%	15.6%
歳出に占める普通建設事業費(%)	14.9%	14.3%	16.5%	11.9%	10.0%	10.8%	16.5%	15.0%	16.8%	15.5%	19.5%	21.5%	24.1%
普通建設事業÷人件費(%)	62.9%	59.8%	68.5%	49.4%	41.4%	46.5%	78.5%	81.0%	82.2%	74.9%	104.8%	118.5%	155.1%
歳出に占める公債費(%)	15.8%	15.2%	13.0%	13.1%	13.3%	13.5%	11.1%	9.4%	10.9%	11.6%	10.8%	10.5%	10.3%

※H17年10月合併のため、H15・H16年度の数値は旧3町(挾間・庄内・湯布院町)の単純合算です。

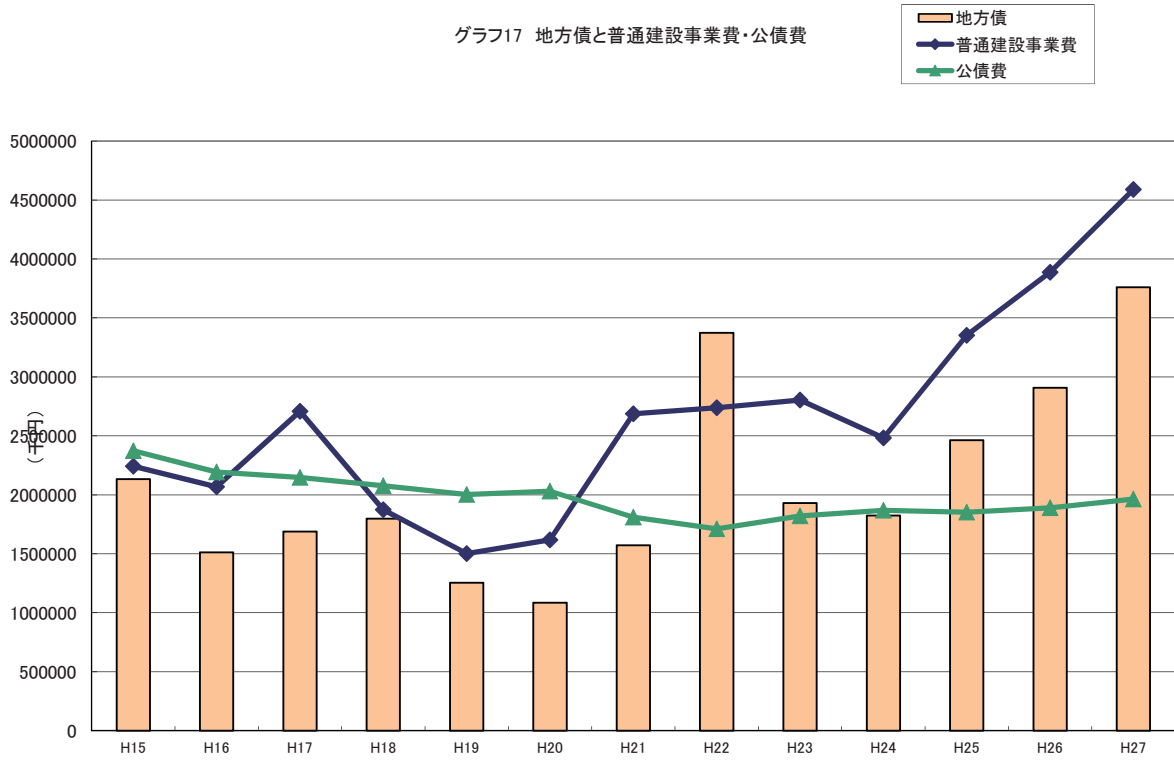
グラフ4 地方税と住基人口の推移



グラフ7 歳出と主要歳出動向



グラフ17 地方債と普通建設事業費・公債費



グラフ25 積立金現在高と実質収支

