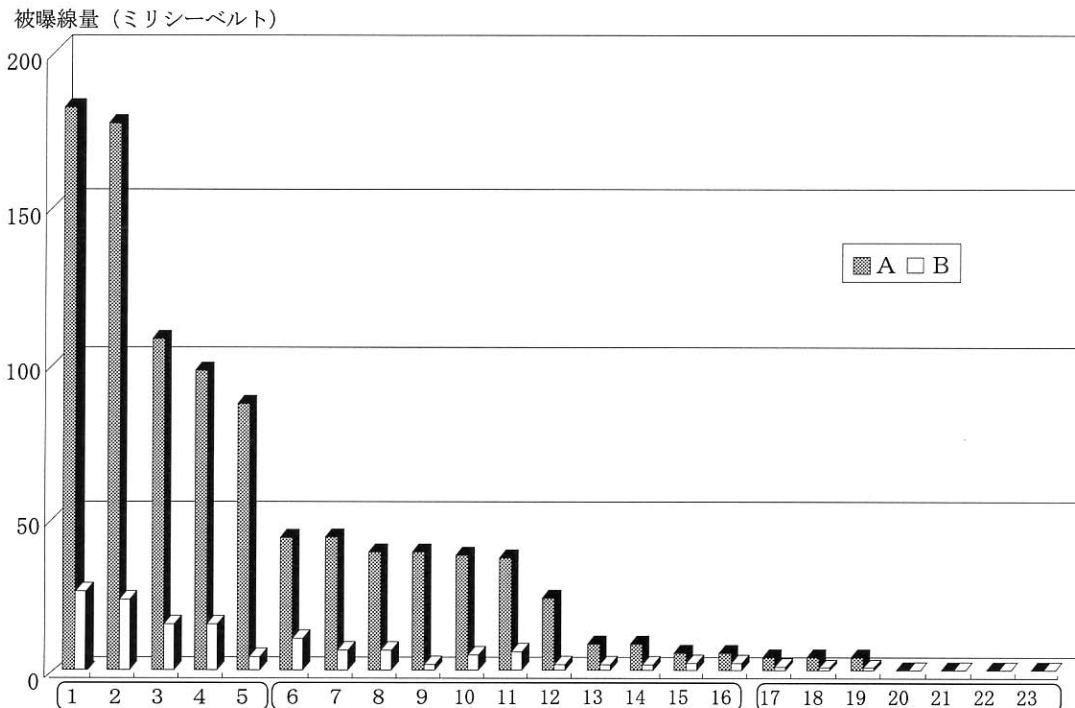


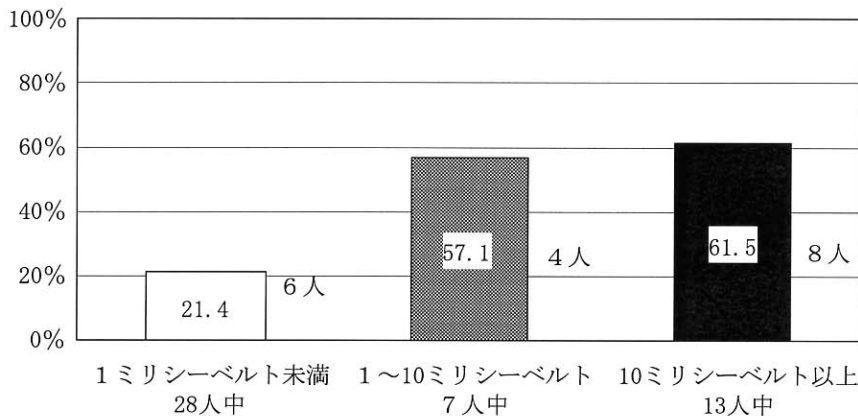
# 私たちの評価方式による被曝線量(A)と科技庁が通知した被曝線量(B)



線量グループ別の合計被曝線量の比較

被曝線量グループ	A. 私たちの評価方式による被曝線量の合計 (ミリシーベルト)	B. 科技庁の通知線量の合計 (ミリシーベルト)	A/B (倍)
5ミリシーベルト未満	13.3	2.8	4.75
5～50ミリシーベルト	291.7	46.9	6.22
50ミリシーベルト以上	650.5	87.0	7.48
合計	955.5	136.7	6.99

事故後健康状態が悪化した人の割合 (実人数%, 被曝線量別、12歳以上)



(参考)  
 阪南中央病院  
 被曝線量健康実態調査  
 予備調査のまとめ から