

公共下水道事業の計画・認可区域に対する整備状況

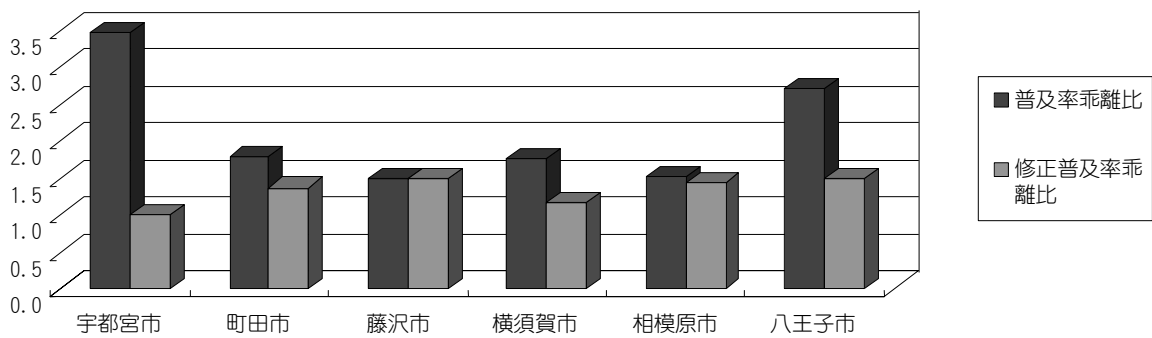
表-3

自治体名	市域面積	普及面積	認可区域に対する整備率	人口普及率	面積普及率	普及率乖離比	都市計画決定区域	都市計画決定区域に対する整備率	修正普及率乖離比	総面積に対する割合	認可区域 ha	総面積に対する割合
宇都宮市	31,216	6,718	80.8%	74.5%	21.5%	3.5	8,978	74.8%	1.0	28.8%	8,316	26.6%
町田市	7,164	2,986	60.6%	74.5%	41.7%	1.8	5,494	54.3%	1.4	76.7%	4,926	68.8%
藤沢市	6,963	4,129	83.0%	89.1%	59.3%	1.5	6,946	59.4%	1.5	99.8%	4,974	71.4%
横須賀市	10,060	5,033	85.1%	88.6%	50.0%	1.8	6,584	76.4%	1.2	65.4%	5,915	58.8%
相模原市	9,077	5,648	89.9%	95.1%	62.2%	1.5	8,591	65.7%	1.4	94.6%	6,279	69.2%
八王子市	18,631	4,112	56.4%	59.9%	22.1%	2.7	10,268	40.0%	1.5	55.1%	7,287	39.1%

注：人口普及率／面積普及率の比を普及率乖離比と呼ぶ

普及率での人口と面積での乖離状況

図-2



都市計画決定区域面積と普及面積の状況

図-3

