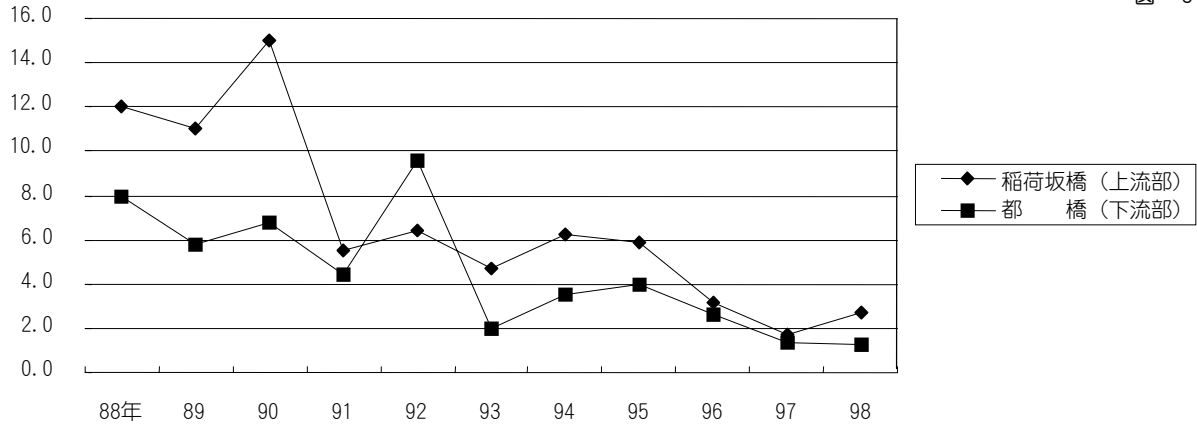


小流域（恩田川・町田市内）でのBODの経年変化

表-6

測定地点	88年	89	90	91	92	93	94	95	96	97	98	備考
稲荷坂橋 (上流部)	12.0	11.0	15.0	5.5	6.4	4.7	6.2	5.9	3.2	1.7	2.7	BOD
都 橋 (下流部)	8.0	5.8	6.8	4.4	9.6	2.0	3.5	4.0	2.6	1.4	1.3	

図-9



小流域（恩田川・町田市内）での全窒素・流量の経年変化

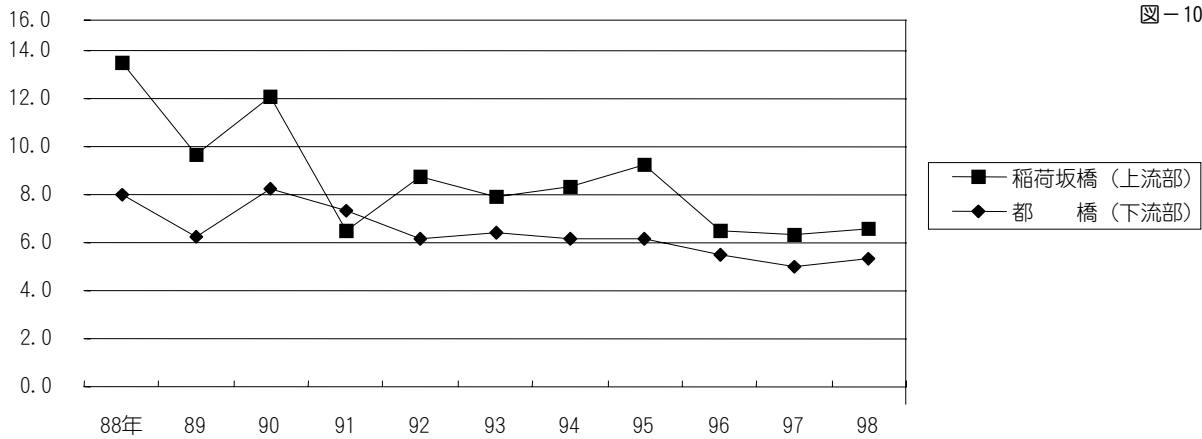
表-7

測定地点	88年	89	90	91	92	93	94	95	96	97	98	備考
稲荷坂橋 (上流部)	13.5	9.7	12.1	6.5	8.7	7.9	8.3	9.3	6.5	6.3	6.6	全窒素
都 橋 (下流部)	8.0	6.2	8.3	7.3	6.2	6.4	6.1	6.1	5.5	5.0	5.3	
稲荷坂橋 (上流部)	0.237	0.285	0.227	0.291	0.300	0.274	0.232	0.136	0.174	0.146	0.286	流 量
都 橋 (下流部)	0.456	0.664	0.554	0.817	0.663	0.559	0.433	0.388	0.416	0.582	1.100	

注：全窒素の単位はmg/ℓ、流量はm<sup>3</sup>/s

全窒素の経年変化

図-10



流量の経年変化

図-11

