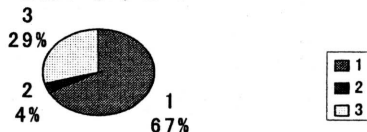
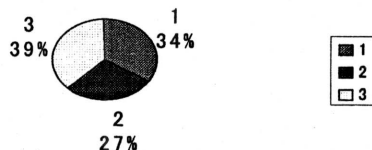


問20 社会の変化にともない職場・労働条件に変更があるのは当然だと思いませんか？

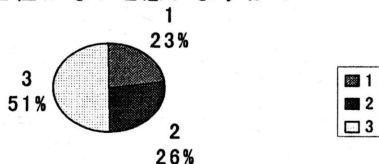


問21 公務員は民間に比べ恵まれていると思いますか？

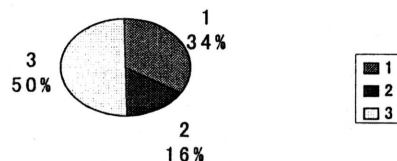


問20	行政職非現業	行政職非現業以外	県職	市職	町村職	30歳未満	30～39歳	40～49歳	50歳以上
1	69.6%	59.4%	72.4%	62.5%	64.6%	71.8%	69.5%	63.5%	57.7%
2	3.5%	5.2%	2.2%	5.4%	4.4%	1.4%	4.3%	5.4%	6.6%
3	26.9%	35.4%	25.4%	32.1%	31.0%	26.8%	26.2%	31.1%	35.8%
問21									
1	33.9%	34.6%	38.3%	33.0%	29.1%	36.7%	31.8%	34.9%	34.1%
2	28.0%	26.1%	25.0%	26.9%	32.6%	25.7%	29.1%	24.8%	35.5%
3	38.1%	39.3%	36.7%	40.1%	38.3%	37.6%	39.1%	40.3%	30.4%

問22 公務員は既得権に安住していて積極性がないと思いますか？



問23 公も民間の経営感覚を導入すべきだと思いますか？



問22	行政職非現業	行政職非現業以外	県職	市職	町村職	30歳未満	30～39歳	40～49歳	50歳以上
1	25.1%	17.9%	24.3%	22.7%	21.5%	23.1%	23.9%	23.5%	16.1%
2	24.7%	30.6%	24.1%	28.2%	27.2%	22.5%	27.1%	26.2%	36.5%
3	50.2%	51.5%	51.6%	49.1%	51.3%	54.5%	49.0%	50.4%	47.4%
問23									
1	35.6%	29.8%	42.7%	28.2%	30.2%	31.2%	32.6%	38.1%	27.2%
2	14.1%	19.0%	10.7%	19.9%	15.2%	15.6%	16.4%	14.4%	19.1%
3	50.3%	51.3%	46.6%	51.9%	54.6%	53.2%	51.0%	47.4%	53.7%